

# ΔΟΚΙΜΑΣΤΙΚΟ ΜΑΘΗΜΑ ΣΤΗ ΓΕΩΓΡΑΦΙΑ ΜΕ ΤΗΝ ΕΝΣΩΜΑΤΩΣΗ AR ΚΑΙ VR ΕΦΑΡΜΟΓΩΝ

Αθλητικό Γυμνάσιο «Βεργίνα» Λάρνακας

08/05/2023



# Ενότητα και στόχοι

---

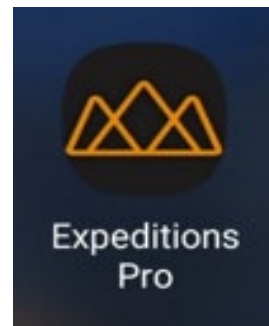
**Ενότητα:** Το ηλιακό σύστημα. Το συγκεκριμένο κεφάλαιο διδάσκεται αποκλειστικά στο μάθημα της Γεωγραφίας.

**Στόχος:** Να εμβαθύνουν οι μαθητές τις γνώσεις τους για τους πλανήτες του ηλιακού μας συστήματος με την χρήση AR και VR εφαρμογών.



## Σύντομη Περιγραφή Δράσης

- Αφόρμηση/ έλεγχος προϋπάρχουσων γνώσεων για το ηλιακό σύστημα.
- Διαχωρισμός των μαθητών σε ομάδες (4 μέλη η κάθε ομάδα). Φυλλάδιο με οδηγίες για εγκατάσταση της εφαρμογής «Expeditions Pro». Διαχωρισμός πλανητών σε δυο (2) κατηγορίες «εξωτερικούς» και «εσωτερικούς» (Φύλλο εργασίας 1)

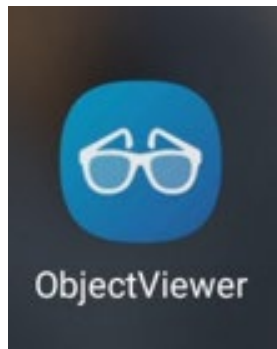


### EXPEDITIONS PRO



## Σύντομη Περιγραφή Δράσης

- Δόθηκαν σε κάθε ομάδα ένα tablet και ένας κύβος έτσι ώστε να εξοικειωθούν με την εφαρμογή «Merge Object Viewer». Συμπληρώθηκε η άσκηση για τα κυριότερα χαρακτηριστικά του κάθε πλανήτη (Φύλλο Εργασίας 2).



### **MERGE OBJECT VIEWER**



## Σύντομη Περιγραφή Δράσης

- Ένα (1) μέλος από την κάθε ομάδα έκανε περιήγηση στο ηλιακό σύστημα χρησιμοποιώντας **Quest VR** μέσω της εφαρμογής «Star chart».



**STAR CHART**



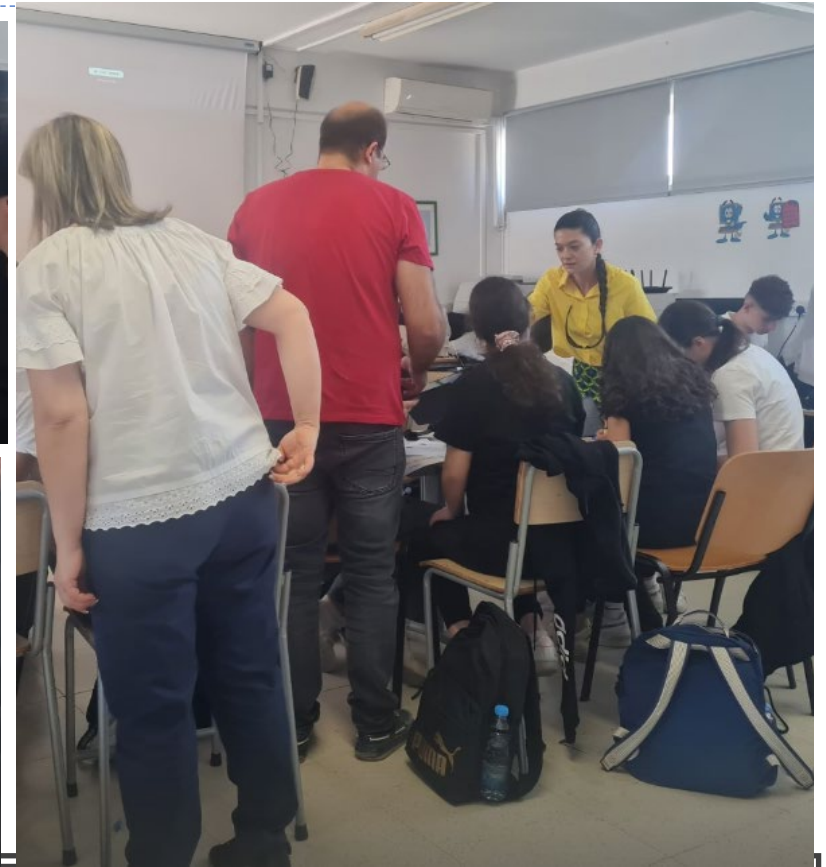
QUEST VR

- Οι μαθητές στο τέλος της περιήγησης αφού σάρωσαν το QR code που τους δόθηκε, συμπλήρωσαν ερωτηματολόγιο ως ανατροφοδότηση.





# Αξιοποίηση Τεχνολογιών Εκτεταμένης (Εικονικής & Επαυξημένης) Πραγματικότητας στην Εκπαίδευση



ΟΠΤΙΚΟ ΥΛΙΚΟ



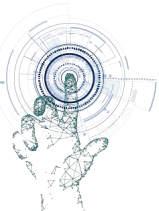
## Σχόλια / Εντυπώσεις / Αναστοχασμός

- Μαθητών / μαθητριών

- ✓ «Ήταν πάρα πολύ ενδιαφέρον και εντυπωσιακό»
- ✓ «Ήταν κάτι διαφορετικό και έμαθα πολλά για το ηλιακό σύστημα»

- Εκπαιδευτικού/ών

- ✓ «Πολύ χρήσιμη εμπειρία. Για πρώτη φορά το είδα σε συνθήκες πραγματικές, σε τάξη σχολείου με ολόκληρη τάξη»
- ✓ «Η χρήση αυτών των τεχνολογιών εντυπωσιάζει τα παιδιά και γίνεται πιο κατανοητό το μάθημα»



## Συντελεστές Δράσης:

- Φωτεινή Φωτίου (επιστήμονας Γεωγράφος) [photiniph@te.schools.ac.cy](mailto:photiniph@te.schools.ac.cy)



Επιμόρφωση και υποστήριξη για ενσωμάτωση των ψηφιακών τεχνολογιών:

- Δρ Χρίστος Ρουσιάς (Καθηγητής Π.Ι.) [roushias.ch@cyearn.pi.ac.cy](mailto:roushias.ch@cyearn.pi.ac.cy)

Διατίθεται με άδεια χρήσης **Creative Commons**: <https://creativecommons.org/licenses/by-nc-sa/4.0/deed.el>  
Αναφορά Δημιουργού - Μη Εμπορική Χρήση - Παρόμοια Διανομή 4.0 Διεθνές (CC BY-NC-SA 4.0)

