



ΥΠΟΣΤΗΡΙΞΗ ΕΠΑΓΓΕΛΜΑΤΙΚΗΣ ΜΑΘΗΣΗΣ

ΔΗΜΟΤΙΚΟ ΣΧΟΛΕΙΟ ΑΣΤΡΟΜΕΡΙΤΗ

Καλλιέργεια Αναγνωστικής Δεξιότητας

Κατανόηση Γραπτού Λόγου

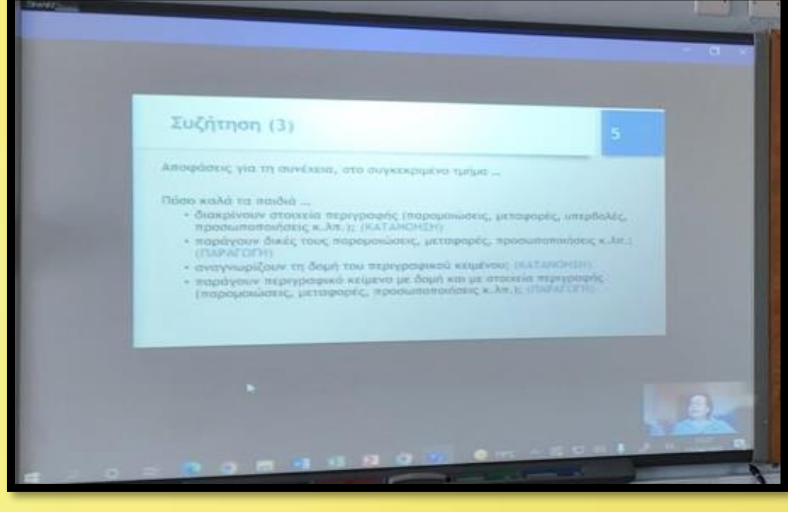
Σχολική Χρονιά 2021-2022



ΠΑΙΔΑΓΩΓΙΚΟ ΙΝΣΤΙΤΟΥΤΟ ΚΥΠΡΟΥ

ΔΡΑΣΕΙΣ ΑΛΛΗΛΕΠΙΔΡΑΣΗΣ

Επιμορφώσεις



Συζητήσεις σε συνεδρίες προσωπικού



Ανταλλαγή ιδεών και υλικού

Ανάπτυξη «κλειδικά» για σημειώσεις εντός ή εκτός κειμένου για απάντηση σε συγκεκριμένο προβληματισμό, με συμβολικό υπόμνημα.

Σύμβολο	Κώδικας
☆	έφρασε στο σημείο κλειδί
!	έφρασε από κλειδί που
?	ήταν ασαφές. Δεν απαντήθηκε
○	δεν απαντήθηκε στην ερώτηση
∞	κατάλαβα αυτό το σημείο, αλλά την ερώτησή μου
⊕	τη πρόταση (παρατηρήσεις, διορθώσεις) (πρόκειται, σε ποιους αναφέρεται το κείμενο)
⊖	πρόκειται που αναφέρεται στο κείμενο (επίσης) (πρόκειται (πρόκειται))
⊙	πρόκειται που αναφέρεται στο κείμενο (επίσης) (πρόκειται (πρόκειται))
⊙	πρόκειται που αναφέρεται στο κείμενο (επίσης) (πρόκειται (πρόκειται))

Για να απαντήσω σε ερωτήσεις ακολουθώ τα πιο κάτω βήματα:

1. Υπογραμμίζω τις λέξεις-κλειδιά στην ερώτηση.
2. Εντοπίζω στο κείμενο τις λέξεις, φράσεις ή προτάσεις που απαντούν στις λέξεις-κλειδιά της ερώτησης.
3. Διαβάζω γύρω από αυτά που έχω εντοπίσει στο κείμενο (μήπως υπάρχουν κι άλλοι στοιχεία-πληροφορίες).
4. Συνθέτω την απάντηση. Χρησιμοποιώ λέξεις-κλειδιά από την ερώτηση, λέξεις και φράσεις από το κείμενο και όπου μπορώ τα παραφράζω.



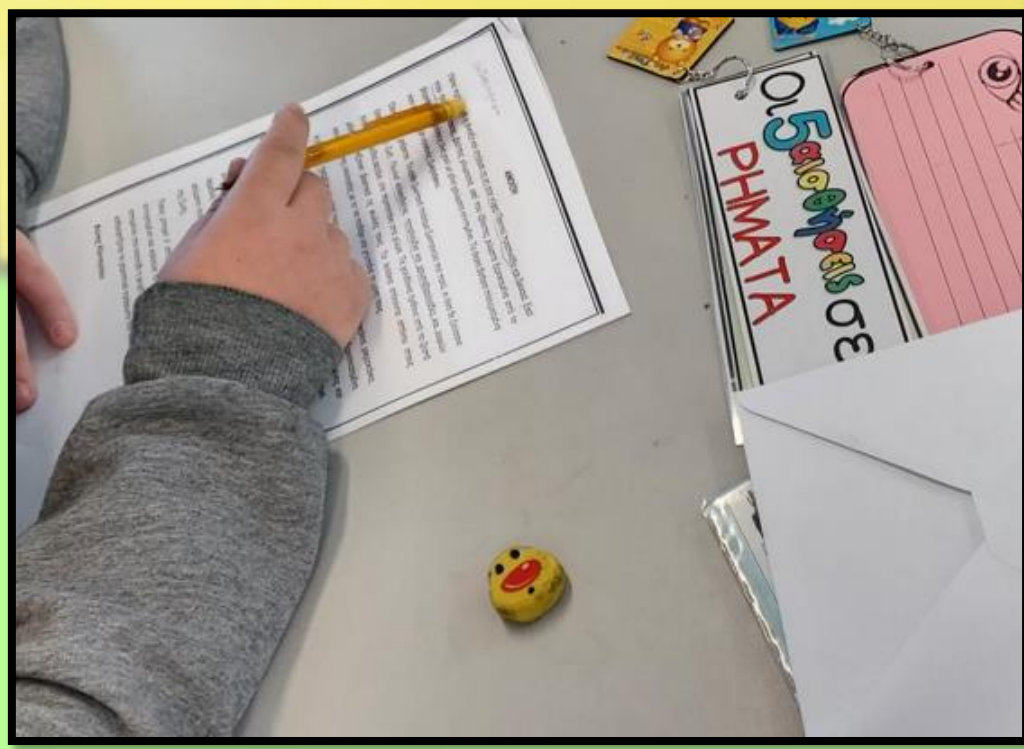
Οργάνωση και παρακολούθηση μαθήματος Ελληνικών – Κοινή αναστοχαστική συνάντηση



ΑΝΑΣΤΟΧΑΣΜΟΣ

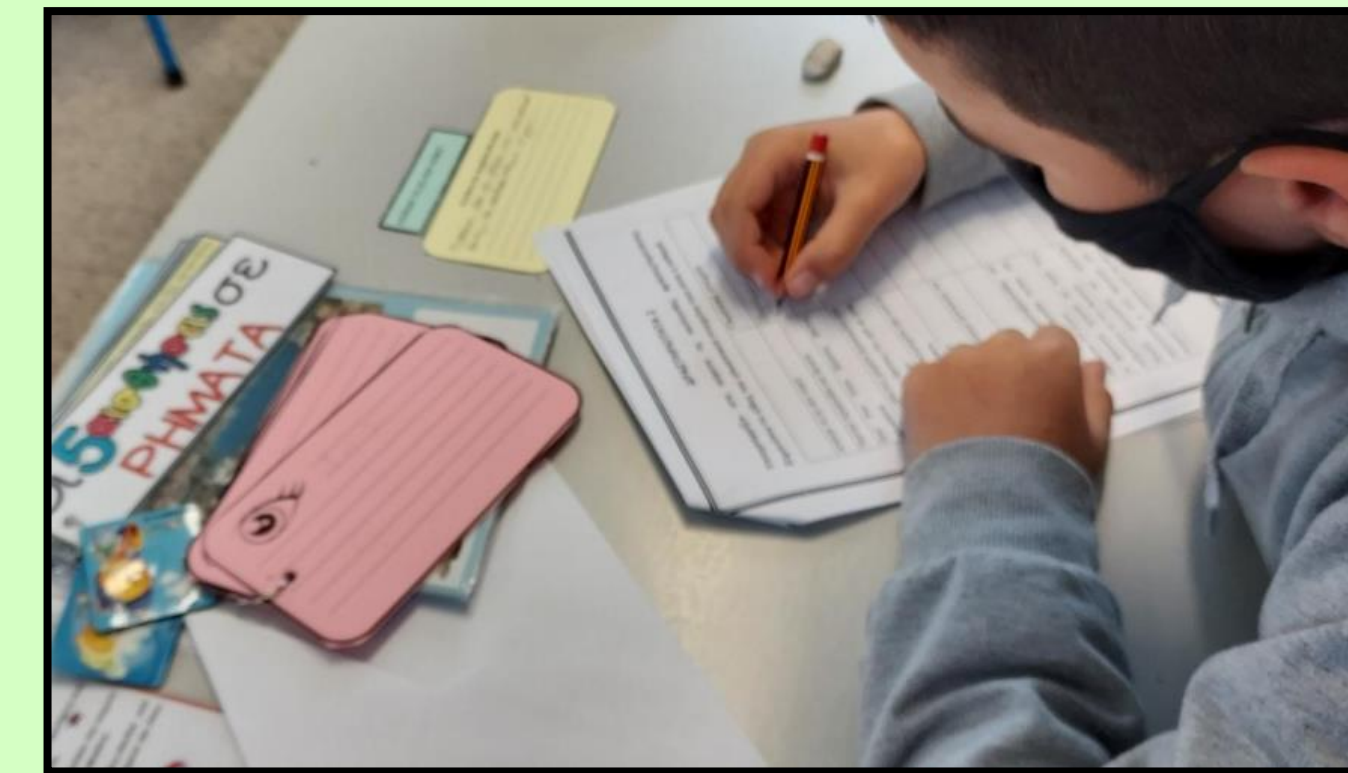
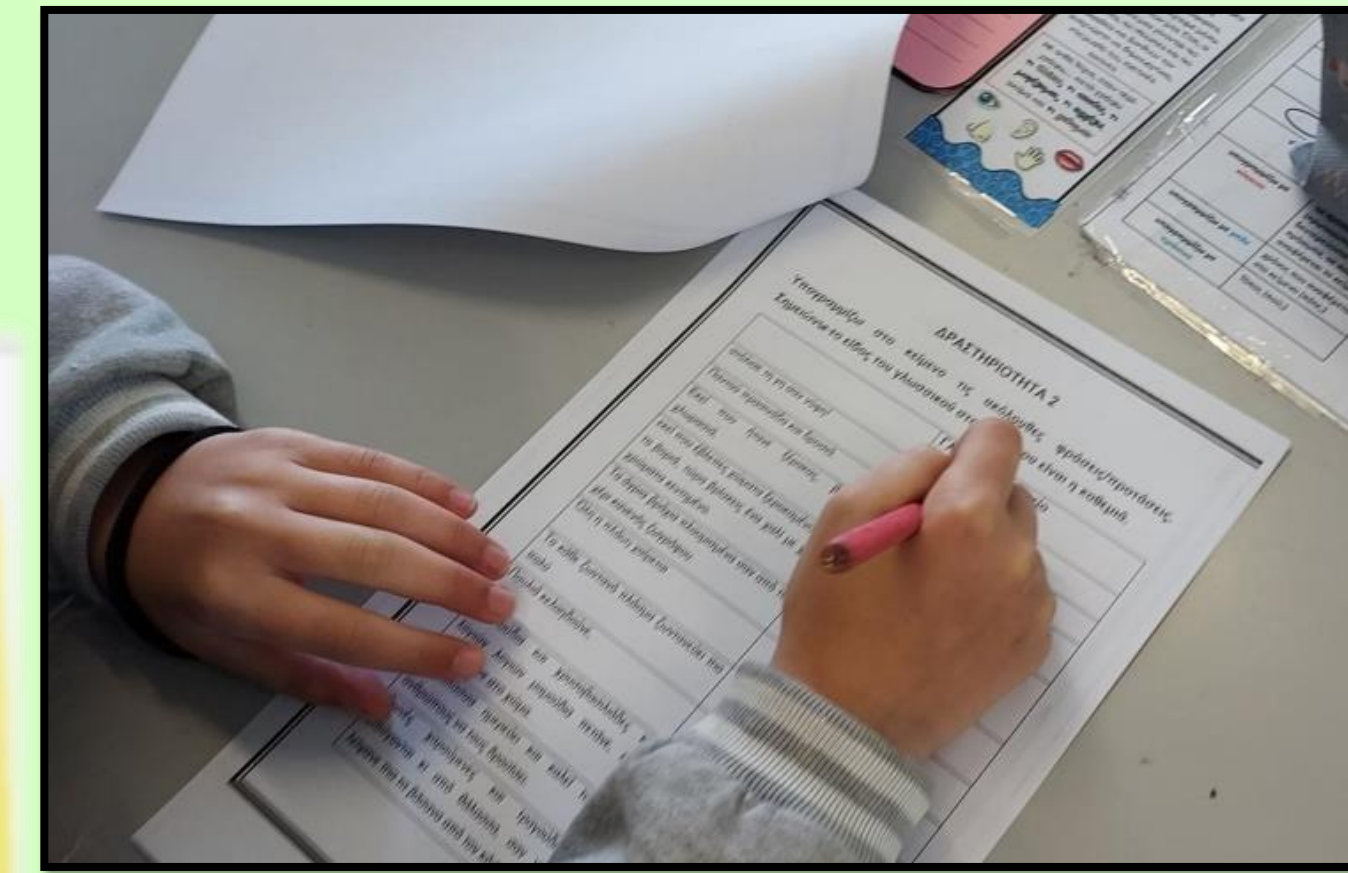
Θετικές Εμπειρίες

Ενεργός μάθηση εκπαιδευτικών μέσα στο σχολείο



Συνεργασία και δημιουργία επαγγελματικών κοινοτήτων μάθησης

Βελτίωση συγκεκριμένων μαθησιακών στόχων όπως αναγνωστική ευχέρεια



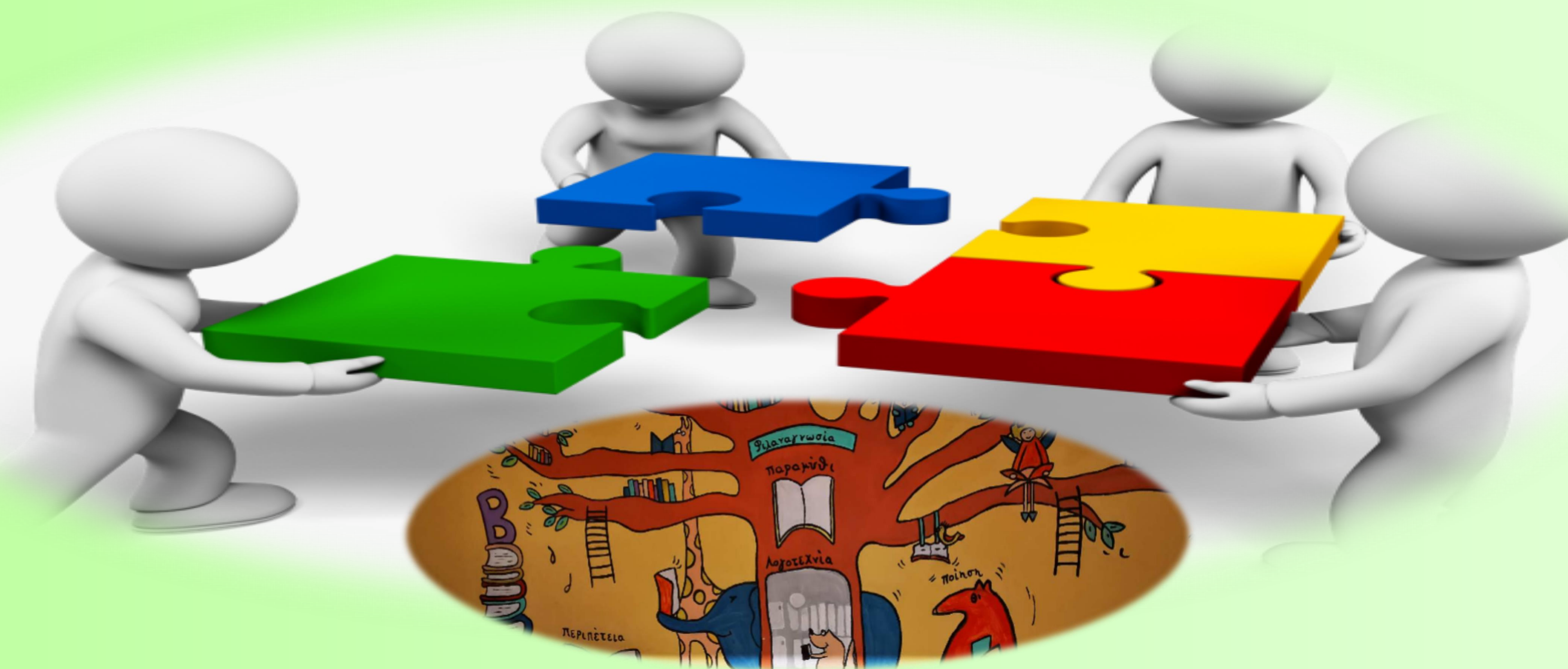
Δυσκολίες

Μη επαρκής χρόνος για συνεργασία και συζήτηση μεταξύ εκπαιδευτικών

ΠΟΡΕΙΑ ΠΡΟΣ ΤΟΝ ΣΥΝΕΡΓΑΤΙΚΟ ΕΠΑΓΓΕΛΜΑΤΙΣΜΟ

Συνδιδασκαλίες

Παρακολούθηση και συζήτηση μαθημάτων σε διάφορες τάξεις



Κοινός σχεδιασμός και εφαρμογή δραστηριοτήτων

Διάχυση βέλτιστων πρακτικών και καινοτομιών

Διευθύντρια σχολείου: Αγγέλα Σταυρίδου
 Συντονίστρια σχολείου: Γεωργία Μυλόρδου
 Υποστηρίκτρια Π.Ι.: Χριστίνα Σταύρου

Εκπαιδευτικοί: Σπυρούλα Χατζηνικολάου, Χριστιάννα Ιωάννου, Έλενα Κουσιαπτή, Μιχάλης Τοφτιζκής, Ελένη Μυλόρδου, Μαρία Μπεκρή, Χριστίνα Πίττα Λουκά, Ελένη Χρίστου, Γιώργος Γεωργίου, Αναξαγόρας Σολωμού, Φιλάνθη Καλαματιανού, Μαρία Μελιφρονίδου, Σταματίνα Γιαλαμά