



ΥΠΟΣΤΗΡΙΞΗ ΕΠΑΓΓΕΛΜΑΤΙΚΗΣ ΜΑΘΗΣΗΣ ΔΗΜΟΤΙΚΟ ΣΧΟΛΕΙΟ ΑΛΑΜΠΡΑΣ

ΑΞΙΟΠΟΙΗΣΗ ΨΗΦΙΑΚΗΣ ΤΕΧΝΟΛΟΓΙΑΣ ΚΑΙ ΨΗΦΙΑΚΑ ΥΠΕΥΘΥΝΗ ΣΥΜΠΕΡΙΦΟΡΑ
Σχολική Χρονιά 2021-2022

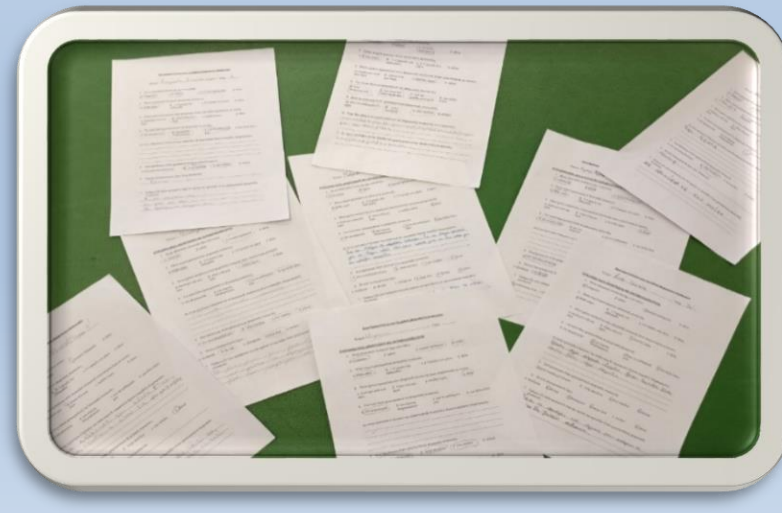
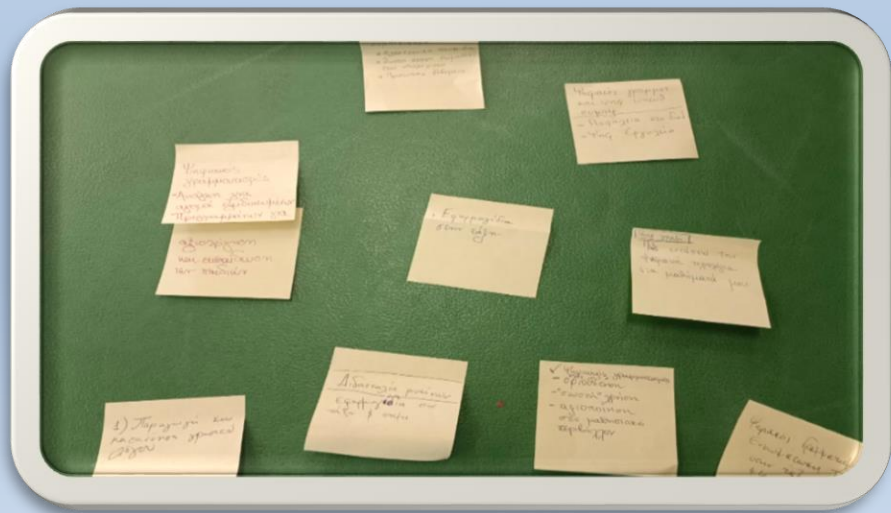


ΠΑΙΔΑΓΩΓΙΚΟ ΙΝΣΤΙΤΟΥΤΟ
ΚΥΠΡΟΥ

ΔΡΑΣΕΙΣ ΑΛΛΗΛΕΠΙΔΡΑΣΗΣ

Εκπαιδευτικοί

- Καταρτισμός συλλογικού σχεδίου δράσης
- Συνεργασία και ανταλλαγή απόψεων
- Αξιοποίηση συναδέλφων με ιδιαίτερες γνώσεις στην ψηφιακή τεχνολογία
- Χρήση της ψηφιακής τεχνολογίας για διεκπεραίωση σχολικών εργασιών
- Χρήση της ψηφιακής τεχνολογίας για κάλυψη μαθησιακών αναγκών των μαθητών/μαθητριών
- Χρήση της ψηφιακής τεχνολογίας για επικοινωνία και ανάθεση εργασιών



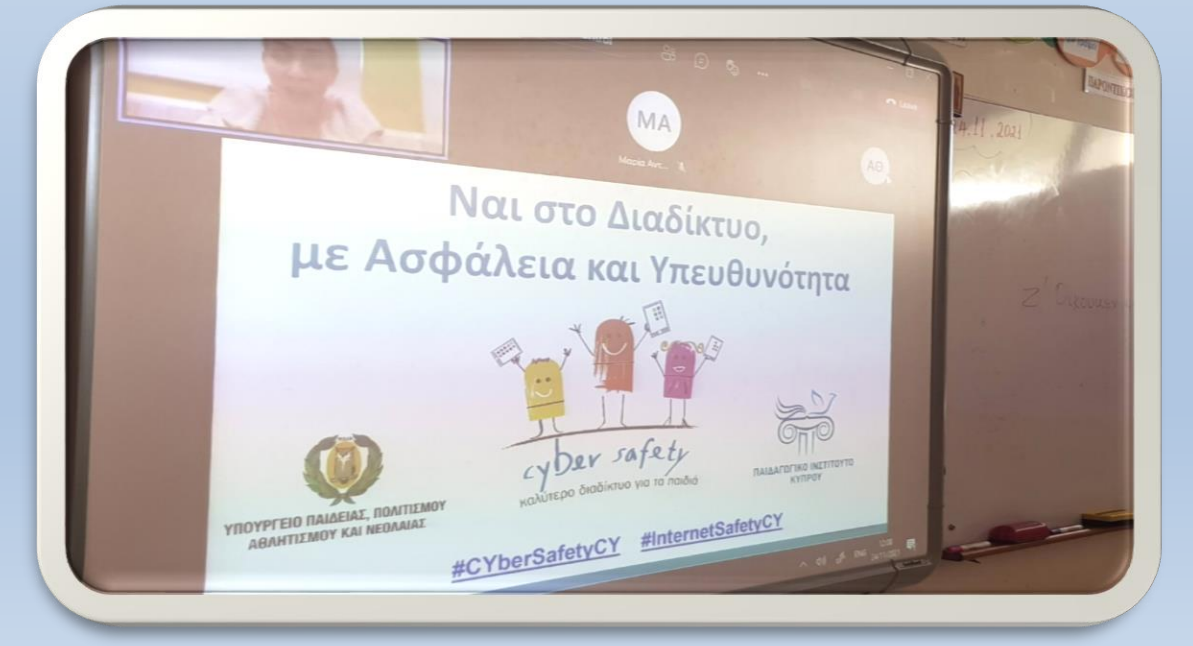
Έναρξη της διαδρομής...

- Τέθηκε ο προβληματισμός για το θέμα που θα απασχολούσε τη σχολική μονάδα.
- Εκφράστηκαν απόψεις και εισηγήσεις – οριστικοποιήθηκε το θέμα.
 - Τέθηκαν οι στόχοι
- Σχεδιάστηκαν και υλοποιούνται οι δράσεις.
 - Έγινε αναστοχασμός.
- Γίνεται αξιολόγηση των δράσεων.



Μαθητές/ Μαθήτριες

- Απάντησαν σε ερωτηματολόγιο.
- Παρακολούθησαν διαλέξεις για την ασφαλή χρήση του διαδικτύου.
- Έγινε επεξεργασία παραμυθιού για τη χρήση του διαδικτύου.
- Έκαναν εργασίες που απαιτείτο η χρήση του διαδικτύου.
- Έγινε χρήση εφαρμογιδίων και μαθηματικών παιχνιδιών.



ΑΝΑΣΤΟΧΑΣΜΟΣ

- ✓ Οι εκπαιδευτικοί του σχολείου εργάζονται συστηματικά και με προθυμία για την υλοποίηση των στόχων.
- ✓ Το θέμα δεν ανήκει στη σφαίρα των τετριμμένων, όμως είναι ένα θέμα με πρόκληση που απαιτεί τη συνολική συνεισφορά του προσωπικού για να επιτευχθούν οι στόχοι.
- ✓ Αφιερώνεται χρόνος στη συνεδρία προσωπικού για τακτή επικοινωνία και ανταλλαγή απόψεων. Ανακοινώνεται η εφαρμογή της καινούριας δράσης.
- ✓ Με την ολοκλήρωση της δράσης γίνεται αξιολόγησή της.
- ✓ Γίνεται επικοινωνία και συνεργασία μεταξύ των συναδέλφων σε μη διδακτικό χρόνο, καθ' όλη τη διάρκεια των δράσεων. Γίνονται εισηγήσεις οι οποίες υιοθετούνται ή επεκτείνονται, ανάλογα με τις ανάγκες των μαθητών κάθε τάξης.
- ✓ Η διευθύντρια στηρίζει και υποστηρίζει κάθε δράση με κάθε δυνατό μέσο.
- ✓ Η υποστηρίκτρια (Π.Ι.) είναι αρωγός και ενθαρρύνει την όλη προσπάθεια με ιδέες και εισηγήσεις, παρέχοντας κάθε δυνατή βοήθεια.

ΔΥΣΚΟΛΙΕΣ

- ❖ Η περιορισμένη χρήση των ηλεκτρονικών υπολογιστών και των tablets λόγω των πρωτοκόλλων που ισχύουν για την πανδημία.
- ❖ Η έλλειψη ειδικών γνώσεων των μαθητών/μαθητριών σε θέματα ηλεκτρονικών υπολογιστών καθιστά τις δράσεις χρονοβόρες.



ΠΟΡΕΙΑ ΠΡΟΣ ΤΟΝ ΣΥΝΕΡΓΑΤΙΚΟ ΕΠΑΓΓΕΛΜΑΤΙΣΜΟ

Η πορεία προς την κατάκτηση των στόχων που τέθηκαν, συνεχίζεται...

- ✓ Σε ποια μαθήματα εκτός από τα Ελληνικά και τα Μαθηματικά μπορεί να γίνει αξιοποίηση της ψηφιακής τεχνολογίας και με ποιους τρόπους;
- ✓ Ποια επιπλέον λογισμικά ή εφαρμογίδια μπορούν να αξιοποιηθούν;
- ✓ Πώς μπορεί το εκπαιδευτικό παιχνίδι να ενταχθεί συστηματικά στο μάθημα;
- ✓ Πώς εντάσσεται η συνεργασία των γονιών στο πρόγραμμα;
- ✓ Πώς αξιολογούμε τα αποτελέσματα της επαγγελματικής μάθησης σε εκπαιδευτικούς και μαθητές/μαθήτριες;
- ✓ Πώς διασφαλίζεται η συνέχεια του προγράμματος;
- ✓ Πώς διασφαλίζεται η αλληλεπίδραση και η συνεργασία μεταξύ των εκπαιδευτικών;

