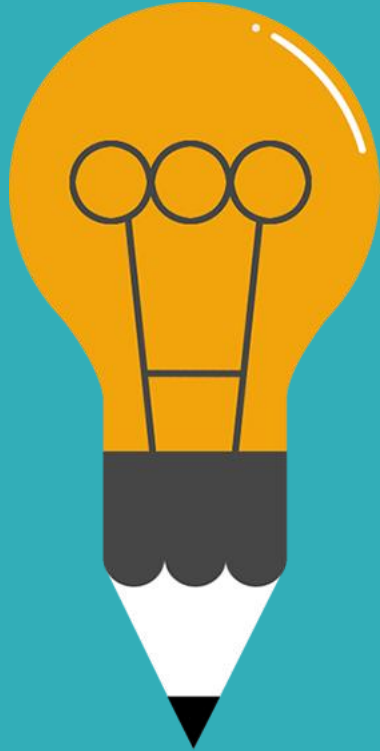


ΔΗΜΟΤΙΚΟ ΣΧΟΛΕΙΟ ΧΡΥΣΕΛΕΟΥΣΑΣ Κ. Α΄



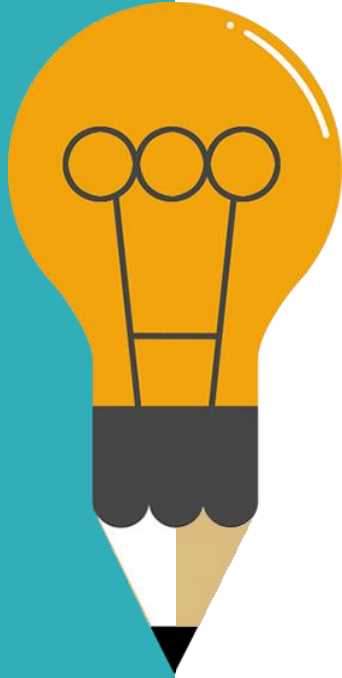
ΕΠΑΓΓΕΛΜΑΤΙΚΗ ΜΑΘΗΣΗ

**Διαχείριση τάξης
2017 - 2018**

Συντονίστρια Σχολείου:
Μπέττυ Ανδρέου (Β. Δ.)

Υποστηρίκτρια Παιδαγωγικού Ινστιτούτου:
Δρ Πολυξένη Στυλιανού

Διαχείριση τάξης



1

Κτίσιμο κοινής πολιτικής

2

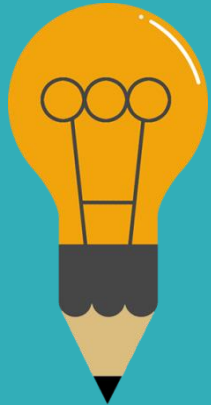
Ενημέρωση και εφαρμογή
συγκεκριμένου προγράμματος ρουτινών

3

Σταδιακή εφαρμογή ρουτινών και
αξιολόγησή της

4

Αποτελεσματικότητα δράσεων



- ✓Μας βοήθησε στην πρόληψη παραβατικών συμπεριφορών.
- ✓Είμαστε πιο αποδοτικοί στο μάθημα μιας και σε κάθε τάξη ισχύουν οι ίδιοι κανόνες.
- ✓Η αλληλεπίδραση που απόκτησα με τους συναδέλφους με βοήθησε να αναθεωρήσω τις διδακτικές συνήθειες και να γίνω καλύτερος.
- ✓**Ο κοινός προβληματισμός μας ώθησε στο να σκεφτόμαστε πιο ομαδικά, να συνεργαζόμαστε για το κοινό καλό του σχολείου και οι ίδιοι να αναπροσαρμοζόμαστε στα νέα δεδομένα.**
- ✓Η σταθερότητα και η συστηματική επιβράβευση βελτίωσαν σε πολύ μεγάλο βαθμό τα παιδιά.

Φωνή Παιδιών

