



ΠΑΓΚΥΠΡΙΑ ΟΡΓΑΝΩΣΗ  
ΕΛΛΗΝΩΝ ΔΑΣΚΑΛΩΝ  
Π.Ο.Ε.Δ.

# Επενδύοντας στην ευζωία και των εκπαιδευτικών: Ο ρόλος της Σχολικής Ηγεσίας

Δρ. Βίκυ Χαραλάμπους

*PhD in Applied Positive Psychology (Teacher Wellbeing)*

*MSc in Organizational Psychology  
Chief Happiness Officer (CARDET, IoD)*



CARDET



INSTITUTE OF  
DEVELOPMENT  
N. CHARALAMBOUS

innovADE  
LEADERSHIP IN INNOVATION



Erasmus+

The content of this publication represents the views of the author only. The European Commission does not accept any responsibility for use that may be made of the information it contains.

# Ψυχική Υγεία των Εκπαιδευτικών

- Πολυπλοκότητα εργασιακού ρόλου (Snoek et al., 2019. Vandiyaa & Hidayatb, 2019)
- Απαιτητικό και ψυχοφθόρο επάγγελμα (McCallum et al., 2017. Travers, 2017)



*«Μέσα σε μια μέρα δεν διδάσκουμε μόνο, αλλά διαχειριζόμαστε συμπεριφορές, **σχεδιάζουμε μαθήματα, αξιολογούμε τη μάθηση, παρέχουμε πρώτες βοήθειες, συμβουλευόμαστε μαθητές/τριες, απαντάμε σε emails, γράφουμε εκθέσεις, συγκυρίζουμε τις αίθουσες, δημιουργούμε υλικό και διαφάνειες – η λίστα είναι ατελείωτη**» (Teacher, 2022)*

# Αίτια του στρες των εκπαιδευτικών

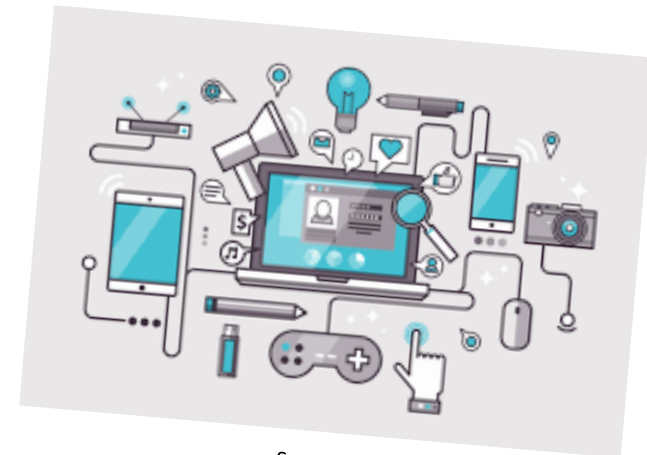
- Υπερβολικός **φόρτος** εργασίας
- Οι συνθήκες του εργασιακού χώρου/ αρνητικό κλίμα
- **Η επιθετικότητα από μαθητές/τριες και γονείς**
- Διαχείριση του **σχολικού εκφοβισμού** και της **πειθαρχίας**
- Έλλειψη των κινήτρων των μαθητών/τριων, έλλειψη σεβασμού και βία
- **Αξιολογήσεις** από επιθεωρητές/τριες
- Πολύ-πολιτισμικότητα
- **Συγκρούσεις συναδέλφους**
- **Έλλειψη υποστήριξης/ αναγνώρισης**
- Πανδημία Covid-19



(Amstad & Müller, 2020. Brown, et al., 2021. European Commission-Eurydice, 2021. Falecki, 2015. Glock et al., 2019. Granziera et al., 2021. Holguín, 2021. Kokkinos, 2007. Kyriacou, 2001. OECD, 2019. Redín & Erro-Garcés, 2020. Sandilos et al., 2015. Skaalvik & Skaalvik, 2017. Wolgast & Fischer, 2017)

# Επιπρόσθετες Δυσκολίες Διευθυντών/τριών

- Διοικητικός Vs Διδακτικός Vs Ηγετικός χρόνος
- Πίεση για λήψη αποφάσεων ή επίλυση προβλημάτων
- Διαχείριση των επιπέδων άγχους τους
- Γραφειοκρατία του συστήματος/ Εγκύκλιοι
- Συνεχείς προσαρμογές που πρέπει να κάνουν στην εργασία τους
- Εναλλαγή σχολείων
- Έλλειψη αυτονομίας
- Συνεργασία με Σχολικές Εφορίες
- Συνεργασία με το προσωπικό του σχολείου



Source: [https://edtech.gr/upcoming\\_edtech\\_trends/](https://edtech.gr/upcoming_edtech_trends/)

# Συνέπειες Στρες + Εξουθένωσης

- ❑ Επηρεάζει την **ποιότητα** της **διδασκαλίας** τους, την ικανότητα να ανταποκριθούν επιτυχώς στον ρόλο τους και τις **σχέσεις** τους με συναδέλφους, μαθητές/τριες και γονείς
- ❑ Απουσίες
- ❑ Εγκατάλειψη επαγγέλματος
- ❑ Πρόωρη λήξη της καριέρας τους
- ❑ Σταδιακή έλλειψη εκπαιδευτικών (βιωσιμότητα επαγγέλματος)

(Bianchi et al. 2016. Dreer, 2022. European Commission /EACEA/Eurydice, 2021. OECD, 2019. Shen et al., 2015. Vandiyaa & Hidayatb, 2019)

Είναι ο επιστημονικός όρος (σχετικός με τον όρο ευτυχία), ο οποίος περιγράφει πώς οι άνθρωποι βιώνουν την ποιότητα της ζωής τους.

Περιλαμβάνει τρία ξεχωριστά αλλά συχνά συναφή μέρη: συχνή βίωση **θετικών συναισθημάτων**, μη συχνή βίωση **αρνητικών συναισθημάτων** και γνωστικές αξιολογήσεις όπως είναι η **ικανοποίηση από τη ζωή** (Diener, 1984; Diener, Oishi, & Lucas, 2009)

**Ψυχική ανθεκτικότητα:** οι ατομικές ιδιότητες που διευκολύνουν το άτομο να ανακάμψει και να ευδοκιμήσει σε δύσκολες καταστάσεις (Connor & Davidson, 2003)

Η σχέση μεταξύ του ευ ζην και της ψυχικής ανθεκτικότητας.

(Brouskeli, Kaltsi & Loumakou, 2018; Harms, Brady, Wood & Silard, 2018; Hu, Zhang, & Wang, 2015; Nalin & Freitas Pinho Franca, 2015)



# Ευ Ζην Εκπαιδευτικών - ΟΦΕΛΗ

- Συναισθηματικές και κοινωνικές δεξιότητες των εκπαιδευτικών συνδέονται με **αυτό-αποτελεσματικότητα** και αυτοπεποίθηση στο ρόλο τους (Jennings & Greenberg, 2009)
- Υψηλότερη **παρακίνηση, δέσμευση, αισιοδοξία, ικανοποίηση** από την εργασία, την ζωή και την **υγεία** τους (Desrumaux et al. 2015. Kern et al., 2014. Sarath & Manikandan, 2014. Skaalvik & Skaalvik 2018)



# Ευ ζην εκπαιδευτικών και οφέλη για μαθητές/τριες

- Ευ ζην εκπαιδευτικών συνδέεται με **ευ ζην** των μαθητών/τριών (McCallum et al., 2017)
- Ευ ζην εκπαιδευτικών - άμεση επίδραση στις **ακαδημαϊκές επιδόσεις** των μαθητών/τριων και συσχέτιση με τα αποτελέσματα των εξετάσεων (Briner & Dewberry, 2007. Bajorek, Gulliford, & Taskila, 2014. Duckworth et al., 2009. Murphy and Louis, 2018)
- Ευ ζην εκπαιδευτικών συνδέεται με διατήρηση **θετικού κλίματος στην τάξη** και με την ανάπτυξη **υποστηρικτικών σχέσεων** μεταξύ δασκάλων – μαθητών/τριών (Becker et al., 2014. OECD, 2019. Virtanen et al., 2019)

Σκεφτείτε μία **εξαιρετική**  
εμπειρία που βιώσατε στη δουλειά σας.

Που σας έκανε ιδιαίτερα χαρούμενους/ες!

# ΑΠΟΤΕΛΕΣΜΑΤΑ



# Νόημα/ Σκοπός στην Εργασία

Από όλα τα πράγματα που μπορούν να ενισχύσουν τα συναισθήματα, τα κίνητρα και τις αντιλήψεις κατά τη διάρκεια μιας εργάσιμης ημέρας, το πιο σημαντικό είναι η **πρόοδος σε μια εργασία με νόημα.**

Ακόμη και μια **μικρή επιτυχία** μπορεί να κάνει τη διαφορά στο πώς αισθάνονται και αποδίδουν οι άνθρωποι.



# ΣΧΕΣΕΙΣ



# ΑΠΟΤΕΛΕΣΜΑΤΑ & ΣΧΕΣΕΙΣ

**Θετική Ψυχολογία** (Positive Psychology): είναι ο επιστημονικός κλάδος που μελετά το πώς ο άνθρωπος ευδοκιμεί και αποτελεί μια εφαρμοσμένη προσέγγιση ως προς τη βέλτιστη λειτουργικότητα του ανθρώπου.

Είναι ο κλάδος που μελετά τα δυνατά στοιχεία και τις αρετές που διευκολύνουν τα άτομα, τις κοινωνίες, και τους οργανισμούς να ευδοκιμήσουν

(Seligman et al., 2005).

# Θετική Ψυχολογία & Ευ ζην ΕΚΠΑΙΔΕΥΤΙΚΩΝ

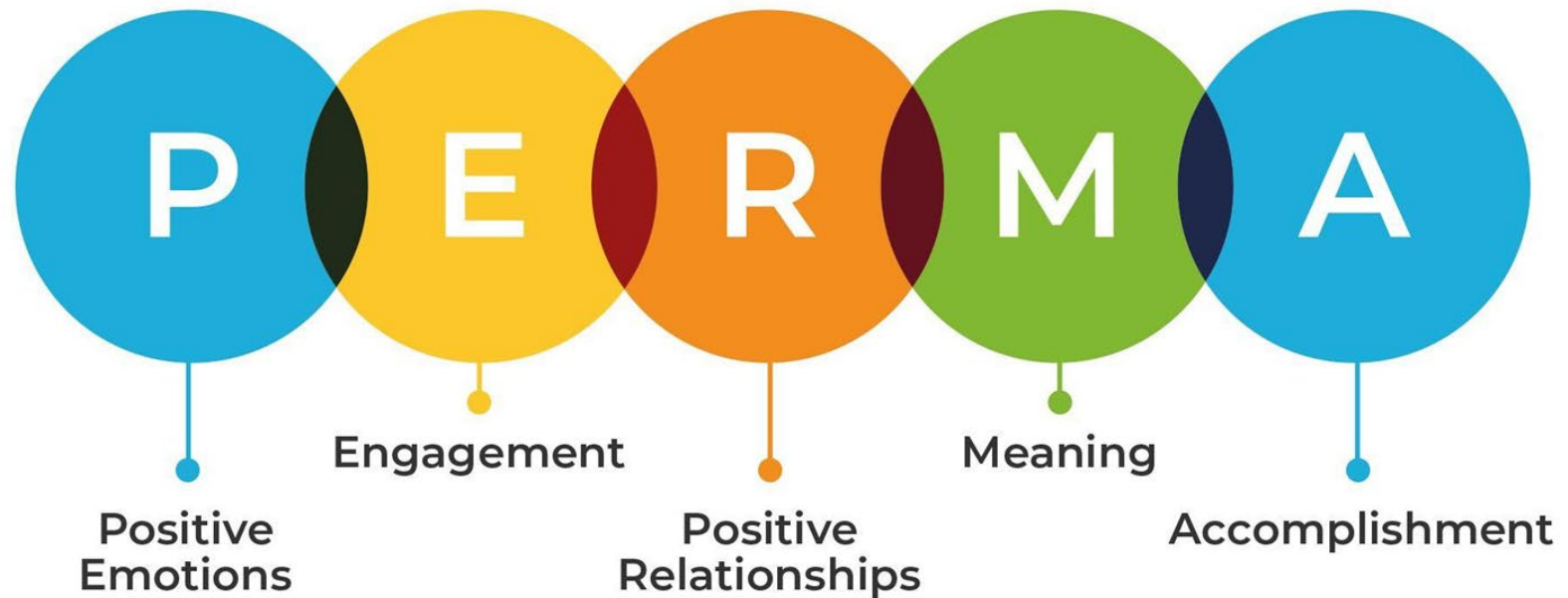
«Προκειμένου να ενισχύσουμε το ευ ζην των εκπαιδευτικών, θα πρέπει να επενδύσουμε στους παράγοντες που ενθαρρύνουν την ικανότητα τους να **ανθίσουν** και να **ευδοκιμήσουν** παρά να επικεντρωνόμαστε μόνο στα προβλήματα όπως το άγχος και η εξουθένωση»

(Falecki & Mann, 2021. McCallum et al., 2017)



# Μοντέλο ευ ζην «PERMA» (Seligman, 2011)

## PERMA model of well-being



Θετικά Συναισθήματα

Δέσμευση

Θετικές σχέσεις

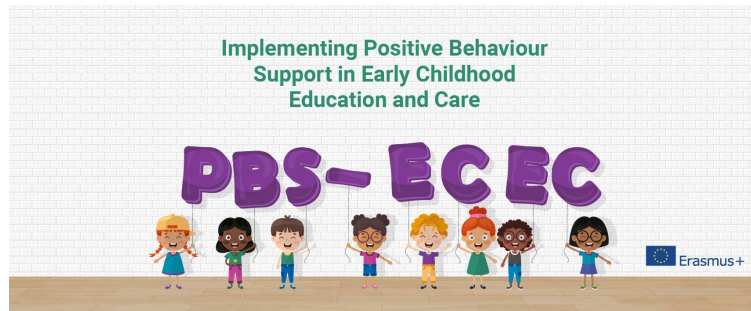
Νόημα της  
ζωής

Επιτεύγματα






# Θετική Εκπαίδευση



Resilience and Wellbeing in  
Preschool Education to Prevent  
Emotional, Social and  
Behavioral Problems



- 1) Εισαγωγή στη Θετική Ψυχολογία/ **Θετικά Συναισθήματα**
- 2) **Δυνατά Στοιχεία του Χαρακτήρα** και Αρετές (Δικαιοσύνη, Αγάπη, Πολιτότητα (Citizenship), Δημιουργικότητα, Αυτογνωσία, Ευγένεια)
- 3) Αξίες **ζωής** (Σεβασμός, Υπευθυνότητα, Ειρήνη, Τόλμη, Ταπεινοφροσύνη, Προσφορά-Καλοσύνη)
- 4) **Θετικές Σχέσεις** (Συγχώρεση, Ευγνωμοσύνη, Ενσυναίσθηση, Συνεργασία)
- 5) **Νόημα** και **Επιτεύγματα**
- 6) Ψυχική **Ανθεκτικότητα, Αυτοεκτίμηση & Ενσυνειδητότητα**

WHAT	PILLAR OF WELLBEING	HOW
<ul style="list-style-type: none"> <li>Track the good stuff</li> </ul>	 <p><b>Positive Emotions</b></p>	<ul style="list-style-type: none"> <li>Establish a "What Went Well" board in the staffroom</li> <li>Keep a gratitude diary, app or jar nearby.</li> <li>Encourage savouring of positive events</li> </ul>
<ul style="list-style-type: none"> <li>Identify character strengths</li> </ul>	 <p><b>Engagement</b></p>	<ul style="list-style-type: none"> <li>Take the VIA Survey to identify strengths</li> <li>Create a strengths tree in the staffroom</li> <li>Encourage goal setting that relates to passion, values &amp; interests</li> </ul>
<ul style="list-style-type: none"> <li>Share, collaborate, support</li> </ul>	 <p><b>Relationships</b></p>	<ul style="list-style-type: none"> <li>Encourage random acts of kindness</li> <li>Incorporate thank you cards into staff meetings</li> <li>Establish mentoring or coaching programs</li> <li>Provide opportunities for positive feedback</li> </ul>
<ul style="list-style-type: none"> <li>Reflect on meaning and purpose</li> </ul>	 <p><b>Meaning</b></p>	<ul style="list-style-type: none"> <li>Redefine your job description what is your real role?</li> <li>Put some pictures on your desk of what is important to you</li> <li>Practice moments of mindfulness to be present, without judgement</li> </ul>
<ul style="list-style-type: none"> <li>Set authentic goals</li> </ul>	 <p><b>Accomplishment</b></p>	<ul style="list-style-type: none"> <li>Encourage SMART goal setting (specific, measurable, authentic, relevant, set a time)</li> <li>Give opportunities to celebrate achievements</li> </ul>

# Θετική Ηγεσία- PERMA



**P-Lead:** Ένας θετικός ηγέτης βοηθά τους εκπαιδευτικούς να αισθάνονται άνετα, ικανοποιημένοι και να απολαμβάνουν την εργασία.

**E-Lead:** Ένας Θετικός Ηγέτης αναθέτει στο προσωπικό καθήκοντα που αντιστοιχούν στις ατομικές τους δυνατότητες και βοηθά στην ανάπτυξη αυτών των δυνατοτήτων. Ο ηγέτης υποστηρίζει το προσωπικό στην αναγνώριση των ικανοτήτων.

**R-Lead:** Ένας Θετικός Ηγέτης διασφαλίζει ότι το προσωπικό στην ομάδα υποστηρίζουν ο ένας τον άλλον και συμπεριφέρονται με αλληλοσεβασμό. Ο ηγέτης ενθαρρύνει όλους/όλες να βιώσουν τον εαυτό τους ως μέλος της ομάδας .

**M-Lead:** Ένας θετικός ηγέτης βοηθά τους εργαζόμενους να κατανοήσουν την εργασιακή τους εμπειρία και να γνωρίζουν τη σημασία της εργασίας τους, ενώ τους υπενθυμίζει ότι κάνουν πολύτιμη δουλειά.

**A-Lead:** Ένας Θετικός Ηγέτης χαίρεται μαζί με το προσωπικό και τους επαινεί όταν πετυχαίνουν τους στόχους τους. Όταν κάτι έχει επιτευχθεί, δίνεται θετική ανατροφοδότηση.

<https://www.perma-lead.com/>

- 1) Γενικά ενισχύει και συμβάλλει στην **ικανοποίηση από τη ζωή**
- 2) Η στοχευμένη προσοχή στις επιτυχίες και τα δυνατά σημεία αυξάνει την προσοχή στους δικούς του επιτευχθέντες **στόχους και δυνατότητες**
- 3) **Θετικές σχέσεις στην ομάδα** (η οποία με τη σειρά της γίνεται πόρος και για τον/την ηγέτη)
- 4) Καλύτερη διαχείριση **άγχους**
- 5) Υψηλή συσχέτιση μεταξύ του PERMA-Lead και της **ανθεκτικότητας** του/της Ηγέτη
- 6) Αυξημένη **δημιουργικότητα** (εξεύρεση εναλλακτικών λύσεων/δημιουργική αντιμετώπιση προκλήσεων)

- 1) Χαμηλότερο **χρόνιο στρες** για το προσωπικό
- 2) Θετικά συναισθήματα του Ηγέτη πολύ αποτελεσματικά κατά του στρες
- 3) Χαμηλότερη **επαγγελματική εξουθένωση**
- 4) Το προσωπικό του οποίου οι Διευθυντές έχουν υψηλό επίπεδο PERMA-Lead:
  - **δεν αναστατώνονται** τόσο πολύ όταν τα πράγματα δεν πάνε σύμφωνα με το σχέδιο
  - είναι λιγότερο **καχύποπτοι/ες**
  - έχουν **λιγότερο άγχος** όταν υπάρχει φόρτος εργασίας
  - **διασκεδάζουν** σημαντικά περισσότερο στη δουλειά
  - έχουν αυξημένη **ανοχή** στην απογοήτευση
  - μπορούν να **χαλαρώνουν** καλύτερα

**Χαμηλό PERMA-Lead** (ευαισθησία στις λοιμώξεις, περισσότερες ανησυχίες για υγεία και χειρότερη ποιότητα ύπνου, απουσίες)

«Οι σχολικοί ηγέτες είναι ένα πρωταρχικό μέσο ή μοχλός πίεσης για την άνθηση των σχολείων και τη διασφάλιση του ευ ζην των εκπαιδευτικών, του προσωπικού, των μαθητών/τριών και της σχολικής κοινότητας" (Cherkowski & Walker, 2018)



## Πώς την ορίζουμε;

- Τίτλος θέσεως εργασίας ή ρόλος;
  - Συμπεριφορές που επιδεικνύουν οι Ηγέτες;
  - Ατομικά χαρακτηριστικά;
  - Επιρροή; (πορεία δράσης από Ηγέτη σε οπαδό)
- 
- **Ποιος ο ΣΚΟΠΟΣ του έργου των σχολικών Ηγετών;**



## 1) Αναγνώριση & Εκτίμηση

- Διασφάλιση ότι οι εκπαιδευτικοί αισθάνονται ότι η **φωνή**, η **εργασία** και η **προσπάθειά** τους εκτιμώνται
- Αποτελεσματική **επικοινωνία** (using active listening)
- Ανοικτά **κανάλια επικοινωνίας**, όπου το προσωπικό μπορεί να συζητά άνετα τους προβληματισμούς του
- **Ενσυναίσθηση**
- **Καθοδήγηση/ Mentoring** (αναγνώριση αντί για κριτική)
- Παρακίνηση (γνώση της **προσωπικότητας** της ομάδας): ποιο είδος αναγνώρισης είναι κατάλληλο για κάθε άτομο
- Θετική ανατροφοδότηση
- Χτίζουν στις δεξιότητες των ανθρώπων, παρέχοντας **Strengths – based feedback**
- **Ακούνε τις απόψεις/ εισηγήσεις**
- Δίκαιη μεταχείριση
- Επιδεικνύουν εμπιστοσύνη ως επαγγελματίες εκπαιδευτικοί

## 2) Διευκόλυνση Επαγγελματικής Ανάπτυξης

- Προώθηση της επαγγελματικής ανάπτυξης **που έχει νόημα** για τους εκπαιδευτικούς
- Ξεκάθαροι **στόχοι**
- Κατανόηση του **σκοπού** ή του **περιεχομένου** ορισμένων από τις δράσεις επαγγελματικής ανάπτυξης
- Διευκολύνουν την επαγγελματική ανάπτυξη που ανταποκρίνεται στις **ιδιαίτερες ανάγκες** του/της κάθε εκπαιδευτικού

### Οι εκπαιδευτικοί σε αυτή τη μελέτη θεωρούσαν την επαγγελματική ανάπτυξη ως ουσιαστική όταν:

- αντιλαμβάνονταν ότι ανταποκρινόταν στις δικές τους ανάγκες για ανάπτυξη, καθώς και στη βελτίωση των αποτελεσμάτων των μαθητών/τριών.
- Οι εκπαιδευτικοί με υψηλή ευημερία αισθάνονταν ότι μπορούσαν να αναλάβουν την ευθύνη της μάθησής τους και ότι οι ηγέτες το επέτρεπαν αυτό όταν **παρείχαν επιλογές στην επαγγελματική ανάπτυξη**.

## 3) Ανατροφοδότηση σχετικά με την αλλαγή

- Παροχή στους εκπαιδευτικούς της δυνατότητας να έχουν επαρκή άποψη στη λήψη αποφάσεων και στις αλλαγές
- Τρόπος επικοινωνίας των αλλαγών
- Συζήτηση των αλλαγών/ οφέλη που προκύπτουν
- Διερεύνηση των απόψεων των εκπαιδευτικών κατά τη διάρκεια της διαδικασίας αλλαγής

 οι εκπαιδευτικοί με υψηλή ευημερία ήταν πιο δεκτικοί στις αλλαγές

## 4) Οικοδόμηση ΣΧΕΣΕΩΝ, Κοινωνικές & Συναισθηματικές δεξιότητες

- Ανάπτυξη θετικών σχέσεων (Ευγνωμοσύνη, Καλοσύνη, Συγχώρεση, Συνεργασία)
- Επίδειξη κατανόησης, ενσυναίσθησης, εμπιστοσύνης και διαφάνειας
- Δημιουργία **θετικού εργασιακού περιβάλλοντος**
- Προληπτική **διαχείριση διαφωνιών** και συγκρούσεων
- Δίνουν **προτεραιότητα** στην ευζωία του προσωπικού
- **Επίγνωση των παραγόντων** που επηρεάζουν την υγεία και του ευ ζην του προσωπικού
- Νόημα εργασίας
- **Role Models** (Οι ίδιοι να είναι καλά για να εμπνεύσουν την ομάδα τους)

➔ Η ικανότητα ενός ηγέτη να **διαχειρίζεται τα συναισθήματά του/της** είναι υψίστης σημασίας για την αποτελεσματική ηγεσία, συμπεριλαμβανομένης της ικανότητας να οικοδομεί θετικές σχέσεις και να ανταποκρίνεται κατάλληλα στους άλλους (Cherkowski 2018- Crawford 2011- Goleman et al. 2002- Hargreaves and Fink 2006- Murphy and Louis 2018)<sup>39</sup>



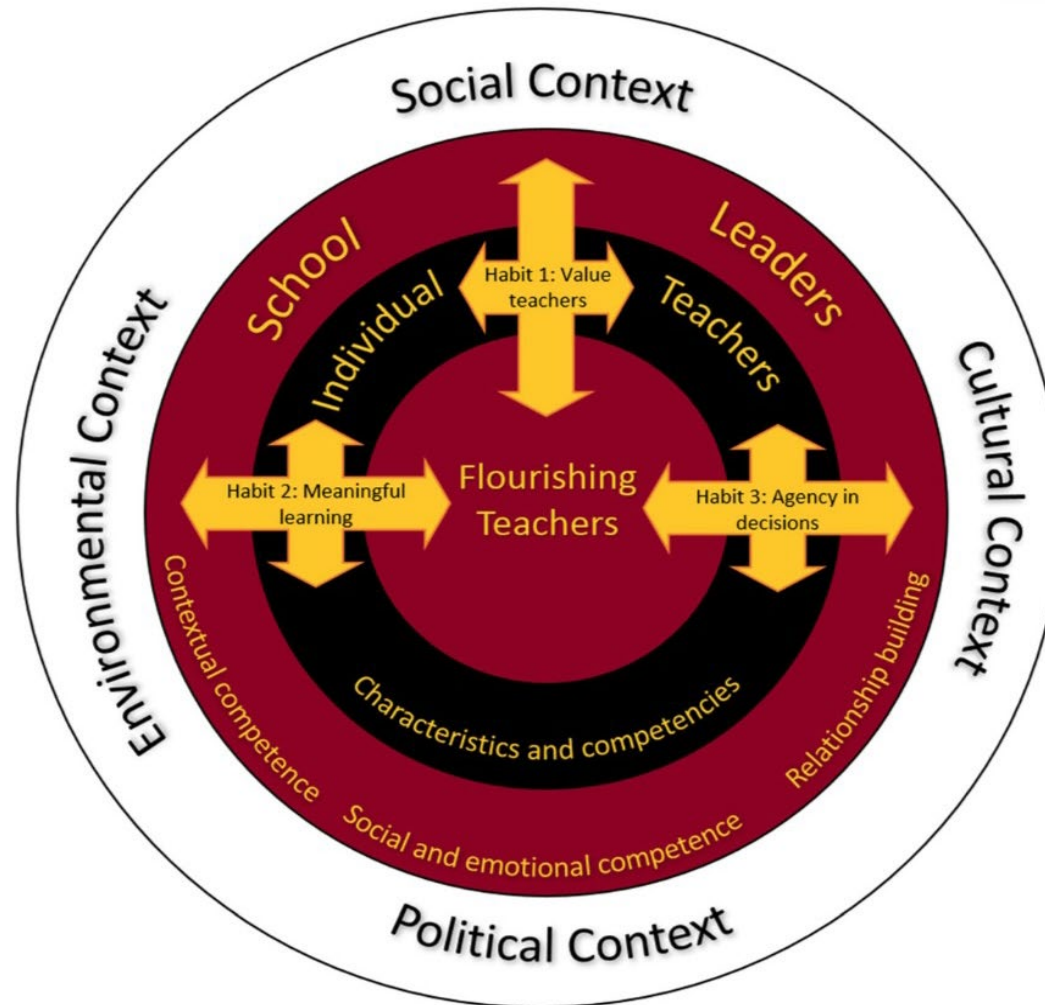


Fig. 1 Model of positive school leadership for flourishing teachers. Note. Reprinted from Cann (2019). Reprinted with permission

<https://prowproject.eu> (CPI, IoD, CARDET)

Το έργο **‘Ενίσχυση της Ευζωίας των εκπαιδευτικών μέσω της προώθησης θετικής συμπεριφοράς στην πρώιμη παιδική ηλικία»** είναι ERASMUS+ (Βασική Δράση 3)

Οι νηπιαγωγοί θα εκπαιδευτούν για να διαχειρίζονται αποτελεσματικά τις δύσκολες κοινωνικές συμπεριφορές των παιδιών (**SWPBS**) και να ενισχύουν τη δική τους επαγγελματική ανάπτυξη και ευζωία (**Θετική Ψυχολογία**).

Αυτό θα έχει πολλαπλά οφέλη όπως η βελτίωση της **αυτό-αποτελεσματικότητας**, η **ικανοποίηση από την εργασία** και τη μείωση της **επαγγελματικής εξουθένωσης**.



Co-funded by the  
Erasmus+ Programme  
of the European Union

The content of this publication represents the views of the author only. The European Commission does not accept any responsibility for use that may be made of the information it contains. [Project Number:626146-EPP-1-2020-2-EL-EPPKA3-PI-POLICY]



## Στόχοι:

- **Ενδυνάμωση του επαγγέλματος της/του νηπιαγωγού**, αύξηση των κινήτρων εργασίας, βελτίωση της ευζωίας, της εργασιακής ικανοποίησης και της αυτο-αποτελεσματικότητας, καθώς και μείωση των επιπέδων επαγγελματικής εξουθένωσης.
- Δημιουργία μιας **θετικής σχολικής κουλτούρας** χωρίς αποκλεισμούς, στην οποία όλα τα παιδιά και εκπαιδευτικοί λαμβάνουν εκτίμηση και σεβασμό.
- Ενίσχυση της **ικανότητας των δημόσιων αρχών** και των περιβαλλόντων Προσχολικής Εκπαίδευσης να υποστηρίζουν και να **ενδυναμώνουν τους εκπαιδευτικούς**.
- Βελτίωση των ερευνητικών γνώσεων σχετικά με την αποτελεσματικότητα της **Θετικής Ψυχολογίας** και της **Πρώθισης Θετικής Συμπεριφοράς** στο σχολείο, στην επαγγελματική μάθηση των εκπαιδευτικών.
- Ίδρυση του **Ευρωπαϊκού Παρατηρητηρίου Ευζωίας και Επαγγελματικών ευκαιριών** των Εκπαιδευτικών για τη διεξαγωγή συνεχούς έρευνας και την ανάπτυξη πολιτικών για την ευζωία των εκπαιδευτικών και την επαγγελματική τους ανάπτυξη.

- Ευρωπαϊκό παρατηρητήριο - σημασία του ευ ζην για εκπαιδευτικούς, σχολικούς ηγέτες, μαθητές/τριες
- Διεξαγωγή έρευνας και αξιολόγησης
- Ανάπτυξη πολιτικών
- Προώθηση πρακτικών και δράσεων
- Επαγγελματική μάθηση
- Θετική παρέμβαση στα θέματα παιδείας
- Συνεργασία με όλους τους ενδιαφερόμενους φορείς



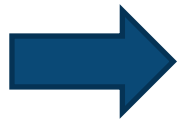
<https://prowproject.eu>

Ευ ζην εκπαιδευτικών + Διευθυντών/ριών  
=> ΠΡΟΤΕΡΑΙΟΤΗΤΑ  
με συστημικές προσεγγίσεις



Ενώ οι **προκλήσεις** που έχουν να αντιμετωπίσουν οι εκπαιδευτικοί είναι εμφανείς, πολύ λίγα προγράμματα έχουν γίνει για τη ψυχολογική τους υποστήριξη και ακόμα πιο λίγα για την ψυχική τους άνθιση.

Μέσω της **Θετικής Εκπαίδευσης** έγινε μία προσπάθεια για ενίσχυση του ευ ζην των μαθητών/τριών



**Προτεραιότητα** ο/η εκπαιδευτικός και η σχολική ηγεσία

- όλη η σχολική κοινότητα/ συλλογικότητα (**school wide approaches**)
- Συμμετοχή/ευαισθητοποίηση γονέων
- **Συστημικές και βιώσιμες αλλαγές** στο εκπαιδευτικό σύστημα

Η **ΕΥΖΩΙΑ** – κουλτούρα στα σχολεία και την Κοινωνία μας

A man with short brown hair, wearing a dark jacket, is sitting in a field of tall, golden-brown grass. He is holding an open book and looking down at it. The background shows a blurred landscape with hills and a body of water under a clear sky.

"Happy teachers make happy students,  
and you carry your quality of life with  
you into the classroom every day."

– Justin Ashley, Education Week Teacher

Σας ευχαριστώ  
για την προσοχή σας!

Βίκυ Χαραλάμπους  
[vicky@iodevelopment.eu](mailto:vicky@iodevelopment.eu)

<https://prowproject.eu/el/>

# Related Projects & Initiatives

2BDIGITAL  
ADULTDIGITALUP  
AELIA  
Aristarchus  
ARTY  
AWARE  
BAS  
BE WELL  
BENEFIT  
BLUE TOURISM  
BONDING  
BOYS LINGO  
CIRCULO  
Coding4Kids  
COPE  
COSERE  
CRESTART  
CTApp

DigiLead  
DigiRur  
DigiSmarts  
Digital Onboarding  
DIGITAL TRAINERS  
Digitall4All  
DIGITEACH  
DIVERSITE  
eDialogue  
Educhampions  
EMERGE  
EMPOWER 2  
ENACTED  
ENTICING  
GIFTLED  
GLOBAL EDUCATION  
GROOVE  
HaHa (Happy Habits)

HOPEs  
INCLUDE  
INCLUSIVE HUBS  
LEADER AI  
LEADING 2030  
LEARN  
Learning Circle  
(INNOVADE)  
MEDIAWISE  
Mental Well-being at  
School  
MILEAGE  
OTTER  
PARTNER UP  
PBS-ECE  
PLANNING SEEDS  
PLAY4LITERACY  
Positive Academy

ProW  
REMAC  
Resilient Preschools  
Resilience for Parents  
RETAIN ME  
ROBOAQUARIA  
STEAM4ALL  
SUCCESS  
TACKLE  
Thrive@work  
VOL3DEDU  
VRinHE  
Youlead  
JUST4ALL  
C-Trends  
Democratic dialogue at  
school  
DEEDSs  
DIGGING

[www.cardet.org](http://www.cardet.org)

[www.iodevelopment.eu](http://www.iodevelopment.eu)



Co-funded by the  
Erasmus+ Programme  
of the European Union

The content of this publication represents the views of the author only. The European Commission does not accept any responsibility for use that may be made of the information it contains.