

Αξιοποίηση διαδικτυακού υλικού στα Μαθηματικά για παιδιά προσχολικής ηλικίας

Δρ Μαρία Σιακαλλή, Νηπιαγωγός
Παιδαγωγικό Ινστιτούτο Κύπρου



Οι εφημερίδες λένε παραμύθια (Αντώνης Παπαθεοδούλου)

<https://www.youtube.com/watch?v=6VzQLCWrWeE>

Η νηπιαγωγός επιλέγει ένα από τα δύο αντικείμενα για τη δραστηριότητα (καπέλο ή πλοίο).
Καλεί γονείς και παιδιά αφού παρακολουθήσουν την πιο πάνω ιστορία να ακολουθήσουν τις κινήσεις του συγγραφέα ώστε να φτιάξουν και αυτά την ίδια κατασκευή (καπέλο/ πλοίο).
Προβληματίζει τα παιδιά πώς μπορούν να φτιάξουν το καπέλο/ πλοίο μεγαλύτερο ή μικρότερο και τα ενθαρρύνει να δοκιμάσουν

Η νηπιαγωγός καλεί τα παιδιά να επιλέξουν το αγαπημένο τους αρκουδάκι και να φτιάξουν για αυτό ένα σωσίβιο (όπως περιγράφεται στην ιστορία). Τι θα πρέπει να προσέξουν ώστε το σωσίβιο να μην είναι ούτε πολύ μεγάλο ούτε πολύ μικρό αλλά στο σωστό μέγεθος;

Προτάσεις για αξιοποίηση

Η νηπιαγωγός καλεί τα παιδιά να φτιάξουν ένα δικό τους αντικείμενο διπλώνοντας πολλές φορές ένα φύλλο εφημερίδας. Στη συνέχεια να δώσουν οδηγίες σε κάποιο άλλο άτομο ώστε ακολουθώντας τις να φτιάξει το ίδιο αντικείμενο

Ένας ιός με κορώνα (Χαρά Πάτρα)

https://fliphtml5.com/ksfx/tcou?fbclid=IwAR1a2P7ngMO3ynnHfqN6l7do_O26c010hXmKucHqCk398KM_Y9C5IGpJQ2w4

Η νηπιαγωγός επικοινωνεί στα παιδιά ότι με αφορμή το πιο πάνω παραμύθι θα φτιάξουν την κορώνα που νικά τον κορωνοϊό (στο πρότυπο της κορώνας των εικόνων της ιστορίας).

Προβληματίζει τα παιδιά ποια θα είναι τα τρία τρίγωνα της δικής τους κορώνας (δεν αγγίζω μάτια-μύτη-στόμα, πλένω συχνά και καλά τα χέρια, όταν νιώσω πονόλαιμο το λέω)

Ενθαρρύνει τα παιδιά να σχεδιάσουν τρίγωνα στο χαρτί πρώτα ελεύθερα και μετά χρησιμοποιώντας εργαλεία τα οποία μπορούν να βοηθήσουν σε ακριβέστερη αποτύπωση τριγώνων (π.χ χάρακα)

Προτάσεις για αξιοποίηση

Η νηπιαγωγός ενθαρρύνει τα παιδιά να φτιάξουν τη δική τους κορώνα ώστε φορώντας την να θυμούνται τους τρόπους προστασίας τους από τον κορωνοϊό



Ο Παγωτατζής (Γιώργος Χατζηπιερής/ Σοφία Παπάζογλου)

<https://www.youtube.com/watch?v=98RTg4JR1zg>

Προτάσεις για αξιοποίηση

Η νηπιαγωγός επικοινωνεί στα παιδιά το πιο κάτω μαθηματικό πρόβλημα:

- Αν αγοράσεις ένα χωνάκι με τρεις μπάλες παγωτό στις τρεις αγαπημένες σου γεύσεις, με πόσους διαφορετικούς τρόπους μπορεί ο παγωτατζής να βάλει τις μπάλες στο χωνάκι; Πώς θα ξέρεις ότι βρήκες όλους τους διαφορετικούς τρόπους;

Η νηπιαγωγός επικοινωνεί στα παιδιά τα πιο κάτω ερωτήματα:

- Ποιες είναι οι δικές σου τρεις/ τέσσερις/ πέντε αγαπημένες γεύσεις παγωτού και με ποια σειρά προτεραιότητας;
- Μπορείς να θυμηθείς ποιες γεύσεις παγωτού άκουσες στο τραγούδι;
- Πόσες είναι όλες οι γεύσεις παγωτού που άκουσες στο τραγούδι;
- Μπορείς να σκεφτείς έναν τρόπο ώστε να θυμάσαι τις γεύσεις που άκουσες και να τις μετρήσεις στο τέλος;

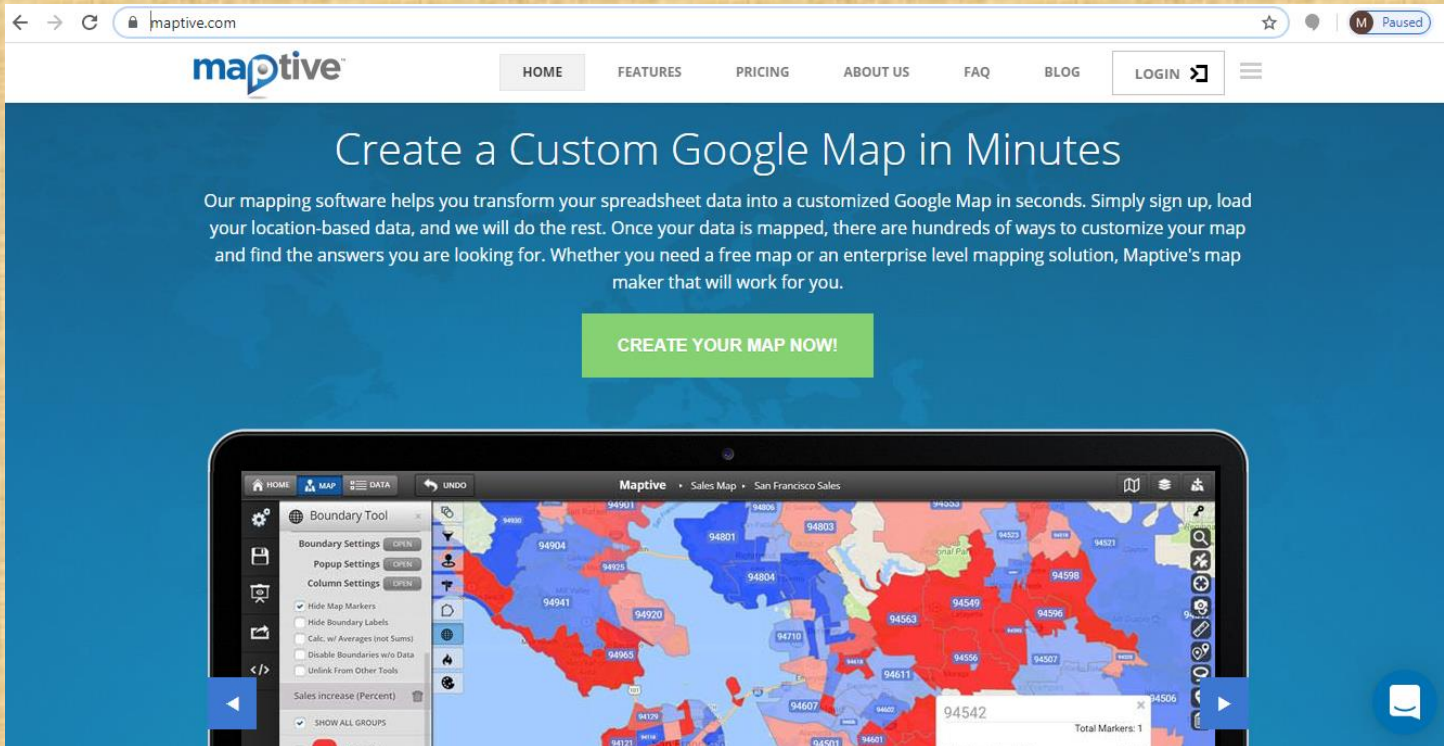
Η νηπιαγωγός επικοινωνεί στα παιδιά την πιο διεργασία:

Διάλεξε τρεις γεύσεις παγωτό. Κάθε μέλος της οικογένειας ψηφίζει την αγαπημένη του γεύση. Βρες έναν τρόπο να οργανώσεις τα δεδομένα.

- Πόσες προτιμήσεις συγκέντρωσε η κάθε γεύση;
- Ποια γεύση έχει τις περισσότερες προτιμήσεις;
- Ποια γεύση έχει τις λιγότερες προτιμήσεις;

Δραστηριότητες με χάρτη

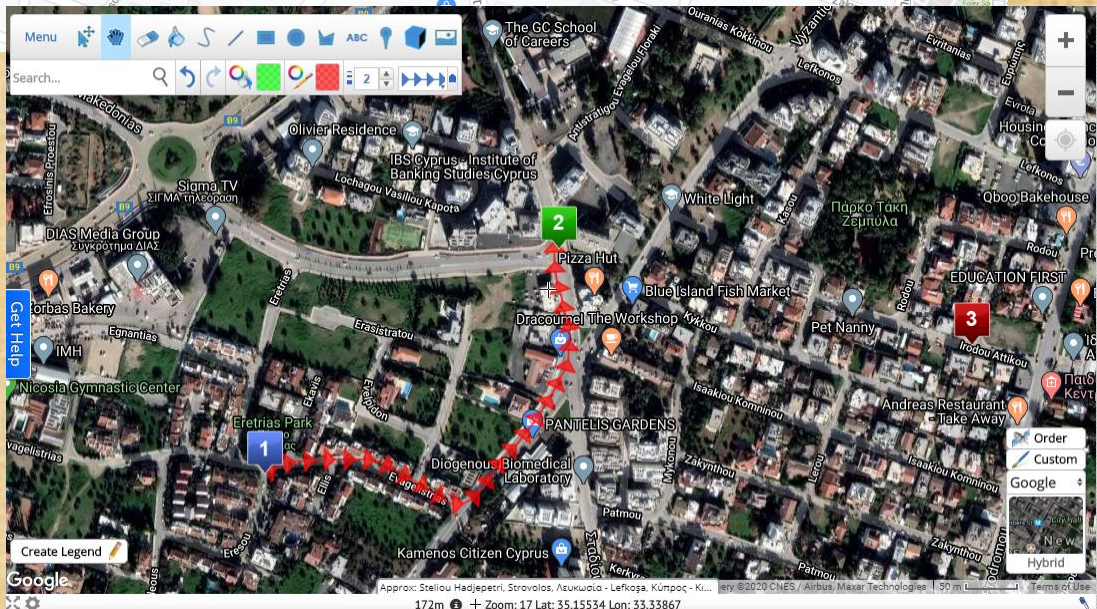
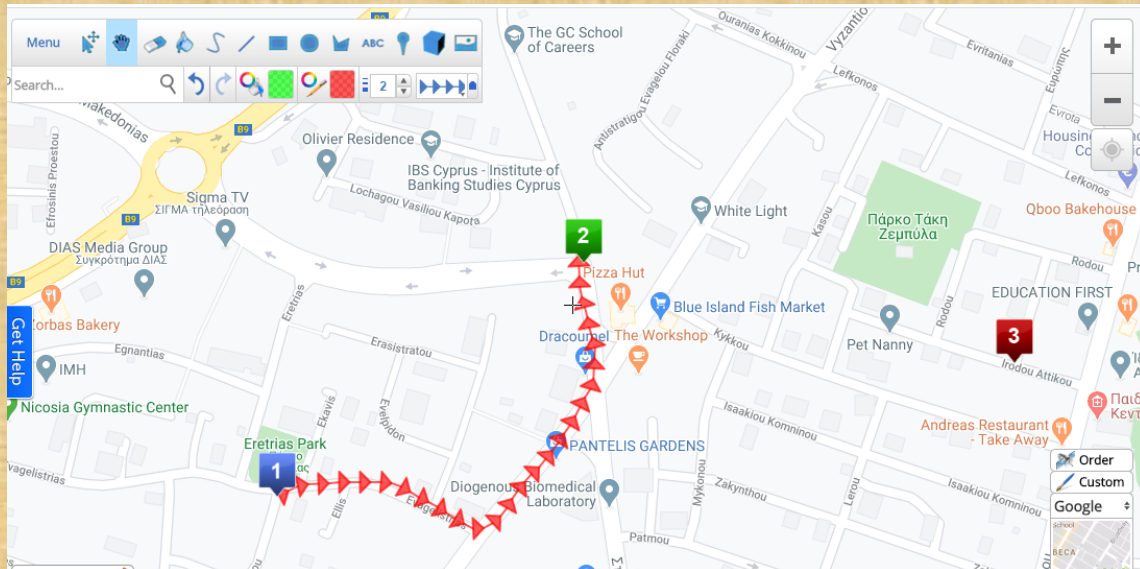
<https://www.maptive.com/>



Δυνατότητες εργαλείου

- Τοποθέτηση σημείων στο χάρτη και ονομασία τους
- Καταγραφή διαδρομής
- Οριοθέτηση επιφάνειας
- Μεγέθυνση, σμίκρυνση
- Αποθήκευση εργασίας σε διάφορες μορφές (εικόνα, pdf κ.λπ.)
- Αποστολή χάρτη μέσω email

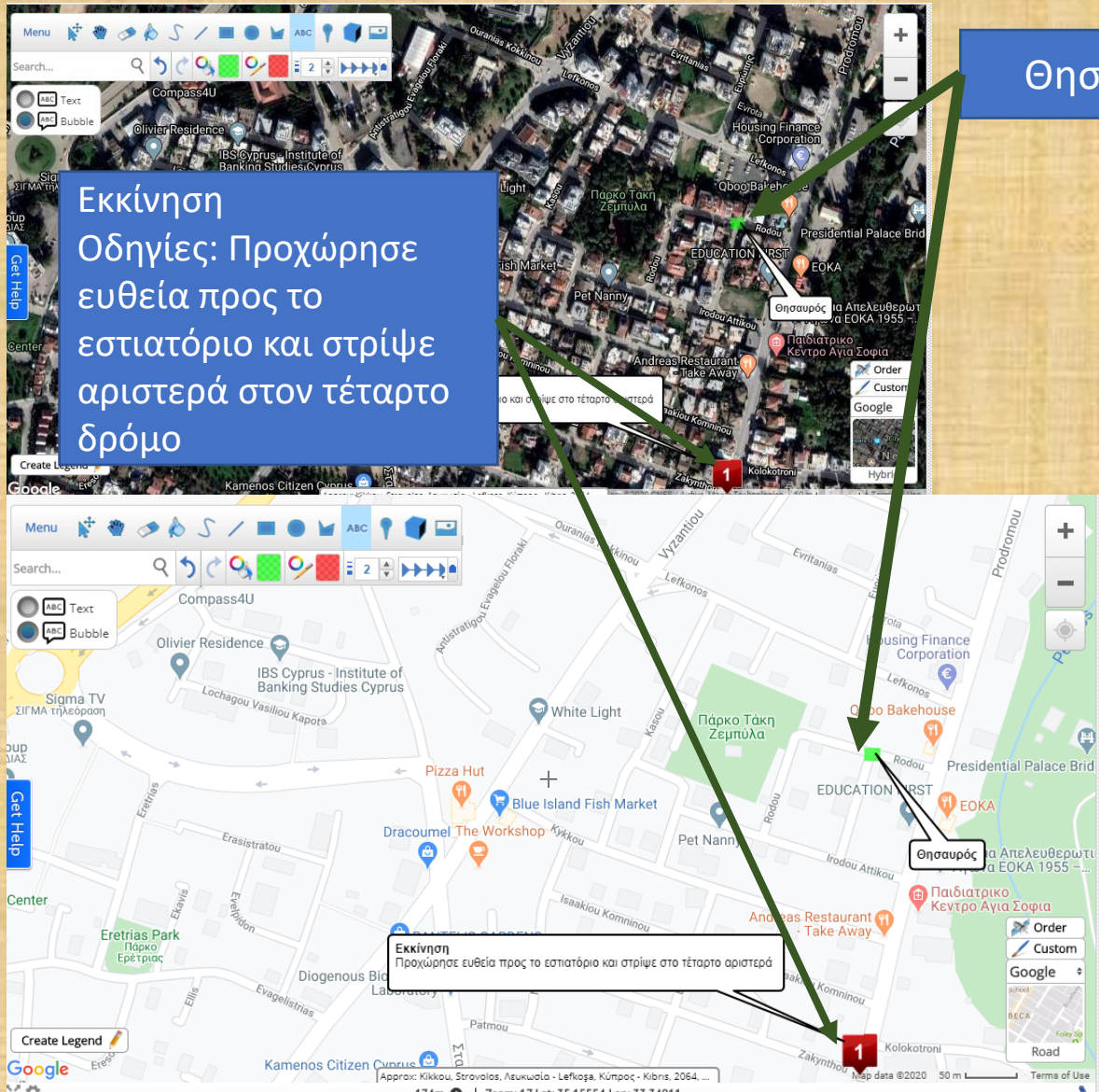
Δραστηριότητες με χάρτη



Προτάσεις για αξιοποίηση

- Εντοπίζω το σπίτι μου και διάφορα άλλα σημεία ενδιαφέροντος
- Εντοπίζω περισσότερες από μία διαδρομές για να πάω από ένα σημείο σε άλλο (τα σημεία μπορούν να είναι δοσμένα ή να ζητήσουμε από τα παιδιά να τοποθετήσουν δύο σημεία στην αρχή της διαδικασίας)
- Εντοπίζω τη συντομότερη και μακρύτερη διαδρομή μεταξύ δύο σημείων (δοσμένων ή επιλεγμένων από τα παιδιά)
- Δίνω λεκτικά οδηγίες για δοσμένη διαδρομή (η διαδρομή είναι χαραγμένη στον χάρτη και τα παιδιά διαβάζοντας τη διαδρομή δίνουν οδηγίες προφορικά ώστε να ακολουθηθεί η διαδρομή)

Δραστηριότητες με χάρτη



Προτάσεις για αξιοποίηση

Κυνήγι Θησαυρού

- Η νηπιαγωγός καθορίζει σημείο εκκίνησης (σημείο 1 στον χάρτη)
- Στον χάρτη τοποθετεί τον θησαυρό (στην εικόνα ο θησαυρός είναι ένα πράσινο κουτί)
- Η νηπιαγωγός δίνει οδηγίες ώστε τα παιδιά να ακολουθήσουν τη συγκεκριμένη πορεία και να ανακαλύψουν πού είναι κρυμμένος ο θησαυρός

Περιήγηση σε μουσείο Φυσικής Ιστορίας

<https://naturalhistory.si.edu/>

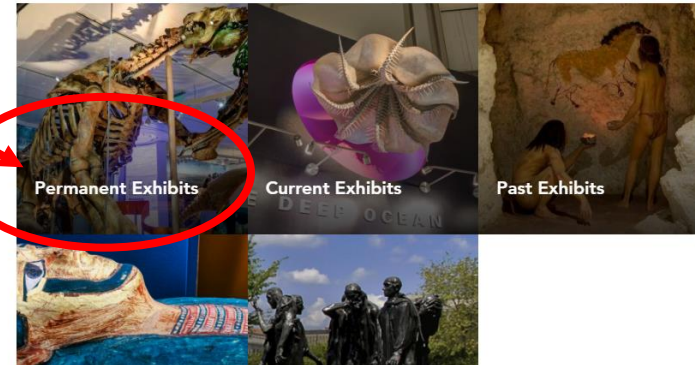


Virtual Tour

Our doors may be closed, but you can experience our museum from home with virtual tours of exhibits, past and present.

VISIT US VIRTUALLY!

Access the Tours

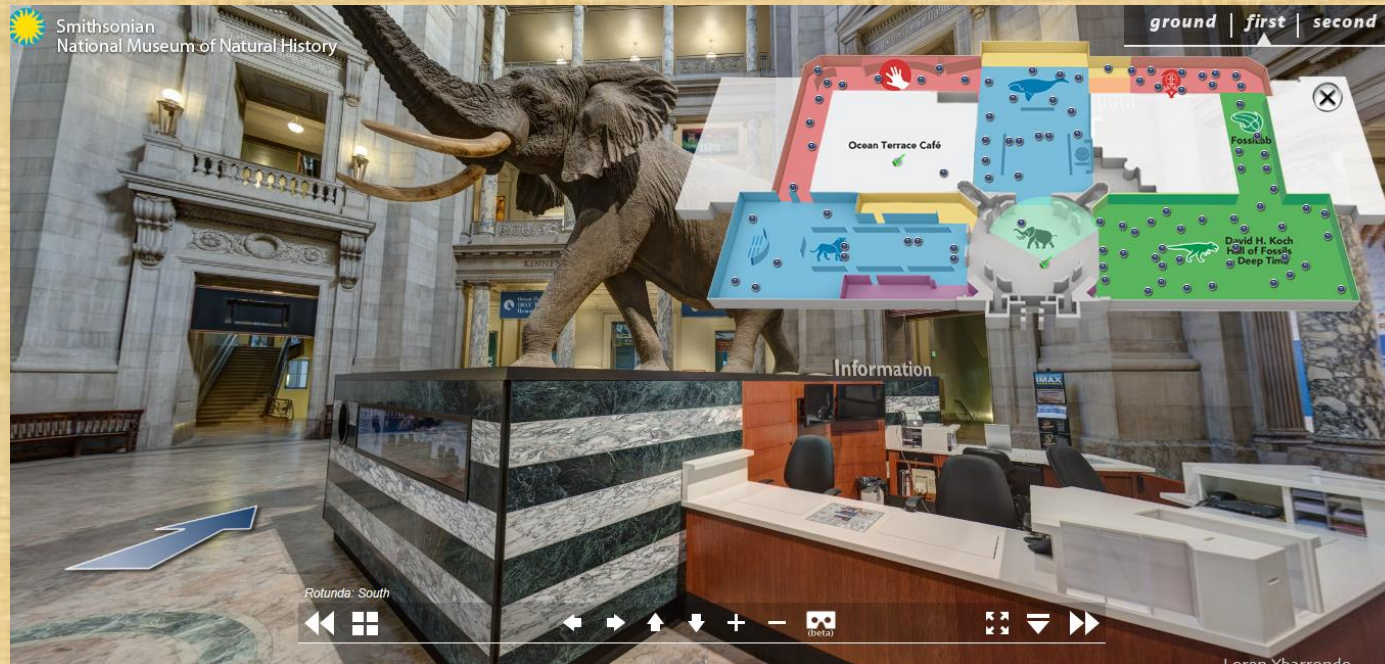


1. Πληκτρολογήστε τη διεύθυνση της ιστοσελίδας όπως φαίνεται πιο πάνω
2. Προχωρήστε προς το κάτω μέρος της οθόνης και επιλέξτε «virtual tour»
3. Επιλέξτε «permanent exhibits»



Περιήγηση σε μουσείο Φυσικής Ιστορίας

<https://naturalhistory.si.edu/>

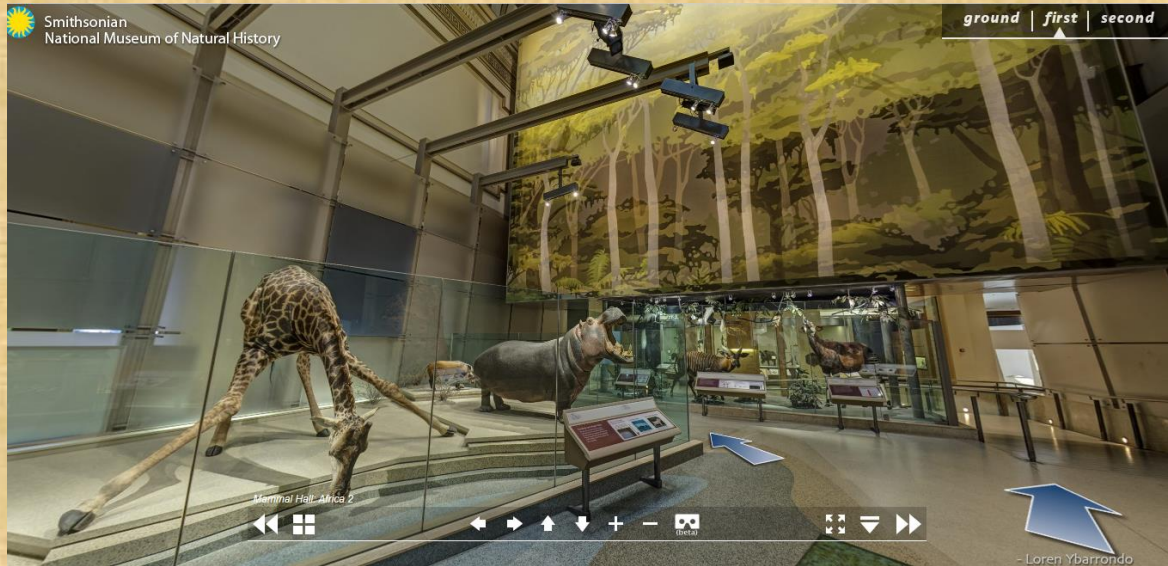


Δυνατότητες εργαλείου

- Εντοπισμός αίθουσας σε χάρτη
- Μετάβαση σε επιλεγμένη αίθουσα
- Ενημέρωση σχετικά με τις αίθουσες που οι περιηγητές έχουν ήδη επισκεφθεί
- Μετάβαση από μία αίθουσα σε άλλη ακολουθώντας και πατώντας στα βέλη που υπάρχουν στο πάτωμα
- Περιήγηση 360 μοιρών (προς όλες τις κατευθύνσεις δεξιά/ αριστερά, πάνω/κάτω) σε κάθε αίθουσα
- Μεγέθυνση και σμίκρυνση εικόνας

Περιήγηση σε μουσείο Φυσικής Ιστορίας

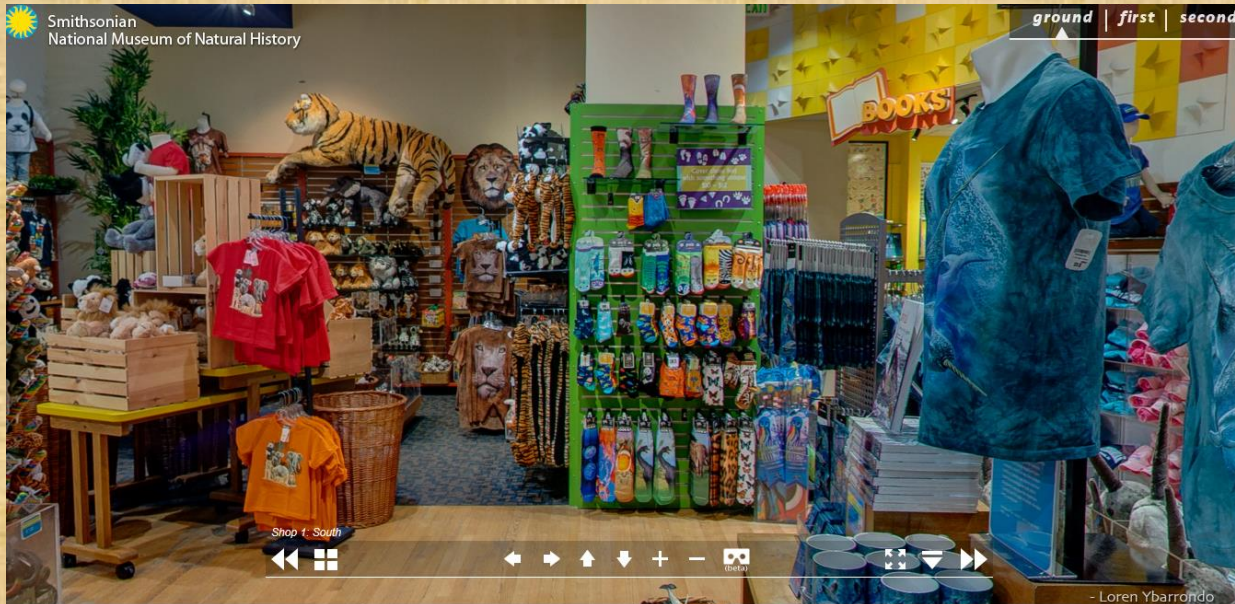
Προτάσεις για αξιοποίηση



Η νηπιαγωγός επικοινωνεί την ιστοσελίδα στα παιδιά και προτείνει δραστηριότητες:

- δίνει στα παιδιά οδηγίες ώστε μεταβαίνοντας από μία αίθουσα σε άλλη να περιηγηθούν σύντομα σε όλο το Μουσείο και να εντοπίσουν την αίθουσα που τους αρέσει περισσότερο
- ζητά από τα παιδιά να μεταβούν σε συγκεκριμένη αίθουσα ακολουθώντας συγκεκριμένη διαδρομή (δίνει οδηγίες χρησιμοποιώντας σημεία αναφοράς του Μουσείου και έννοιες του χώρου)
- ζητά από τα παιδιά να μεταβούν σε συγκεκριμένη αίθουσα και αφού παρατηρήσουν τα εκθέματα να εντοπίσουν κάτι συγκεκριμένο (π.χ το πιο μικρό/μεγάλο αντικείμενο)

Περιήγηση σε μουσείο Φυσικής Ιστορίας



Προτάσεις για αξιοποίηση

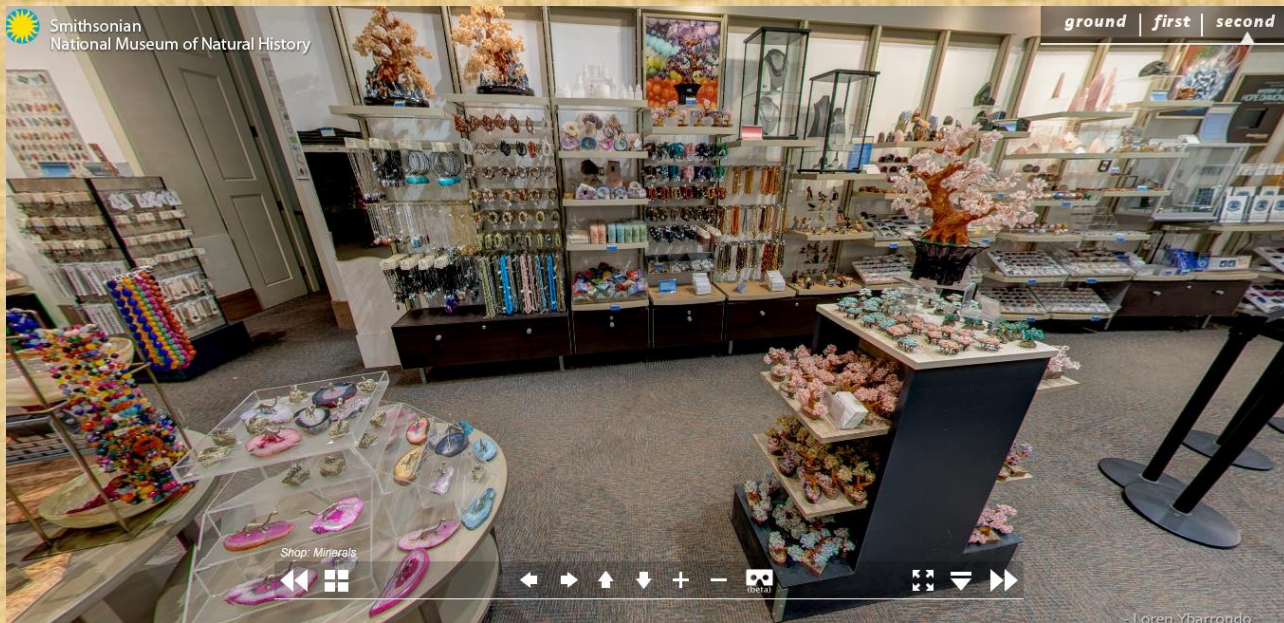
- Η νηπιαγωγός δίνει στα παιδιά οδηγίες ώστε ακολουθώντας τις να φτάσουν σε ένα από τα καταστήματα του Μουσείου (π.χ Κατάστημα 1). Εκεί θα πρέπει να εντοπίσουν τα αντικείμενα που η νηπιαγωγός έχει καταγράψει στη λίστα αγορών της (η λίστα αγορών δημιουργείται από τη νηπιαγωγό και αποστέλλεται στα παιδιά πριν ξεκινήσει η δραστηριότητα)

Σημείωση:

- Τα αντικείμενα στη λίστα μπορεί να είναι πολύ συγκεκριμένα (π.χ ένα ζευγάρι κάλτσες με σχέδια πεταλούδας) ή λιγότερο συγκεκριμένα (π.χ ένα ζευγάρι κάλτσες)

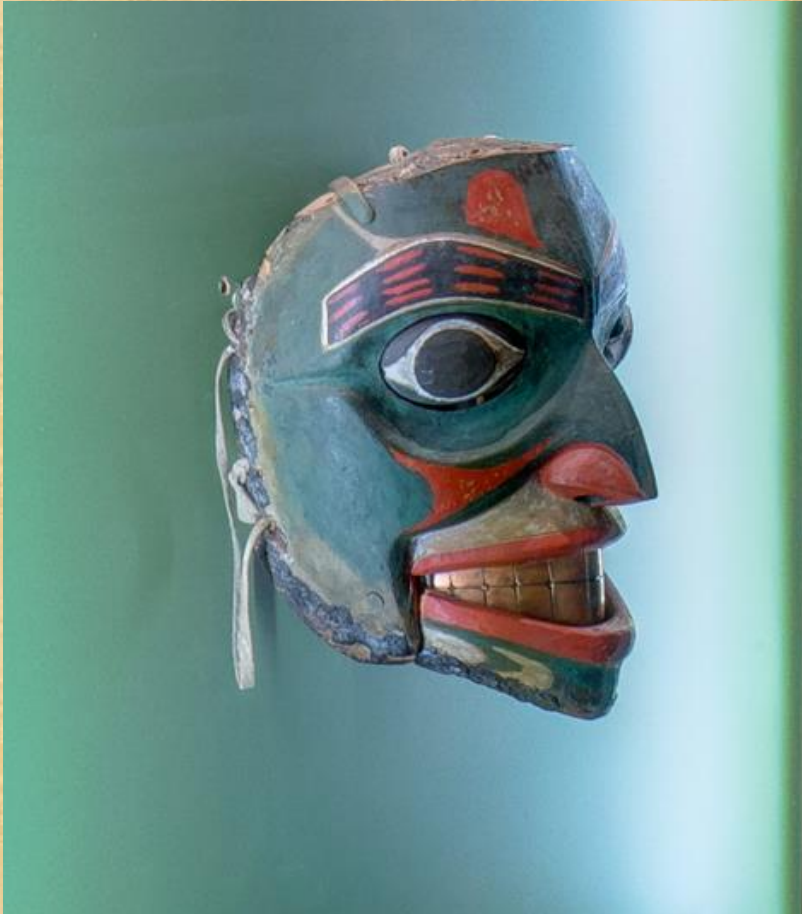
Περιήγηση σε μουσείο Φυσικής Ιστορίας

Προτάσεις για αξιοποίηση



- Η νηπιαγωγός δίνει στα παιδιά οδηγίες ώστε ακολουθώντας τις να φτάσουν στο κατάστημα πετρωμάτων του Μουσείου (χρησιμοποιεί έννοιες του χώρου και καθοδηγεί τα παιδιά ώστε να ανέβουν στον δεύτερο όροφο του Μουσείου). Από το κατάστημα θα επιλέξουν δώρα για την οικογένειά τους (ένα δώρο για κάθε μέλος της οικογένειας)

Πριήγηση σε μουσείο Φυσικής Ιστορίας



Προτάσεις για αξιοποίηση

- Η νηπιαγωγός εντοπίζει και φωτογραφίζει ένα συγκεκριμένο αντικείμενο (χρησιμοποιώντας την εφαρμογή snipping tool του Η/Υ), παρουσιάζει στα παιδιά το αντικείμενο και ζητά να ψάξουν σε όλο το Μουσείο ώστε να το εντοπίσουν

Σημείωση:

- Η νηπιαγωγός μπορεί να αφήσει την περιήγηση ελεύθερη ή να δώσει «κλειδιά» ώστε να βοηθήσει τα παιδιά να εντοπίσουν το συγκεκριμένο αντικείμενο ευκολότερα
- Η νηπιαγωγός μπορεί να δημιουργήσει γρίφους σχετικά με τη διαδρομή που θα πρέπει να ακολουθήσουν τα παιδιά ώστε να φτάσουν στην αίθουσα όπου βρίσκεται το αντικείμενο που πρέπει να εντοπίσουν

Δημιουργία λαβυρίνθων

<http://www.mazegenerator.net/>

Δυνατότητες εργαλείου

- Δημιουργία τριών διαφορετικών μορφών λαβύρινθου
- Μορφοποίηση αριθμού κυψελίδων
- Δυνατότητα λήψης (download) με διάφορες επιλογές
- Εμφάνιση λύσης (ορθής οδού)
- Αφού σωθεί ως εικόνα μπορούν να προστεθούν σε αυτόν στοιχεία (π.χ εικόνες ζώων και αντικειμένων)

Προτάσεις για αξιοποίηση

Η νηπιαγωγός ενθαρρύνει τα παιδιά να δημιουργήσουν τον δικό τους λαβύρινθο είτε σε χαρτί είτε χρησιμοποιώντας άχρηστο υλικό (π.χ ξυλάκια παγωτού, κομμάτια από χαρτόνι, καλαμάκια

Η νηπιαγωγός επικοινωνεί στα παιδιά τον λαβύρινθο.

- Μπορούν να εντοπίσουν την ορθή οδό για έξοδο από τον λαβύρινθο;
- Αφού εντοπίσουν την ορθή οδό, μπορούν να δώσουν οδηγίες σε άλλο άτομο ώστε να μπορέσει και αυτό να βγει από τον λαβύρινθο;

