



ΥΠΟΣΤΗΡΙΞΗ ΕΠΑΓΓΕΛΜΑΤΙΚΗΣ ΜΑΘΗΣΗΣ

Α' Δημοσιο Νηπιαγωγείο Ιδαλίου Αντρέα Παναγίδη

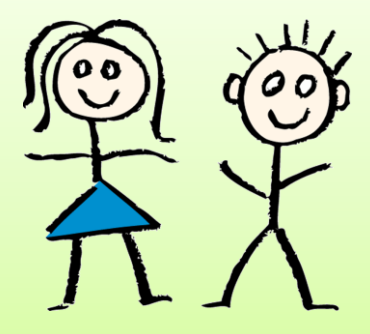


ΠΑΙΔΑΓΩΓΙΚΟ ΙΝΣΤΙΤΟΥΤΟ
ΚΥΠΡΟΥ

Θετική Εκπαίδευση

Σχολική Χρονιά 2018-2019

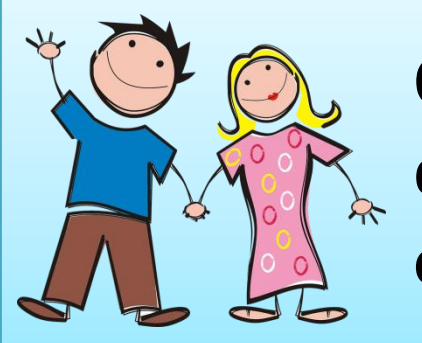
ΔΙΑΓΝΩΣΗ ΑΝΑΓΚΩΝ



Τα παιδιά παρουσιάζουν δυσκολίες στη διαχείριση των σχέσεων τους (συγκρούσεις, καυγάδες, γκρίνιες, καταγγελίες κ.τ.λ.)



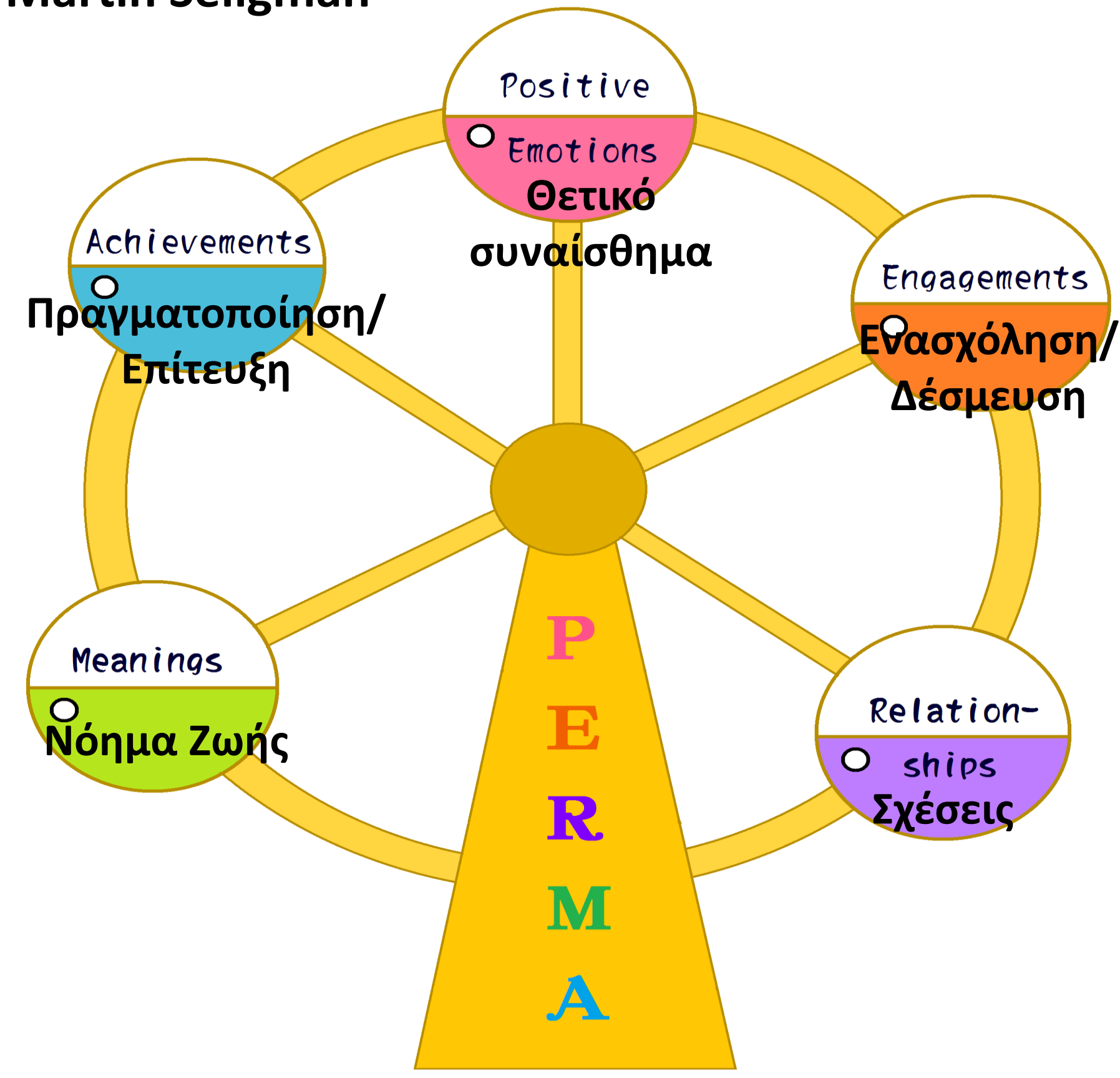
Οι εκπαιδευτικοί έχουν έντονο ενδιαφέρον επιμόρφωσης αλλά και την ανάγκη ανάπτυξης ενός σχεδίου δράσης θετικής ψυχολογίας.



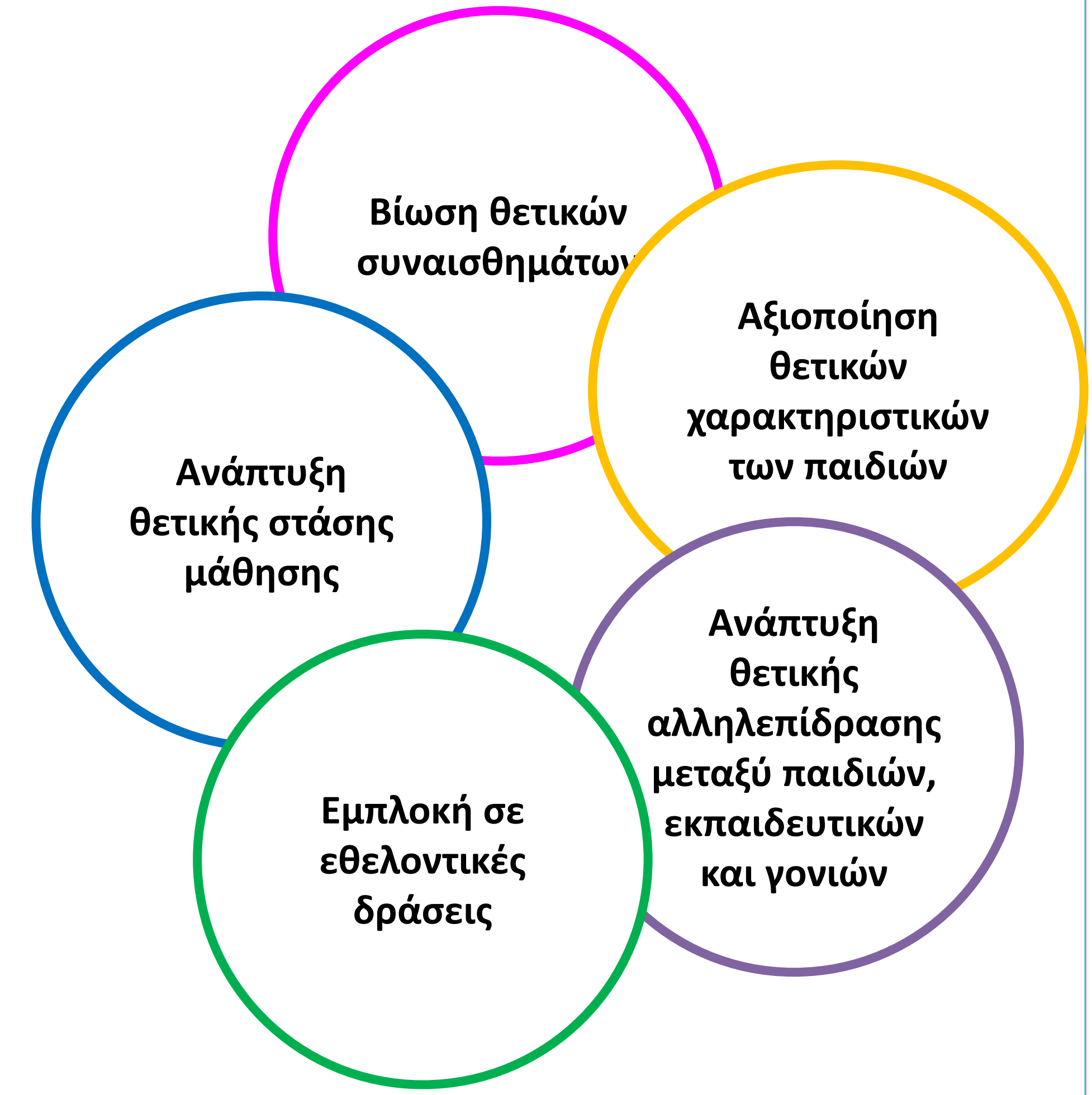
Οι γονείς δίνουν έμφαση στη νοητική ανάπτυξη των παιδιών υποτιμώντας τη σημασία της συναισθηματικής ενδυνάμωσης.

ΘΕΩΡΗΤΙΚΟ ΠΛΑΙΣΙΟ

Martin Seligman



ΣΤΟΧΟΙ



ΔΡΑΣΕΙΣ

ΕΠΙΜΟΡΦΩΣΗ ΕΚΠΑΙΔΕΥΤΙΚΩΝ

Δεδομένου ότι η θετική ψυχολογία αποτελεί έναν διαφοροποιημένο τρόπο σκέψης και προσέγγισης, κρίθηκε απαραίτητο οι εκπαιδευτικοί να επιμορφωθούν, να βιώσουν και να γίνουν κοινωνοί αυτής της θεωρίας. Αυτό έγινε με πέντε επιμορφωτικές συναντήσεις από την κ. Βίκυ Χαραλάμπους.



Στις συναντήσεις συμμετείχαν:
Επιθεωρήτρια: Μαρία Αγγελίδου, Διευθύντρια: Ρούλα Ηρακλέους, Υποστηρίκτρια: Μαρία Ηρακλέους, Εκπαιδευτικοί: Μαρία Χαραλάμπους Πισιή, Στυλιάνα Χριστοφόρου, Πετρούλα Αρναούτη, Αγνή Φιλή, Έλενα Αδάμου, Δώρα Φιλιππίδου, Αννίτα Χατζηματθαίου

Εφαρμογή προγράμματος γελοιογραφίας:

Με στόχο η εκπαιδευτική διαδικασία να γίνει πιο διασκεδαστική και τα παιδιά να βιώνουν έντονα το συναισθήμα της χαράς, ταυτόχρονα να γελούν και να μαθαίνουν εφαρμόσαμε ένα πρόγραμμα γελοιογραφίας σε διάφορα γνωστικά αντικείμενα.



Κυκλική ανάπτυξη σχεδίου μαθήματος

Με στόχο την αλληλεπίδραση όλων των εμπλεκόμενων (επιθεωρήτρια, υποστηρίκτρια, επιμορφώτρια, διευθύντρια, εκπαιδευτικοί) και ακολουθώντας τη μεθοδολογία «Quality teaching rounds» (διαφοροποιημένη), αναπτύξαμε ένα σχέδιο μαθήματος βασισμένο στους πυλώνες της θετικής ψυχολογίας, το οποίο και παρουσιάστηκε στους γονείς με στόχο την αλληλεπίδραση όλων.



Στοχευόμενες δράσεις:

Μετά από την εφαρμογή κοινωνιογράμματος, προβληματιστήκαμε, αναστοχαστήκαμε και δημιουργήσαμε δράσεις με στόχο συγκεκριμένα παιδιά και την αντιμετώπιση συγκεκριμένων αντιλήψεων.
π.χ. Ζεστό ντους – Τα παιδιά επέλεγον θετικά επίθετα και λένε κομπλιμέντα σε συμμαθητή τους με στόχο να τον κάνουν να νιώσει πιο όμορφα.



Ολόχρονες δράσεις:

Παρατηρώντας ότι τόσο τα παιδιά όσο και οι γονείς έχουν ανάγκη την ανάπτυξη θετικών σχέσεων και θετικής επικοινωνίας, δημιουργήθηκε στην τάξη κέντρο μάθησης, στο οποίο τα παιδιά θα μπορούσαν με διάφορες δραστηριότητες να αλληλεπιδράσουν θετικά.



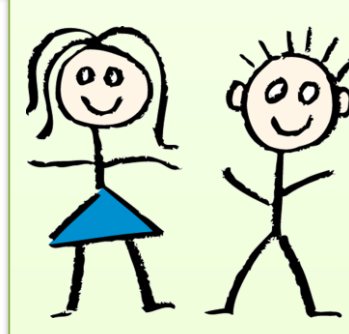
ΤΙ ΠΕΤΥΧΑΜΕ; ΤΙ ΜΑΘΑΜΕ;



ΟΙ ΕΚΠΑΙΔΕΥΤΙΚΟΙ:

- «Διαφοροποίησα τον τρόπο σκέψης μου στην προσωπική και επαγγελματική μου ζωή.»
- «Δρω πιο στοχευμένα και συνειδητοποιημένα σε σχέση με τα παιδιά και τα γεγονότα που συμβαίνουν.»
- «Διερευνώ τις ανάγκες όλης της κοινότητας του σχολείου (εκπαιδευτικοί, γονείς, παιδιά) και με βάση τα τεκμήρια που συλλέγω αναστοχάζομαι και αναπτύσσω δράσεις.»
- «Συνεχίζω το έργο μου, όμως με αλλαγή πλεύσης. Οδεύω προς το τρίπτυχο ευτυχία – χαρακτήρας – επιτυχία.»

Η θετική ψυχολογία εστιάζει στη βίωση των θετικών συναισθημάτων, είναι τρόπος ζωής, μια άλλη προσέγγιση των πραγμάτων και γίνεται μέρος του «κρυφού αναλυτικού».

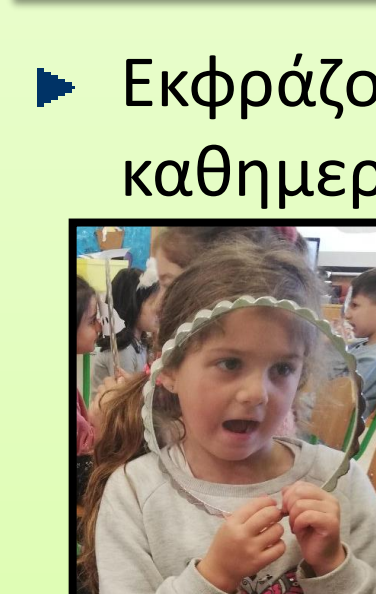


ΟΙ ΜΑΘΗΤΕΣ/ΤΡΙΕΣ:

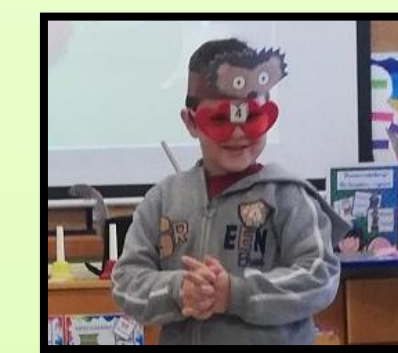
Στους μαθητές έχουν γίνει ρουτίνα, βίωμα τεχνικές της θετικής εκπαίδευσης:



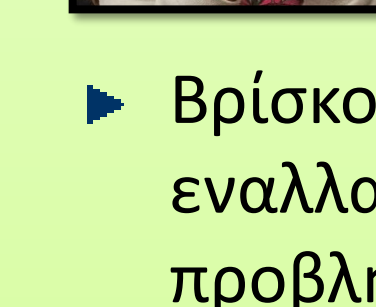
- ▶ Αλληλεπιδρούν μεταξύ τους θετικά, εκφράζοντας τα θετικά τους συναισθήματα με «γράμματα αγάπης».



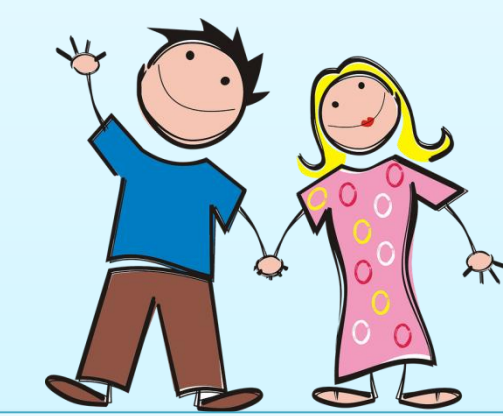
- ▶ Εκφράζονται πιο θετικά για γεγονότα της καθημερινότητας.



- ▶ Χρησιμοποιούν περισσότερο και με μεγαλύτερη ευκολία θετικό λεξιλόγιο.



- ▶ Βρίσκουν και εφαρμόζουν διάφορες εναλλακτικές επίλυσης των προβλημάτων τους.



ΟΙ ΓΟΝΕΙΣ:



Ενημερώνονται για τους πυλώνες της θετικής ψυχολογίας με σκοπό τη διεύρυνση της θετικότητας και στο σπίτι.

Εντοπίζουν και αναφέρουν αλλαγές στη συμπεριφορά των παιδιών τους, τις οποίες νοηματοδοτούν μετά την ενημέρωσή τους.

Εκφράζουν την ανάγκη συστηματικότερης επιμόρφωσης για ό,τι αφορά τη θετική εκπαίδευση.