

ΚΛΙΜΑ ΤΑΞΗΣ - ΣΧΕΣΕΙΣ - ΣΥΜΠΕΡΙΦΟΡΑ

Επίδραση στην επίδοση των μαθητών

Προβλήματα σχολικής μονάδας:

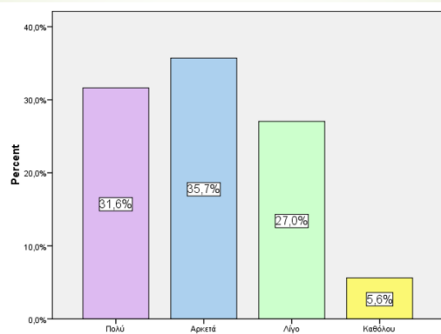
- Παραβατική συμπεριφορά
- Μαθησιακές δυσκολίες

Αλλαγές που παρατηρήθηκαν:

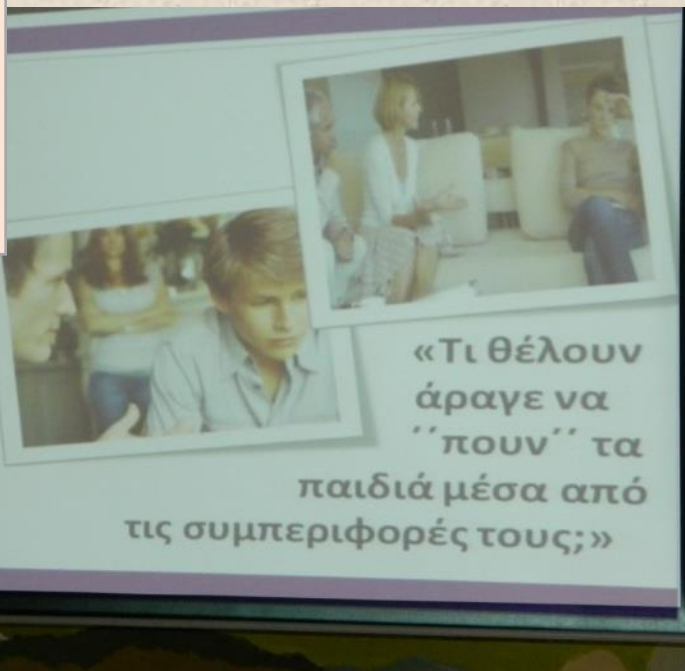
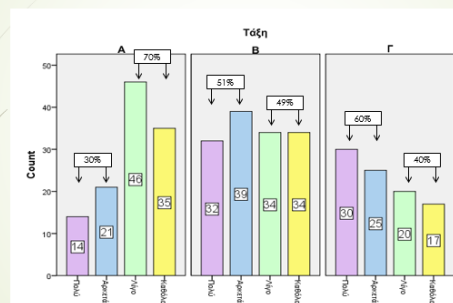
- Πρακτική εφαρμογή της ενδοσχολικής επιμόρφωσης των εκπαιδευτικών
- Ανταπόκριση της πλειοψηφίας των μαθητών στις διαδικασίες του Προγράμματος

Ενδεικτικά αποτελέσματα από ερωτηματολόγιο μαθητών

20. Όταν γίνεται φασαρία στο μάθημα δεν μπορώ να παρακολουθήσω



24. Είναι σωστό να στέλνουν στο σπίτι τους μαθητές που δεν συμπεριφέρονται σωστά



Ποια είναι τα τρία πράγματα που θα έκαναν το μάθημα πιο ενδιαφέρον για σένα;

- ✓ Χρήση τεχνολογίας
- ✓ Συζήτηση
- ✓ Ομαδικότητα

Στόχοι σχολικής μονάδας:

- Μείωση παραβατικής συμπεριφοράς
- Βελτίωση μαθησιακών αποτελεσμάτων

ΣΧΟΛΕΙΟ ΑΓΩΓΗΣ ΥΓΕΙΑΣ

ΕΠΙΚΟΙΝΩΝΙΑ
—
ΔΙΔΑΚΤΙΚΗ ΠΡΑΚΤΙΚΗ
—
ΜΕΙΩΣΗ ΠΑΡΑΒΑΤΙΚΟΤΗΤΑΣ
—
ΣΧΟΛΕΙΟ ΧΩΡΙΣ ΟΥΣΙΕΣ ΕΞΑΡΤΗΣΗΣ

ΣΕΜΙΝΑΡΙΟ ΑΓΩΓΗΣ ΥΓΕΙΑΣ – ΛΥΚΕΙΟ ΠΑΛΙΟΜΕΤΟΧΟΥ
16 ΔΕΚΕΜΒΡΙΟΥ 2016
Δρ π. Δημήτριος Μπασιούρας, ΕΜΕ

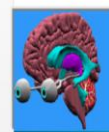
ΜΟΡΦΕΣ ΑΞΙΟΛΟΓΗΣΗΣ ΤΟΥ ΕΡΓΟΥ

Η αξιολόγηση μπορεί να επιτευχθεί μέσα από :

Αξιολόγηση του εκπαιδευτικού

Αξιολόγηση της σχολικής μονάδας

ΔΙΑΧΕΙΡΙΣΗ ΑΡΝΗΤΙΚΩΝ ΣΥΜΠΕΡΙΦΟΡΩΝ ΜΕ ΘΕΤΙΚΗ ΠΡΟΣΕΓΓΙΣΗ



ΔΡ ΝΕΟΦΥΤΟΣ ΧΑΡΑΛΑΜΠΟΥΣ
ΙΝΣΤΙΤΟΥΤΟ ΑΝΑΠΤΥΞΗΣ

Διευθυντής : Νίκος Πρωτοπαπάς

Συντονιστής: Στέλιος Βασιλειάδης, Β.Δ. Α΄

Υποστηρικτής Παιδαγωγικού Ινστιτούτου: Δρ Γιώργος Τσαλακός

Ομάδα εργασίας: Α. Δαμιανού, Μ. Χατζηπαρασκευά Αδαμίδου, Γ. Τσικαλάς, Λ. Δημοσθένους, Π. Παπαθωμά

Σχεδιασμός Αφίσας: Χ. Νέραπας / Επιμέλεια: Ευγ. Γεωργιάδη, Β.Δ. Α΄