

«Πολιτότητα και Δημοκρατία: Αποτελέσματα από την Ευρωπαϊκή Κοινωνική Έρευνα (ΕΚΕ) για την Κύπρο και οι προεκτάσεις τους στον ρόλο του σχολείου»

Μάριος Βρυωνίδης
Ευρωπαϊκό Πανεπιστήμιο Κύπρου
Εθνικός Συντονιστής Ευρωπαϊκής Κοινωνικής Έρευνας

Χριστίνα Παπασολομώντος
Παιδαγωγικό Ινστιτούτο Κύπρου
Μέλος Ομάδας Συντονισμού για Ευρωπαϊκή Κοινωνική Έρευνα

«Ενεργός Πολιτότητα. Από τη σχολική δράση στη συμμετοχή στην κοινωνία. ΕΝ ΠΟΛΕΙ ΕΥ ΖΩ»

Παρασκευή, 6 Ιουνίου 2014 | Ώρα: 08:00-14:00
Ξενοδοχείο Hilton Park | Λευκωσία



ΚΥΠΡΙΑΚΗ ΔΗΜΟΚΡΑΤΙΑ



ΥΠΟΥΡΓΕΙΟ ΠΑΙΔΕΙΑΣ ΚΑΙ ΘΡΗΣΚΕΥΜΑΤΩΝ



ΕΥΡΩΠΑΪΚΟ ΚΟΙΝΩΝΙΚΟ



ΕΚΠΑΙΔΕΥΤΙΚΟ ΙΝΣΤΙΤΟΥΤΟ ΚΥΠΡΟΥ



ΕΚΠΑΙΔΕΥΤΙΚΟ ΙΝΣΤΙΤΟΥΤΟ ΚΥΠΡΟΥ

-Το Έργο συγχρηματοδοτείται από το Ευρωπαϊκό Κοινωνικό Ταμείο της Ε.Ε.-

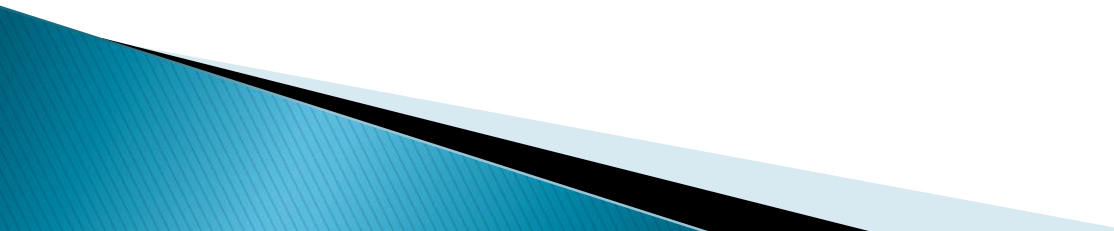
Πυλώνας Νέων Αναλυτικών Προγραμμάτων

- ▶ Να αναπτύσσουν στάσεις και συμπεριφορές που διακρίνουν τον δημοκρατικό πολίτη, έτσι ώστε:
 - Να χαρακτηρίζονται από δημοκρατικότητα, αγωνιστικότητα, παρρησία και κοινωνική υπευθυνότητα και να εμφορούνται από τις **αξίες της κοινωνικής δικαιοσύνης και της αλληλεγγύης**.
 - Να διαμορφώνουν και βιώνουν συνθήκες ισότητας ανάμεσα στα δύο φύλα και **να διαχειρίζονται με γνώση και ευαισθησία τα φαινόμενα ετερότητας των σημερινών πολυπολιτισμικών κοινωνιών**.

Εισαγωγή

- Το σχολείο διαμορφώνει τη δευτερογενή κοινωνικοποίηση του ατόμου, συμβάλλοντας ουσιαστικά στην παραγωγή και αναπαραγωγή της διανοητικής και ηθικής ενσωμάτωσης του ατόμου στην κοινωνία, καλλιεργώντας του κοινωνικές στάσεις, δημοκρατικές αξίες και συμπεριφορές.
- Υπό έμφαση στόχος του Υπουργείου Παιδείας και Πολιτισμού: «η καλλιέργεια της ενεργού πολιτότητας με έμφαση στην κοινωνική αλληλεγγύη».
- Αυτός ο στόχος υιοθετήθηκε, για να ωθήσει στην ανάπτυξη «συνειδητοποιημένων πολιτών», οι οποίοι θα συμβάλουν στην κοινωνική ανάπτυξη της κοινωνίας.
- Σε ποιο βαθμό μέχρι τώρα επιτυγχάνει τα πιο πάνω;

Φορείς κοινωνικοποίησης

- ▶ Οικογένεια
 - ▶ Σχολείο
 - ▶ ΜΜΕ
 - ▶ Εκκλησία
 - ▶ Χώρος εργασίας
 - ▶ κ.λπ.
- 

Διαδικασία κοινωνικοποίησης

- ▶ Αξίες → νόρμες → ρόλοι
 - Αξίες: κοινές αξίες του πολιτισμού
 - Νόρμες: προσδοκώμενοι τρόποι συμπεριφοράς
 - Ρόλοι: σύστημα προσωπικότητας

Σε ποιο αξιακό πλαίσιο λειτουργεί η Κυπριακή κοινωνία;

- Ακόμη και σε περιόδους, πριν την κορύφωση της οικονομικής κρίσης, οι λιγοστές κοινωνικές έρευνες μάς υποδείκνυαν μια λανθάνουσα **κοινωνική κρίση**, η οποία για πολλούς δεν ήταν ενδεχομένως σοβαρή.
- Ένα βασικό χαρακτηριστικό της κοινωνίας μας ήταν και είναι αυτό του **ατομοκεντρισμού** και της **επιδεικτικής υπερκατανάλωσης**.
- Ενώ υπήρχε μια φαινομενική οικονομική κρίση, δεν είχαμε μια ανάλογη κοινωνική ανάπτυξη.

Μια γνωριμία με την έννοια του κοινωνικού κεφαλαίου

- Τι είναι το κοινωνικό κεφάλαιο;
- Το κεφάλαιο αυτό είναι ορατό στα τυπικά και άτυπα κοινωνικά δίκτυα, αλλά και στις σχέσεις εμπιστοσύνης (Fukuyama) που αναπτύσσονται τόσο ανάμεσα στους ανθρώπους όσο και ανάμεσα στους πολίτες και τους θεσμούς.
- Robert Putnum
“community networks as a way to compensate for lack of material resources”

Γιατί το κοινωνικό κεφάλαιο είναι σημαντικό;

- Σε περιόδους οικονομικής δυσπραγίας (και όχι μόνο) μπορεί, ως ένα βαθμό, να αποτελέσει μια εναλλακτική «επένδυση» που ενισχύει ουσιαστικά την κοινωνική συνοχή.
- Αυτό το κοινωνικό κεφάλαιο εκφράζεται ως εμπιστοσύνη στους θεσμούς και ως ενεργός δράση σε διάφορες πολιτικές ή άλλες δραστηριότητες (π.χ. εθελοντισμός).

Η Ευρωπαϊκή Κοινωνική Έρευνα

- Είναι μια πανευρωπαϊκή έρευνα στην οποία συμμετέχουν περίπου 30 χώρες και αποτελεί το κορυφαίο ερευνητικό πρόγραμμα στον χώρο της Συγκριτικής Πολιτικής και Κοινωνιολογίας στον ευρωπαϊκό αλλά και τον διεθνή χώρο.
- Λόγω της πρότυπης μεθοδολογίας που ακολουθεί, η ΕΚΕ κατάφερε να διακριθεί στον χώρο των κοινωνικών επιστημών με το κορυφαίο ευρωπαϊκό βραβείο Descartes το 2005.
- Το πρόγραμμα αυτό είχε ενταχθεί στις προτεραιότητες πολιτικής της Ευρωπαϊκής Επιτροπής και έτυχε χρηματοδότησης από το 5ο, 6ο και το 7ο Πρόγραμμα Πλαίσιο, από το Ευρωπαϊκό Ίδρυμα Επιστημών (European Science Foundation) και από εθνικούς φορείς των συμμετεχόντων κρατών.

European Social Survey

Monitoring attitude change
in over 30 countries



Η ΕΚΕ είναι μια έρευνα σχεδιασμένη να καταγράφει και να ερμηνεύει την αλλαγή ή τη συνέχεια στις στάσεις, τις συμπεριφορές και τις αξίες των Ευρωπαίων πολιτών σε θέματα όπως είναι:

- η σχέση του πολίτη με τα ΜΜΕ,
- η εμπιστοσύνη στην κοινωνία και σε διάφορους δημόσιους θεσμούς,
- οι κοινωνικο-πολιτικοί προσανατολισμοί,
- μια σειρά πολιτικών, κοινωνικών και ηθικών αξιών,
- η σχέση με την πολιτική, τους πολιτικούς και τα κόμματα,
- ζητήματα διακυβέρνησης,
- ο κοινωνικός αποκλεισμός,
- η εθνική και θρησκευτική ταυτότητα,
- η στάση απέναντι στους ξένους και τους μετανάστες,
- η ανεργία,
- η φτώχεια

Η Ευρωπαϊκή Κοινωνική Έρευνα

- επιτρέπει τη διαχρονική παρακολούθηση της εξέλιξης κοινωνικών φαινομένων και διαδικασιών
- αποτελεί μια μοναδική πηγή πληροφόρησης για τους φορείς άσκησης πολιτικής (π.χ. Ευρωπαϊκή Επιτροπή) σχετικά με το πλαίσιο και τις παραμέτρους εισαγωγής πολιτικών, κοινωνικών και οικονομικών αλλαγών και καινοτομιών
- επιτρέπει συγκρίσεις ανάμεσα σε ευρωπαϊκούς λαούς
- δίδει τη δυνατότητα για εύρεση αιτιωδών σχέσεων ανάμεσα σε κοινωνικά φαινόμενα

Μέθοδος συλλογής πληροφοριών

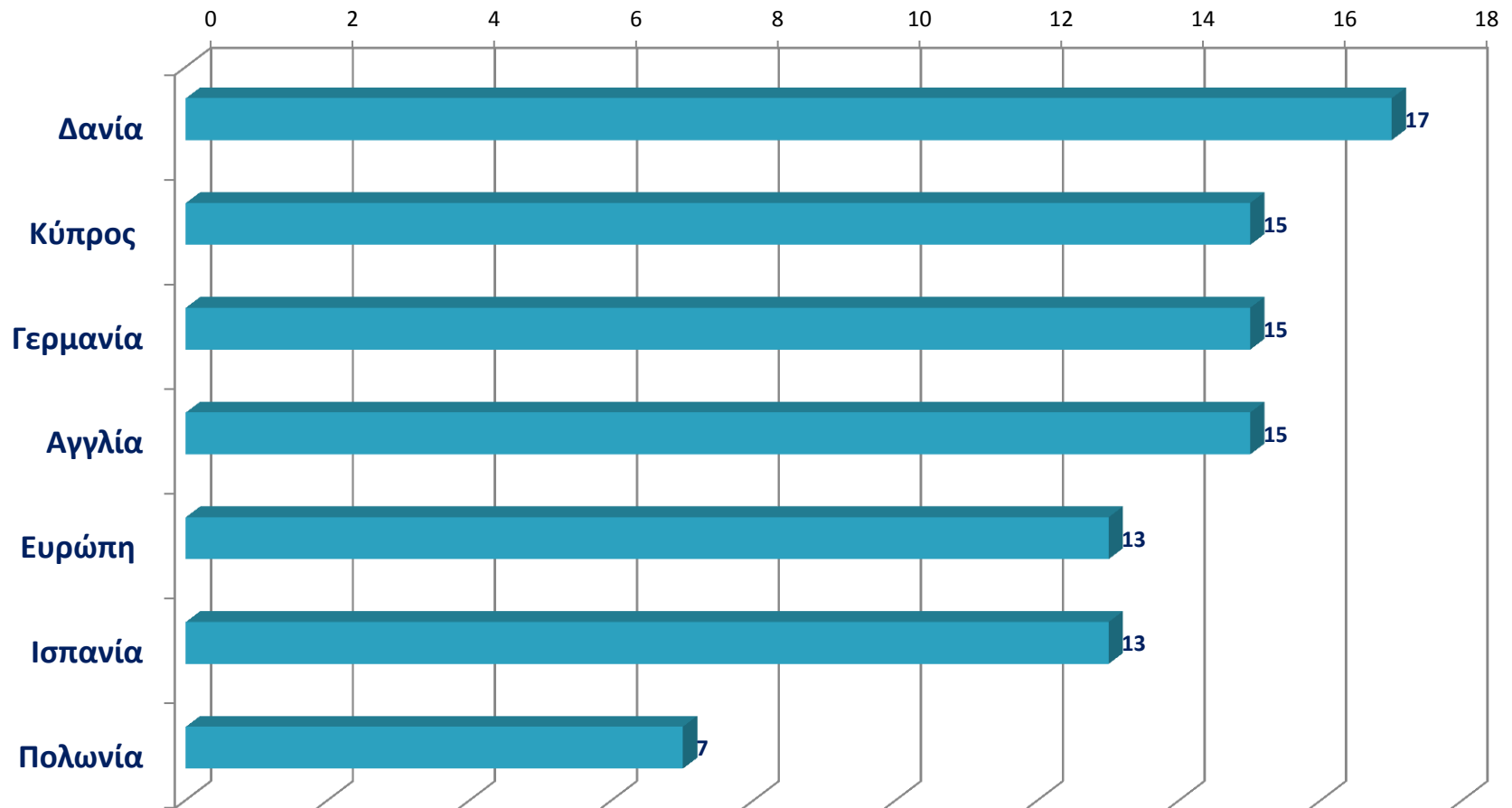
- ▶ Η Ευρωπαϊκή Κοινωνική Έρευνα πραγματοποιείται σε αντιπροσωπευτικό πληθυσμό προσώπων άνω των 15 ετών που κατοικούν σε μια χώρα ανεξαρτήτως εθνικότητας, γλώσσας ή νομικού καθεστώτος.
- ▶ Δειγματοληπτική στρατηγική Κύπρου:
 - Νοικοκυριά που κάνουν χρήση ηλεκτρικής ενέργειας με χρήση «Οικιακή», σύμφωνα με την Αρχή Ηλεκτρισμού Κύπρου.
 - Στρωματοποιημένη δειγματοληψία δύο σταδίων
 - 2 στρώματα: αστικές περιοχές και αγροτικές.
 - 2 στάδια: α) Επιλογή νοικοκυριού μέσω διευθύνσεων και β) επιλογή ατόμου από το νοικοκυριό με τη μέθοδο των τελευταίων γενεθλίων.

Δομή Παρουσίασης

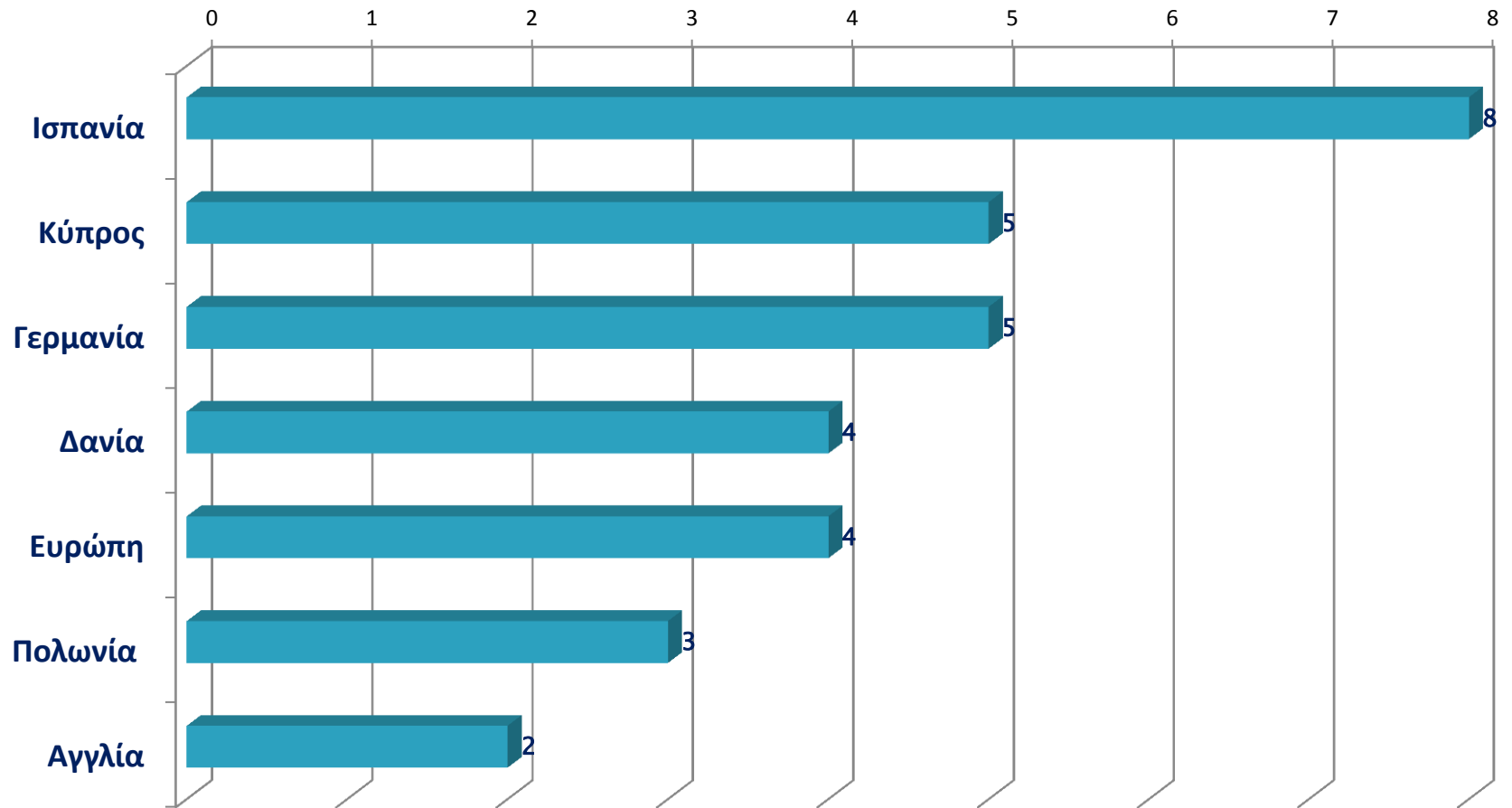
- ▶ Παρουσιάζονται τα αποτελέσματα για τα πιο κάτω θέματα:
 - Συμμετοχή στον δημόσιο χώρο (πόλις)
 - Βοήθεια και εμπιστοσύνη στον συνάνθρωπο
 - Εμπιστοσύνη στους θεσμούς και αξιολόγηση και κατανόηση πτυχών της Δημοκρατίας
 - Στάσεις απέναντι σε ξένους και μετανάστες
- ▶ Τα αποτελέσματα παρουσιάζονται σε 2 άξονες:
 - Συγκριτικά με άλλες ευρωπαϊκές χώρες
 - Διαχρονικά από το 2006 (3^{ος} γύρος), χρονιά κατά την οποία συμμετείχε για πρώτη φορά η Κύπρος στην ΕΚΕ.

I. Συμμετοχή στον δημόσιο χώρο (πόλις) *public social sphere*

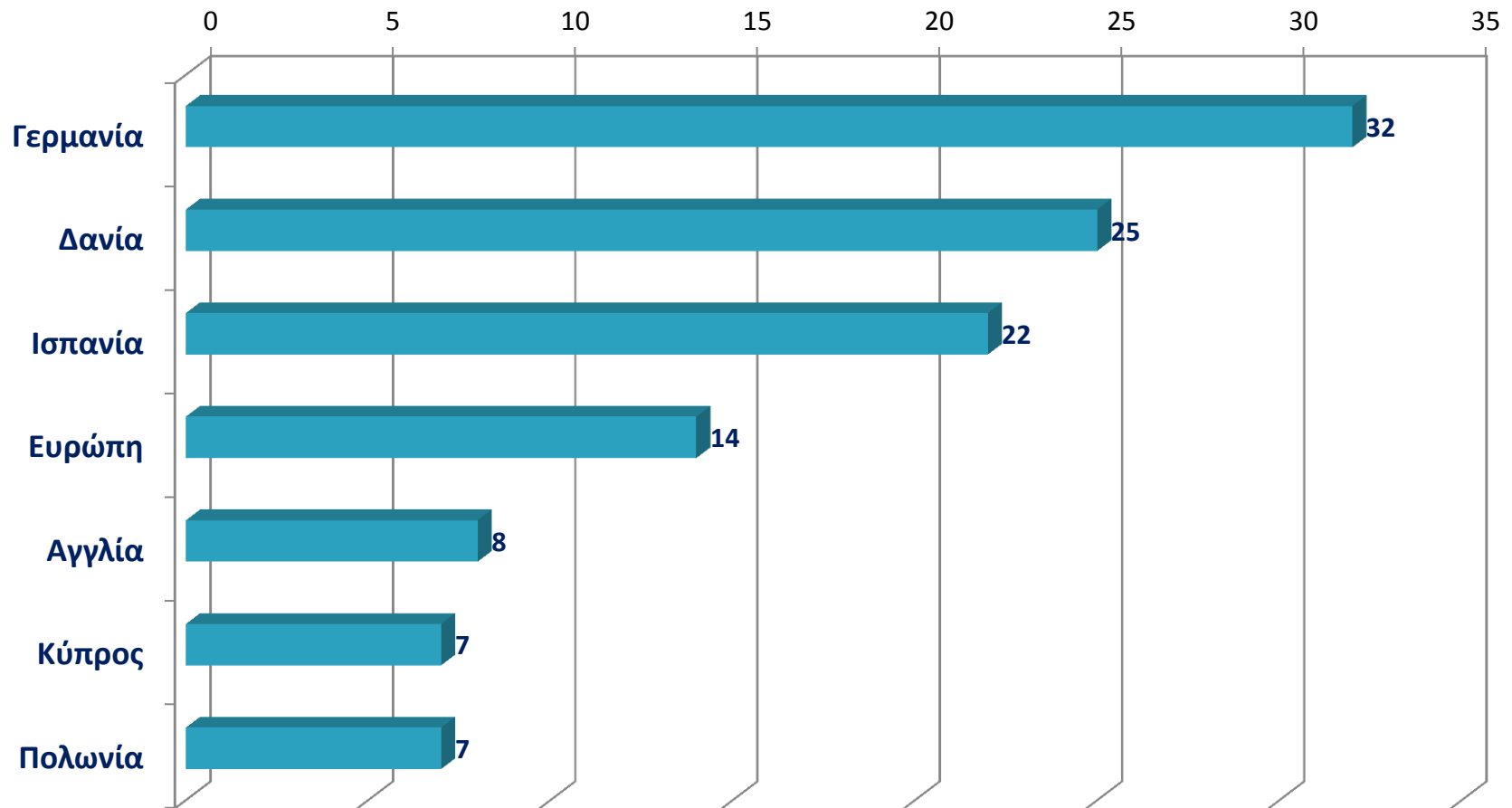
Κατά τη διάρκεια των τελευταίων 12 μηνών, έχετε έρθει σε επαφή με κάποιον πολιτικό ή με κάποιον αρμόδιο της κυβέρνησης ή των τοπικών αρχών;



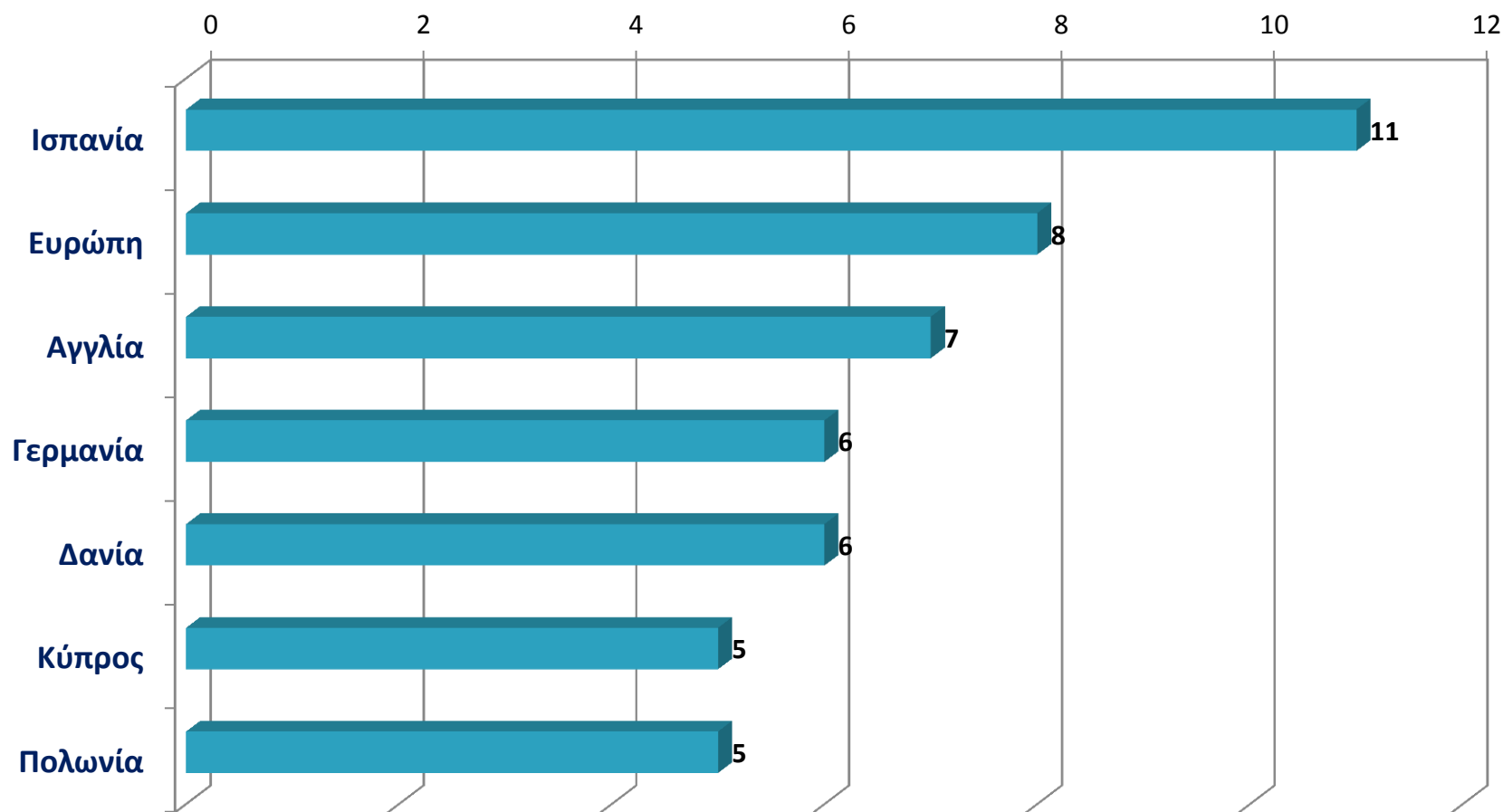
Κατά τη διάρκεια των τελευταίων 12 μηνών, έχετε δουλέψει για κάποιο πολιτικό κόμμα ή κάποια πολιτική ομάδα;



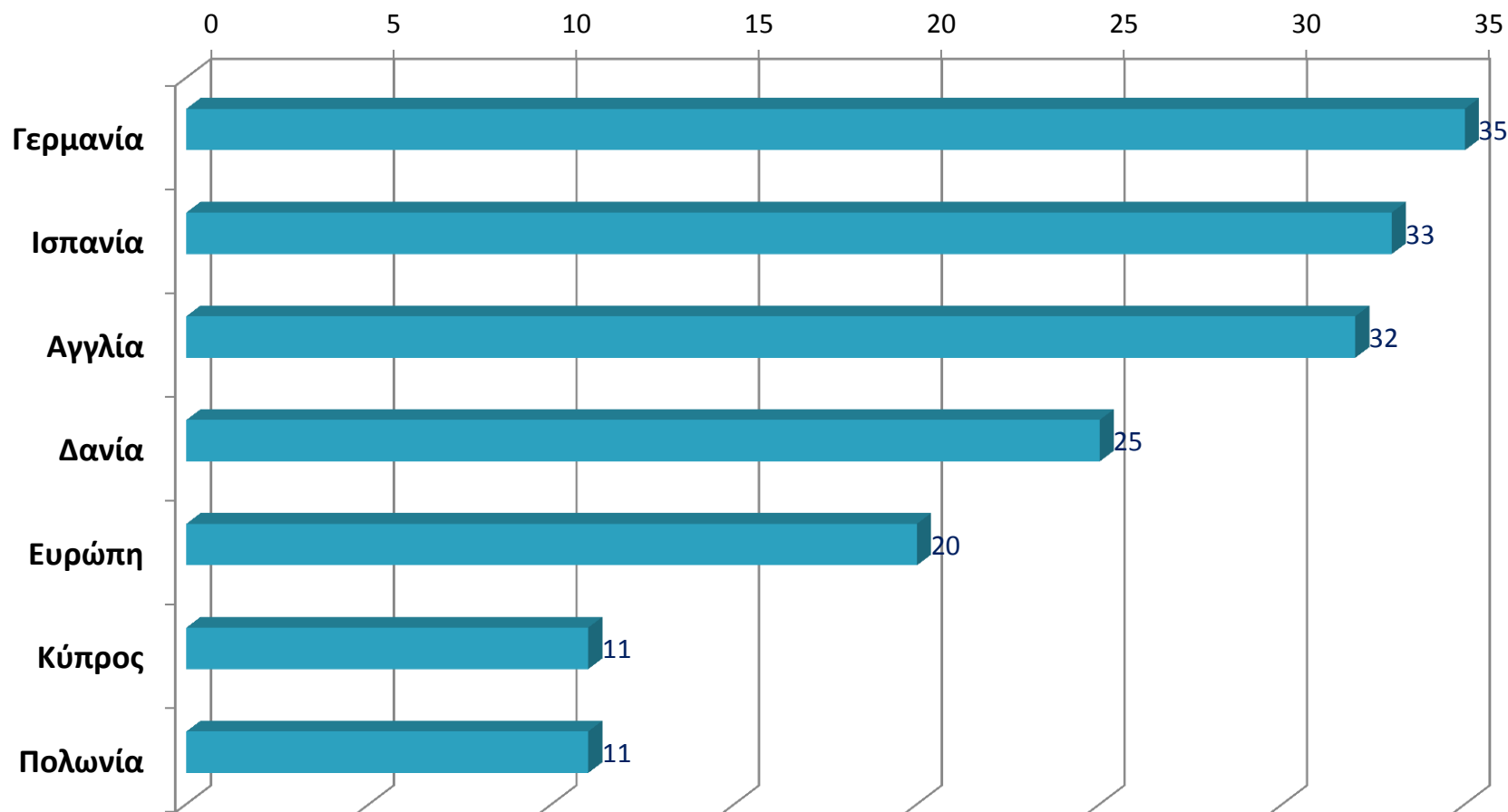
Κατά τη διάρκεια των τελευταίων 12 μηνών, έχετε δουλέψει για κάποια άλλη οργάνωση ή σύλλογο;



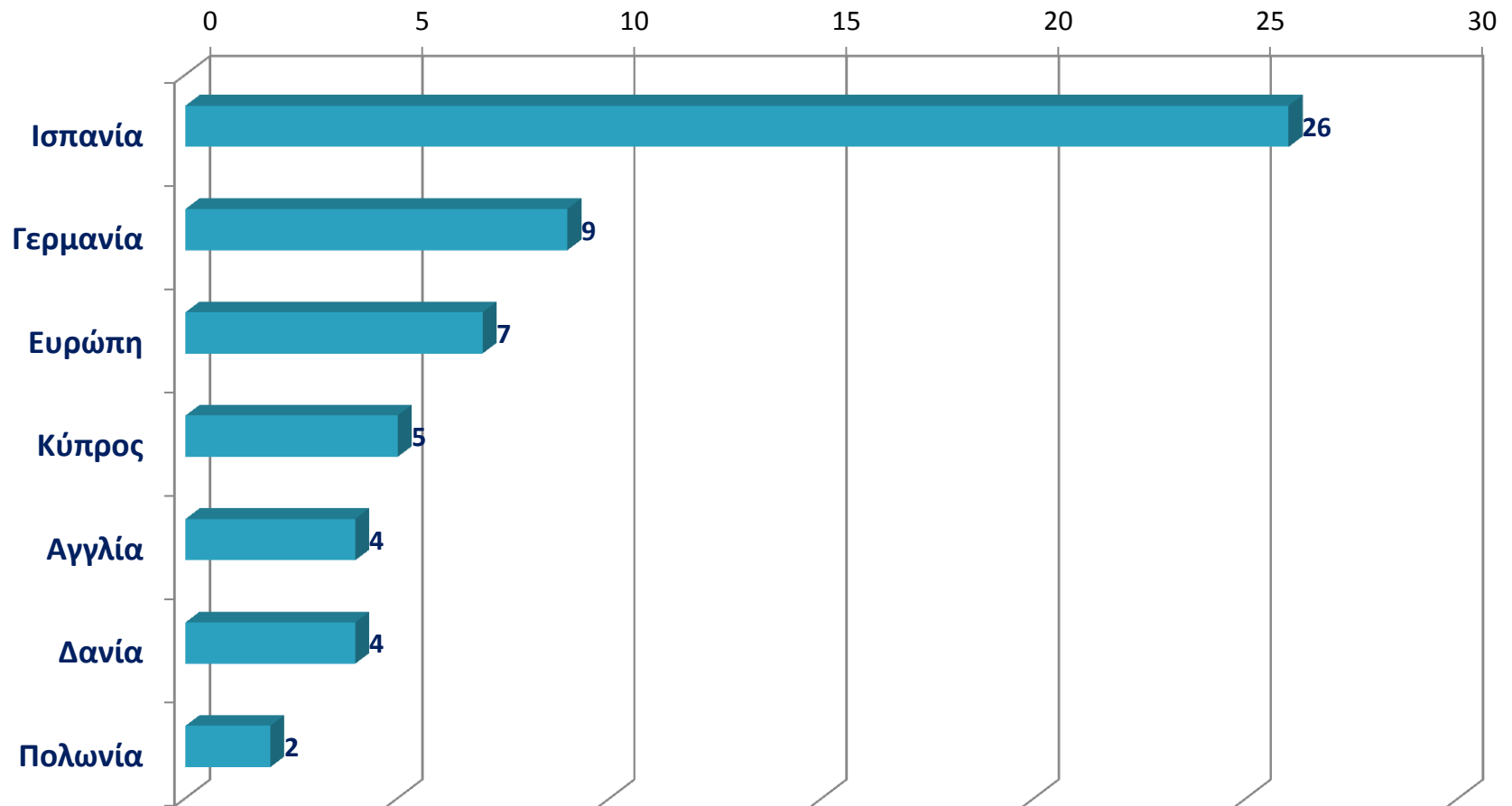
Κατά τη διάρκεια των τελευταίων 12 μηνών, έχετε φορέσει ή επιδείξει το σήμα κάποιας εκστρατείας;



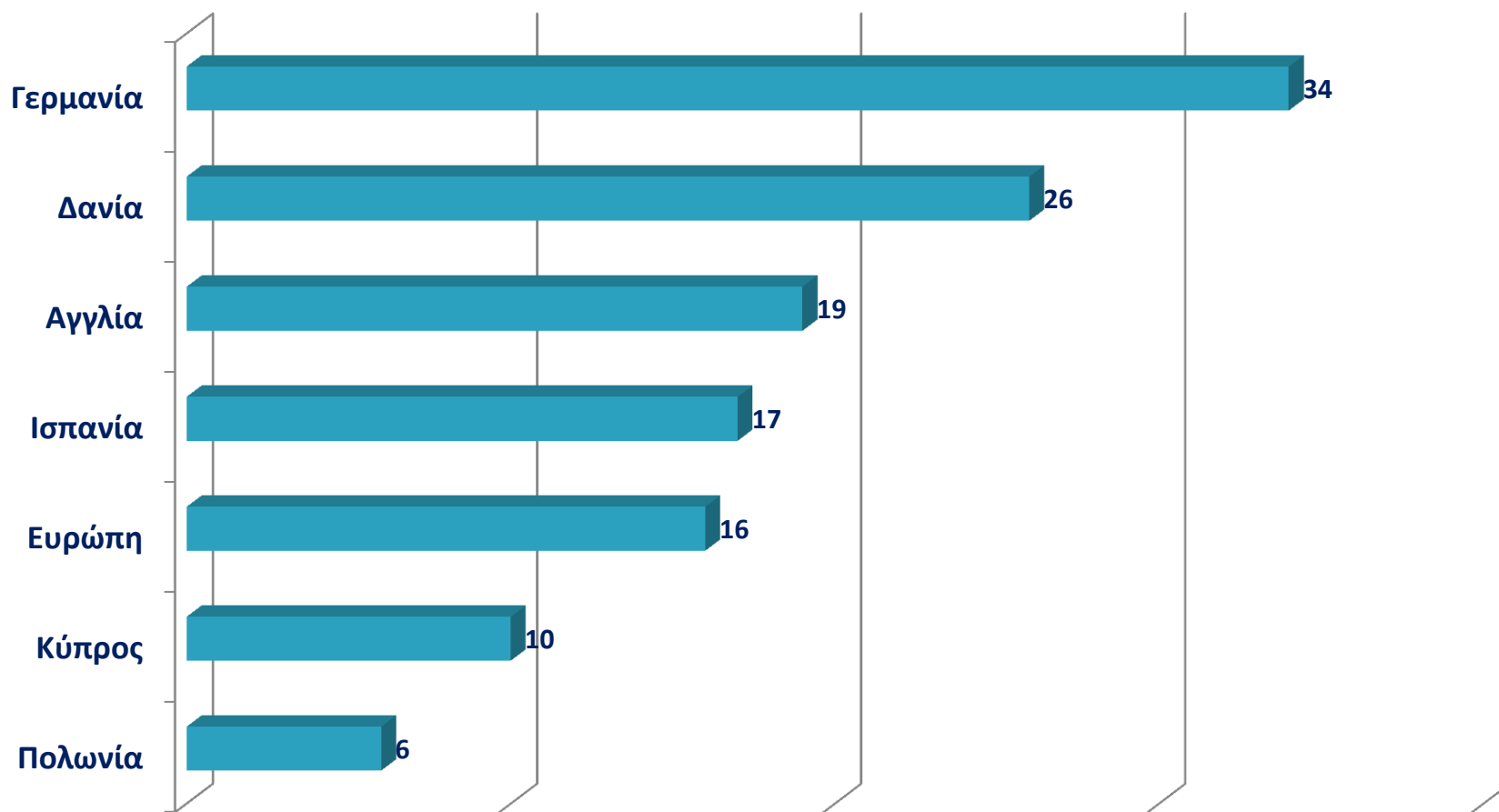
Κατά τη διάρκεια των τελευταίων 12 μηνών, έχετε υπογράψει για κάποιο αίτημα ή κάποια έκκληση;



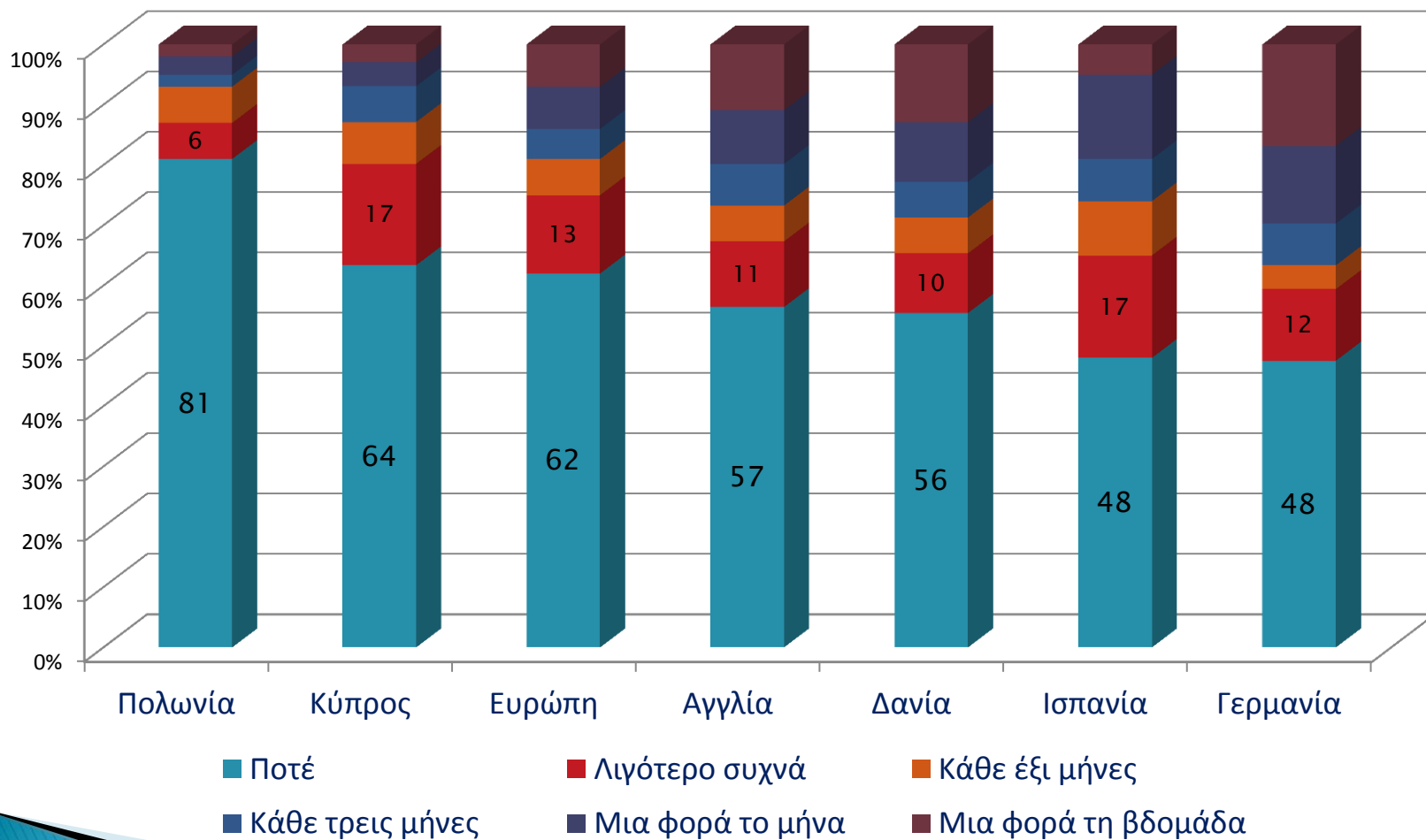
Κατά τη διάρκεια των τελευταίων 12 μηνών, έχετε πάρει μέρος σε νόμιμη δημόσια διαδήλωση;



**Κατά τη διάρκεια των τελευταίων 12 μηνών, έχετε
μπούκοτάρει συγκεκριμένα προϊόντα;**

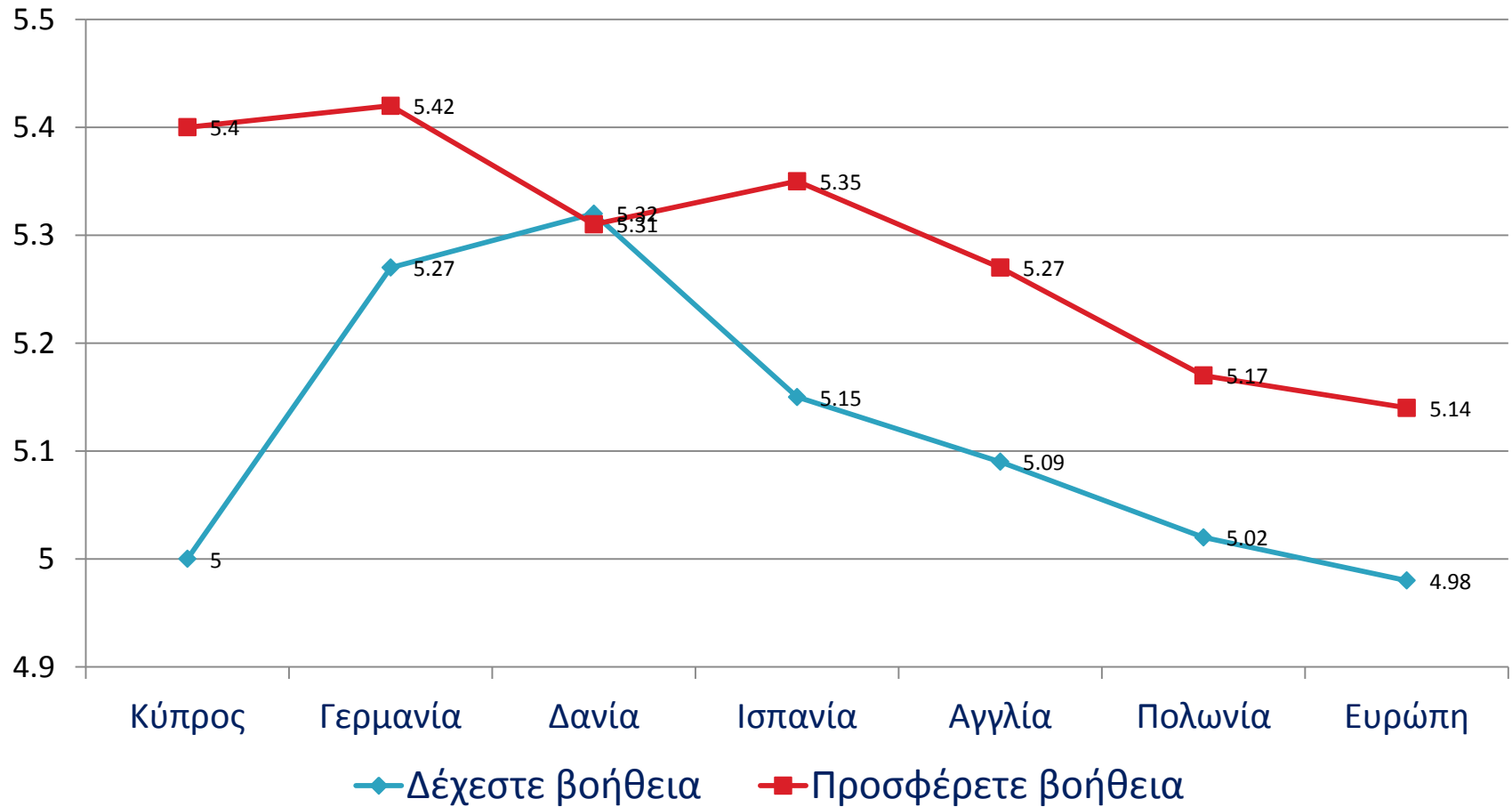


Τους τελευταίους 12 μήνες, πόσο συχνά συμμετείχατε σε εθελοντική ή φιλανθρωπική εργασία;

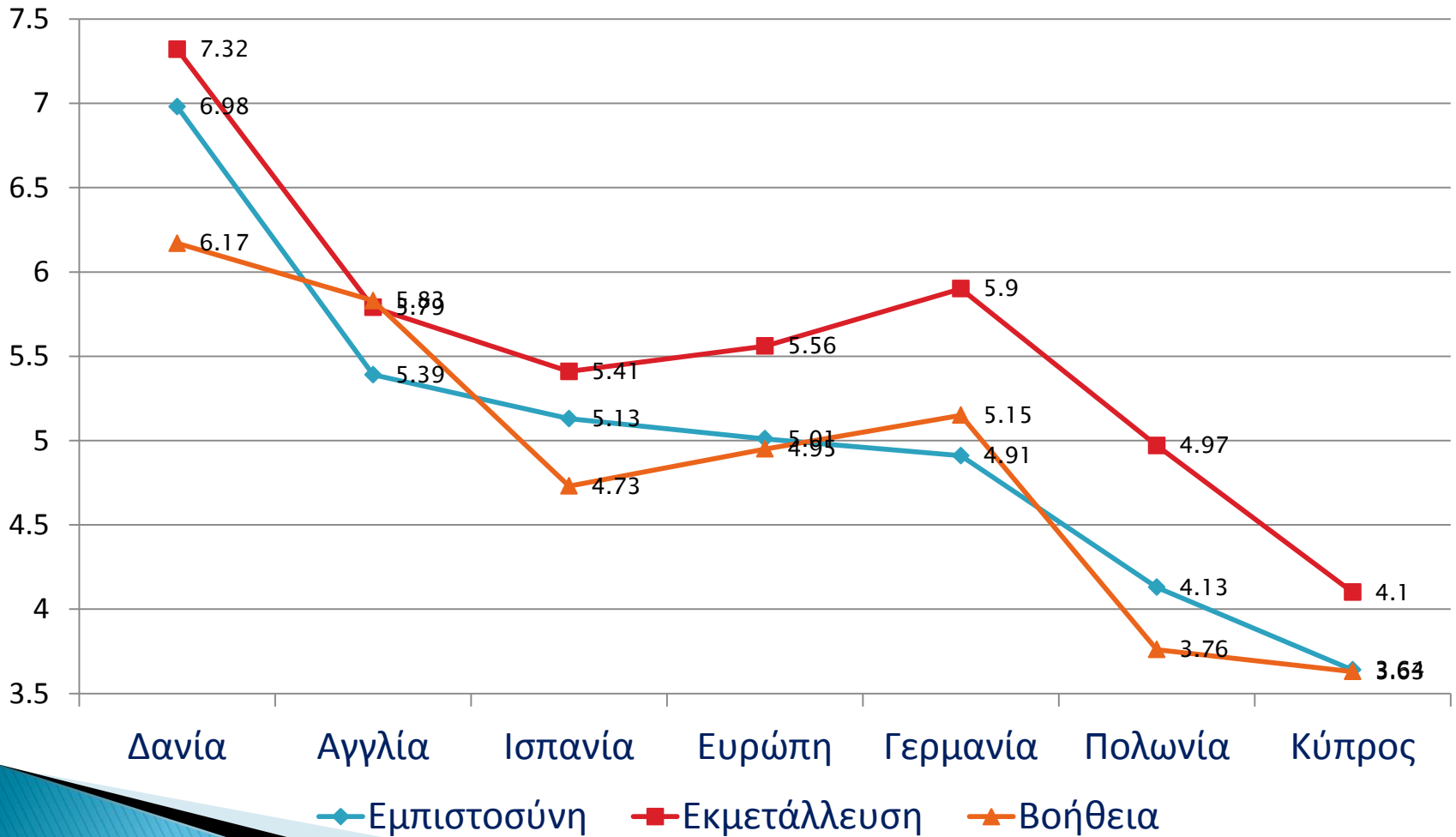


II. Βοήθεια και εμπιστοσύνη στον συνάνθρωπο

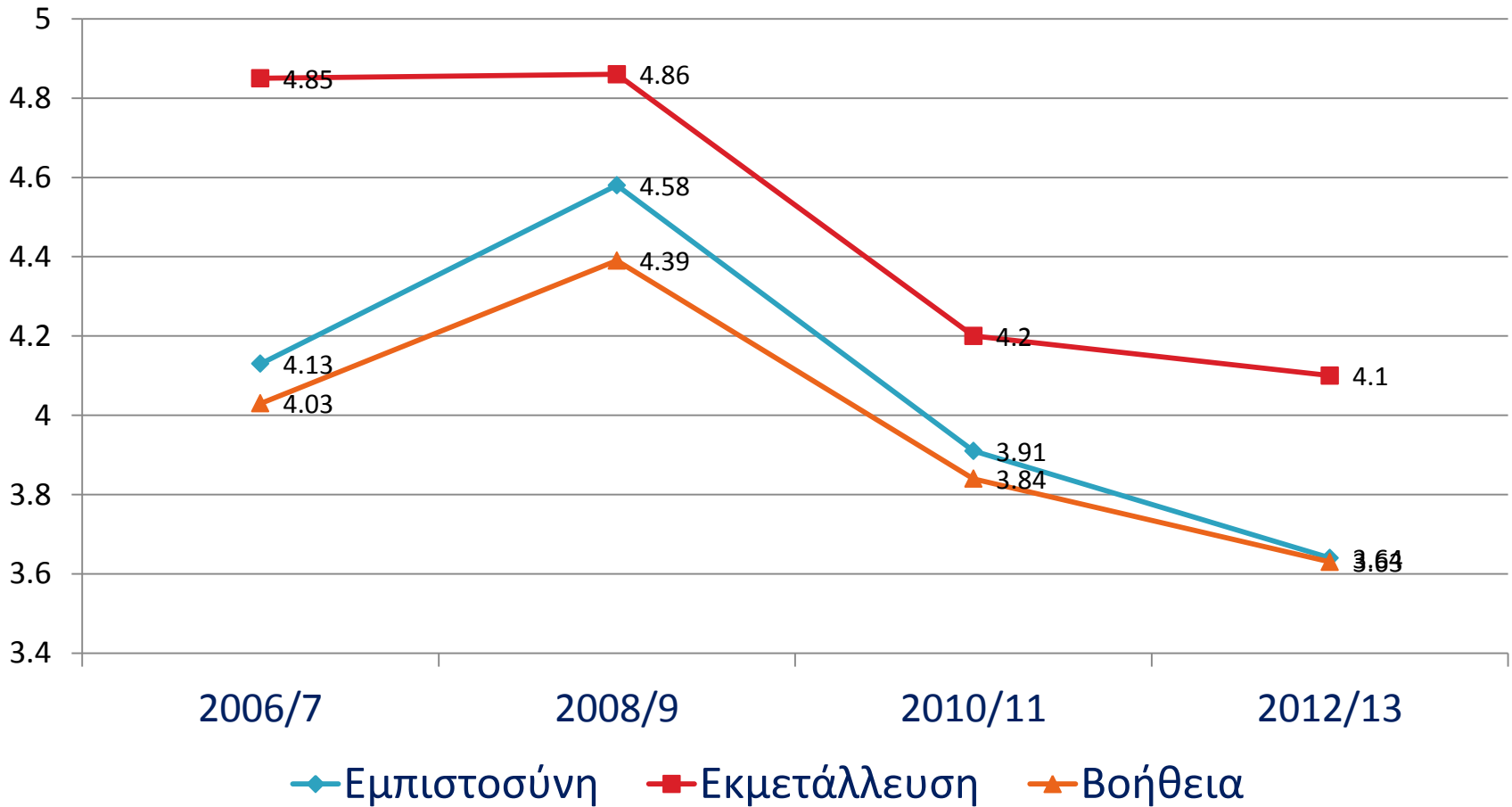
Σε ποιο βαθμό δέχεστε ή προσφέρετε βοήθεια και στήριξη σε δικούς σας ανθρώπους, όταν την έχουν ανάγκη;



Εμπιστοσύνη και βοήθεια στον συνάνθρωπο

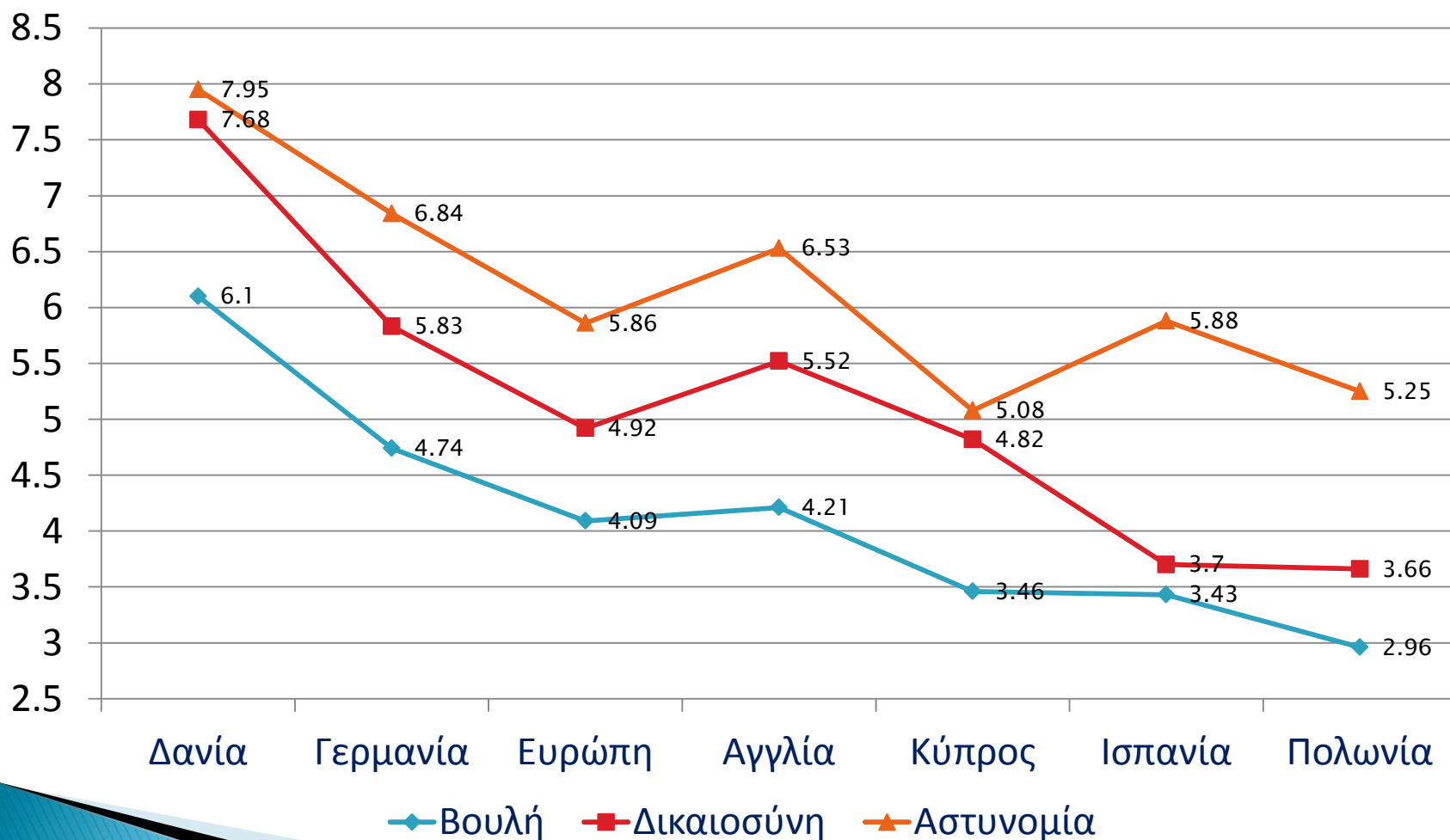


Εμπιστοσύνη και βοήθεια στον συνάνθρωπο στην Κύπρο

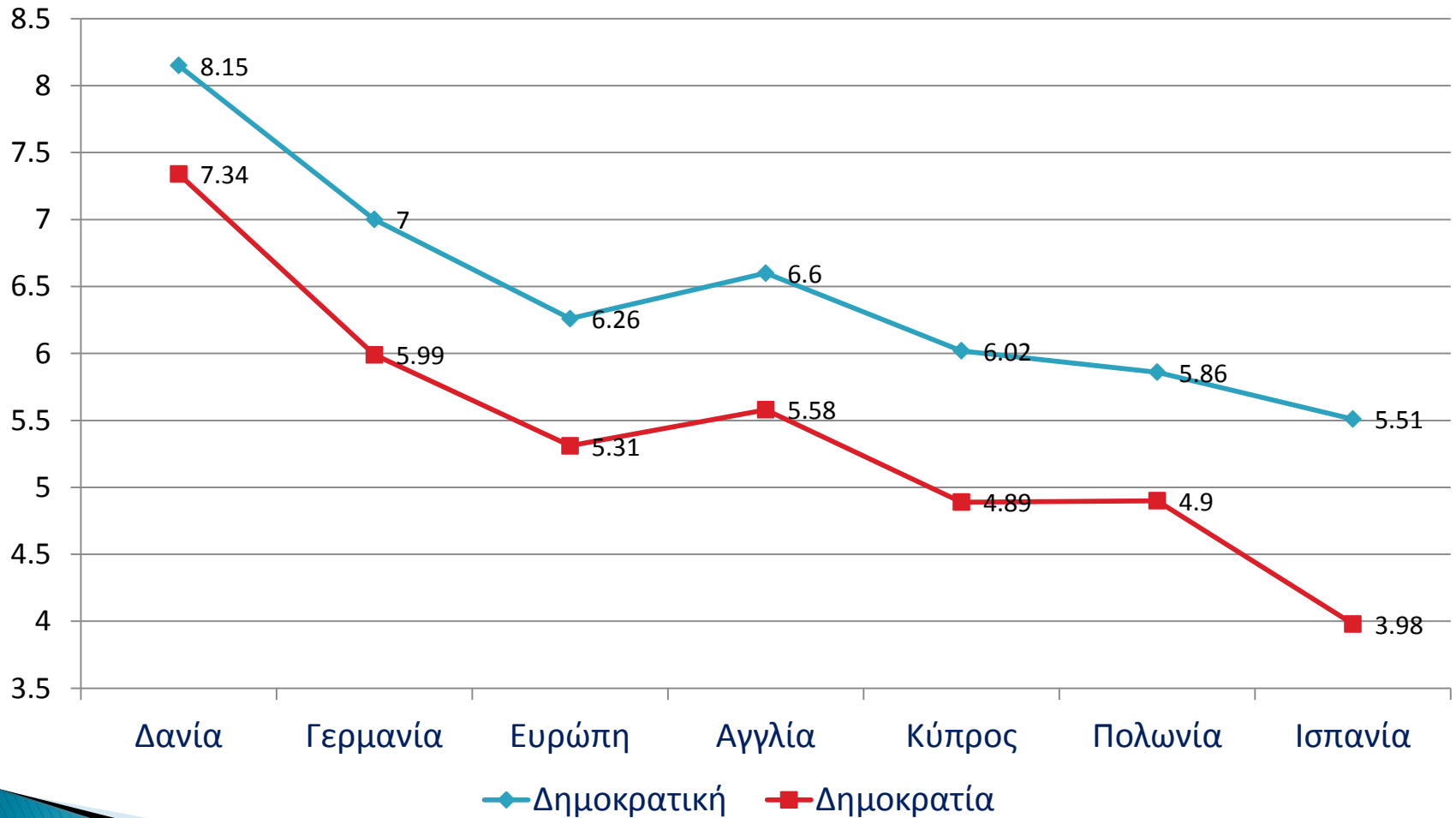


III. Εμπιστοσύνη στους θεσμούς και αξιολόγηση και κατανόηση πτυχών της Δημοκρατίας

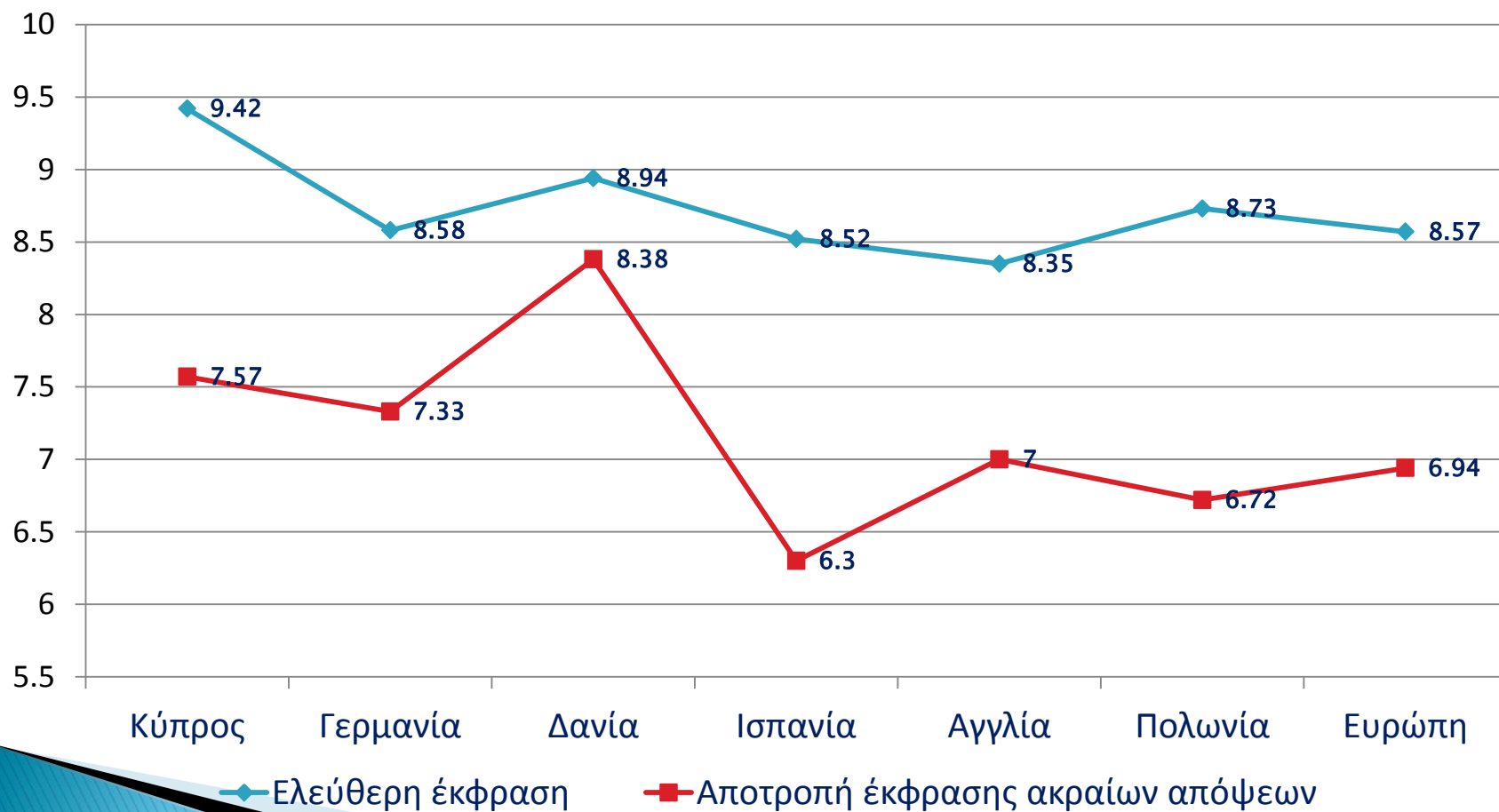
Εμπιστοσύνη στη Βουλή, τη Δικαιοσύνη και την Αστυνομία



Πόσο δημοκρατική είναι η χώρα και πόσο ικανοποιεί με τον τρόπο που λειτουργεί η δημοκρατία;

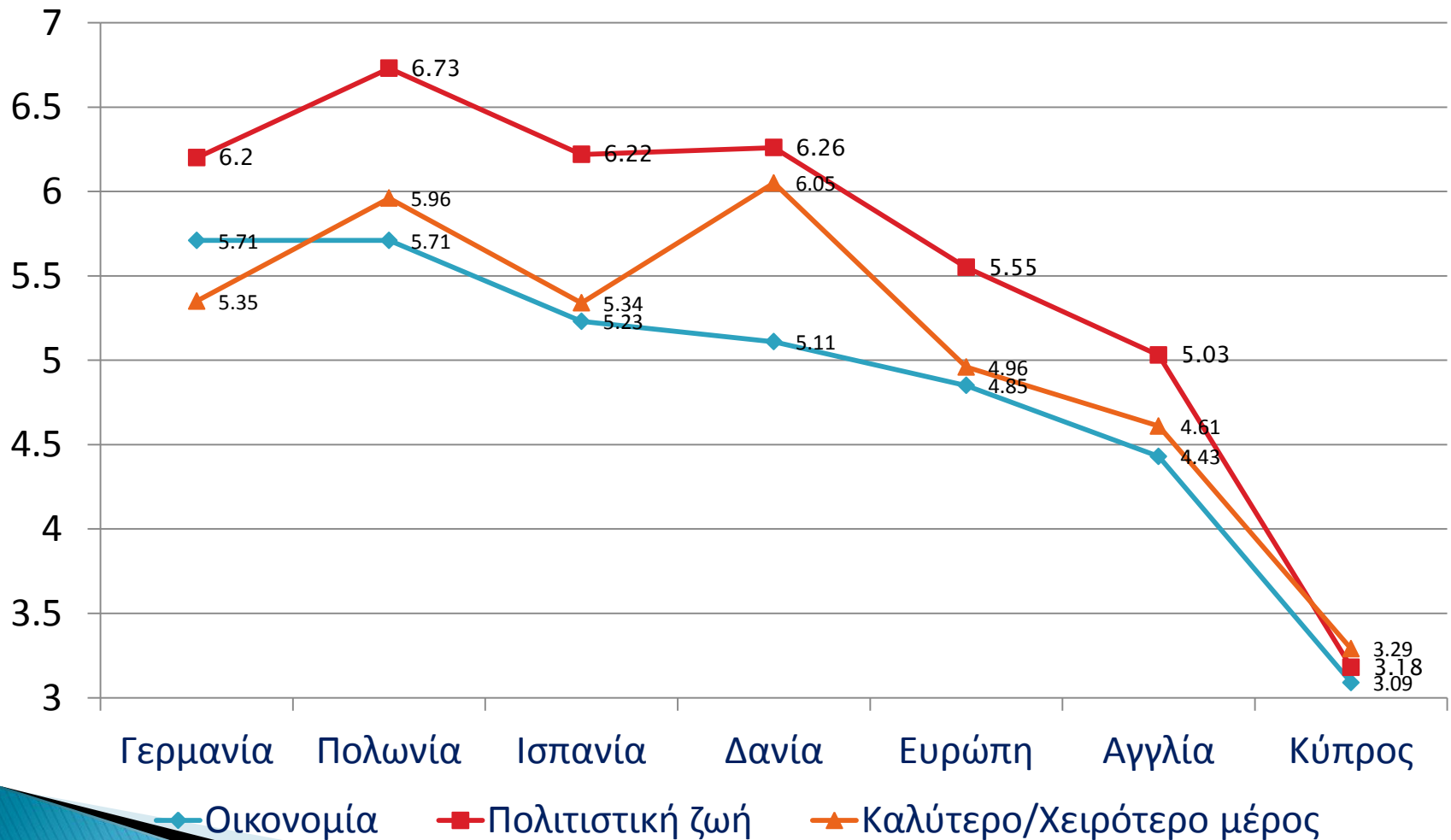


Ελευθερία έκφρασης πολιτικών απόψεων ανοικτά, ακόμη κι αν είναι ακραίες

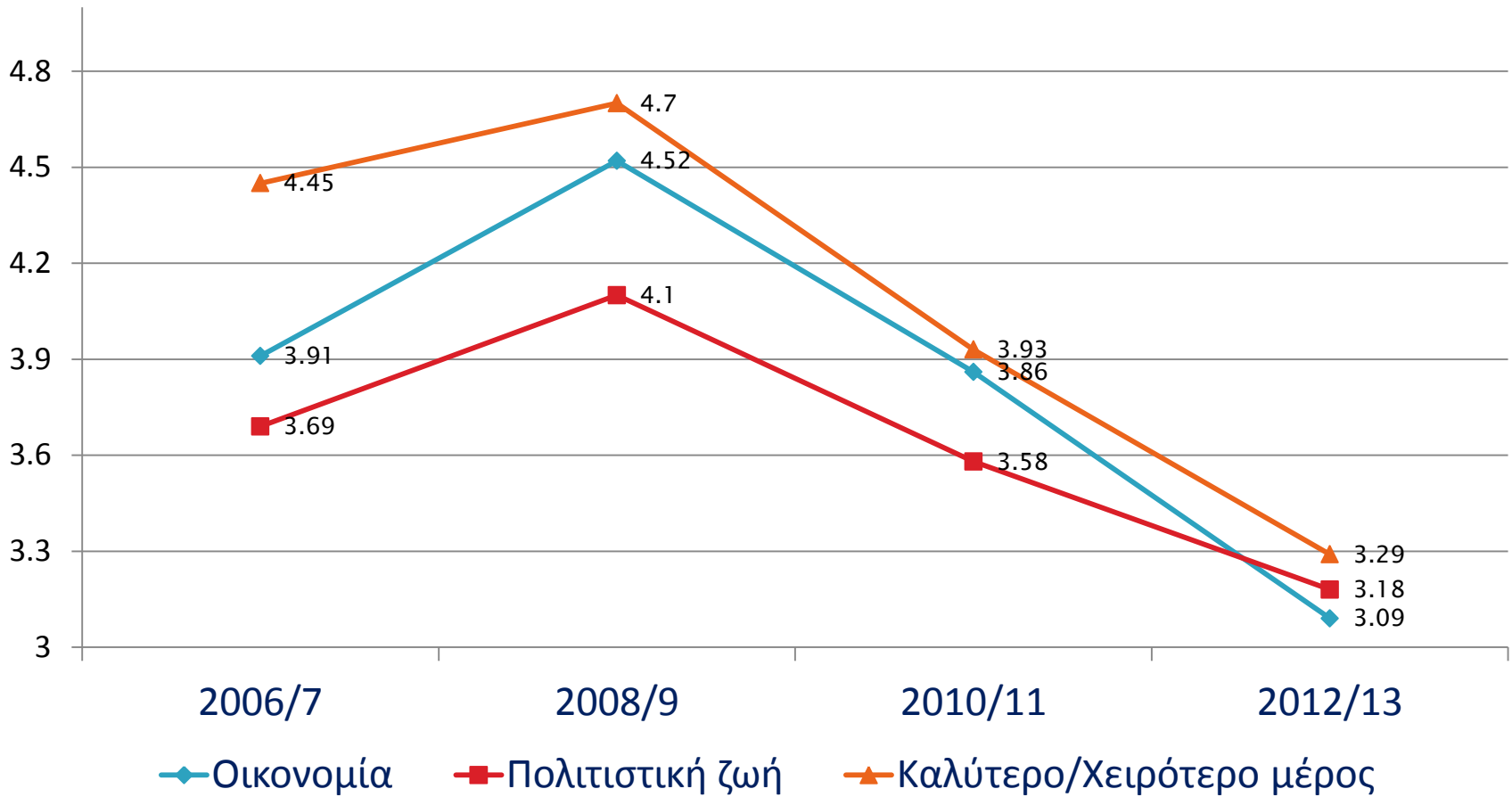


IV. Στάσεις απέναντι σε ξένους και μετανάστες

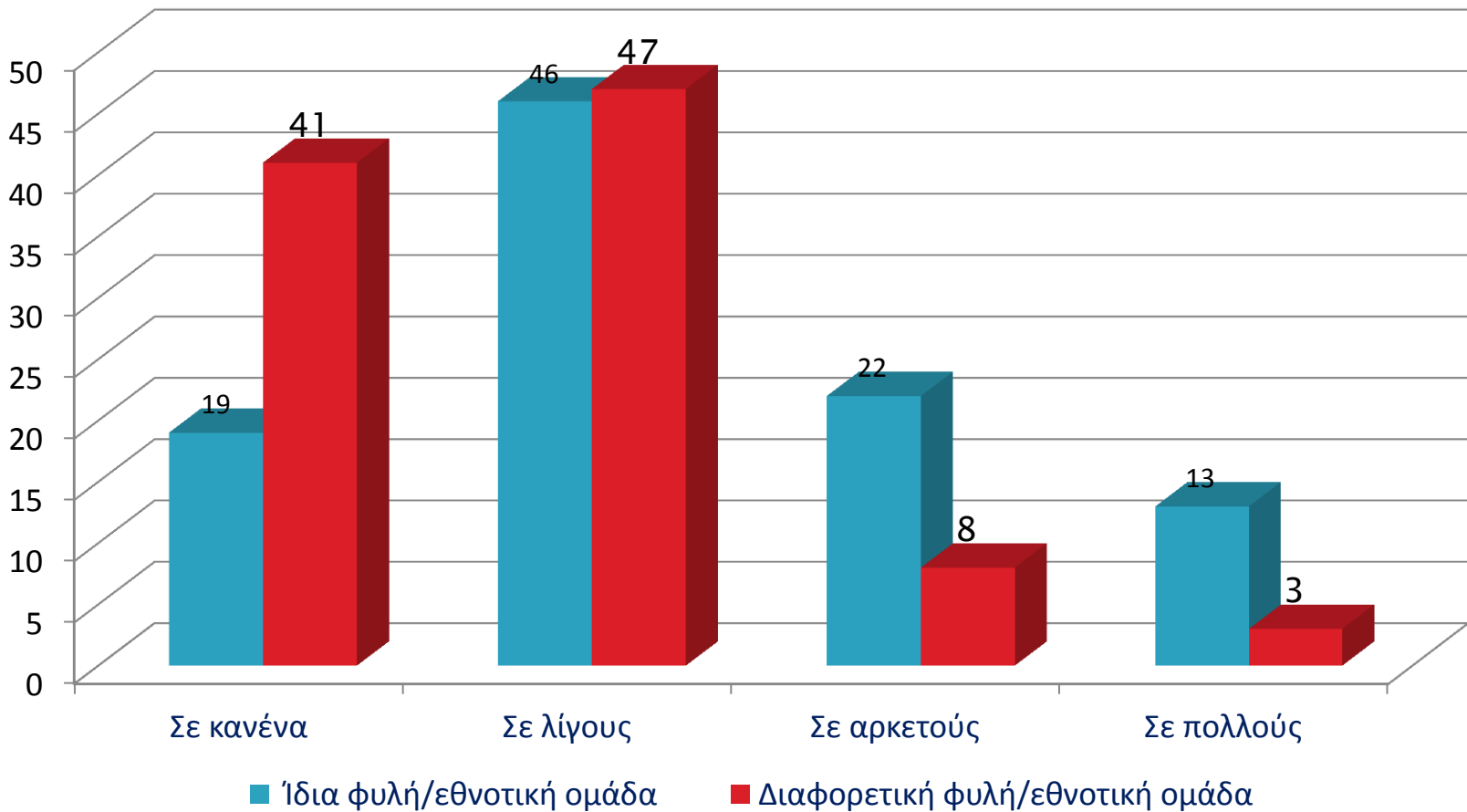
Η επίδραση των ατόμων που έρχονται από άλλες χώρες, για να ζήσουν στη χώρα μας στην



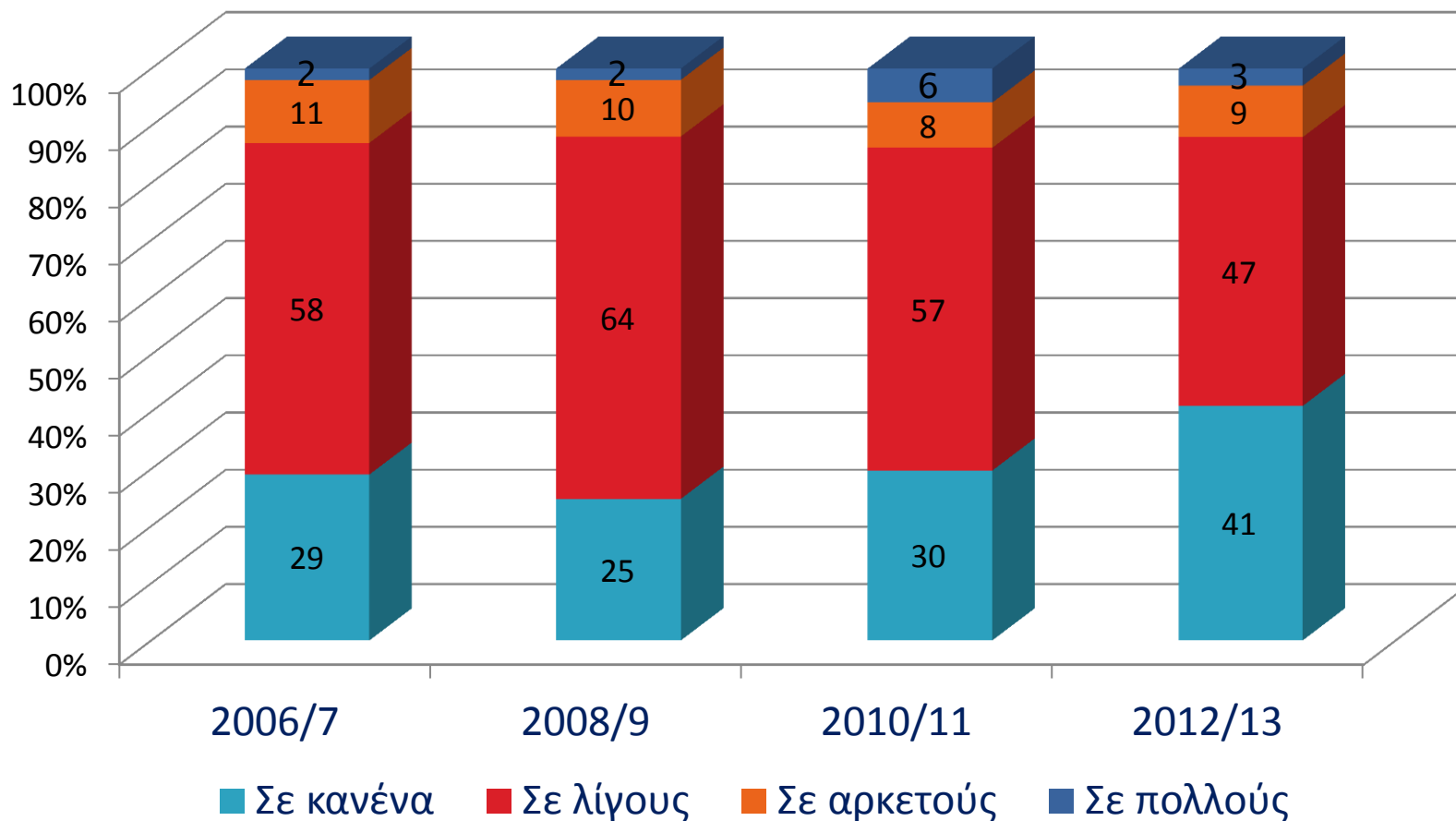
Η επίδραση των ατόμων που έρχονται από άλλες χώρες, για να ζήσουν στην Κύπρο στην



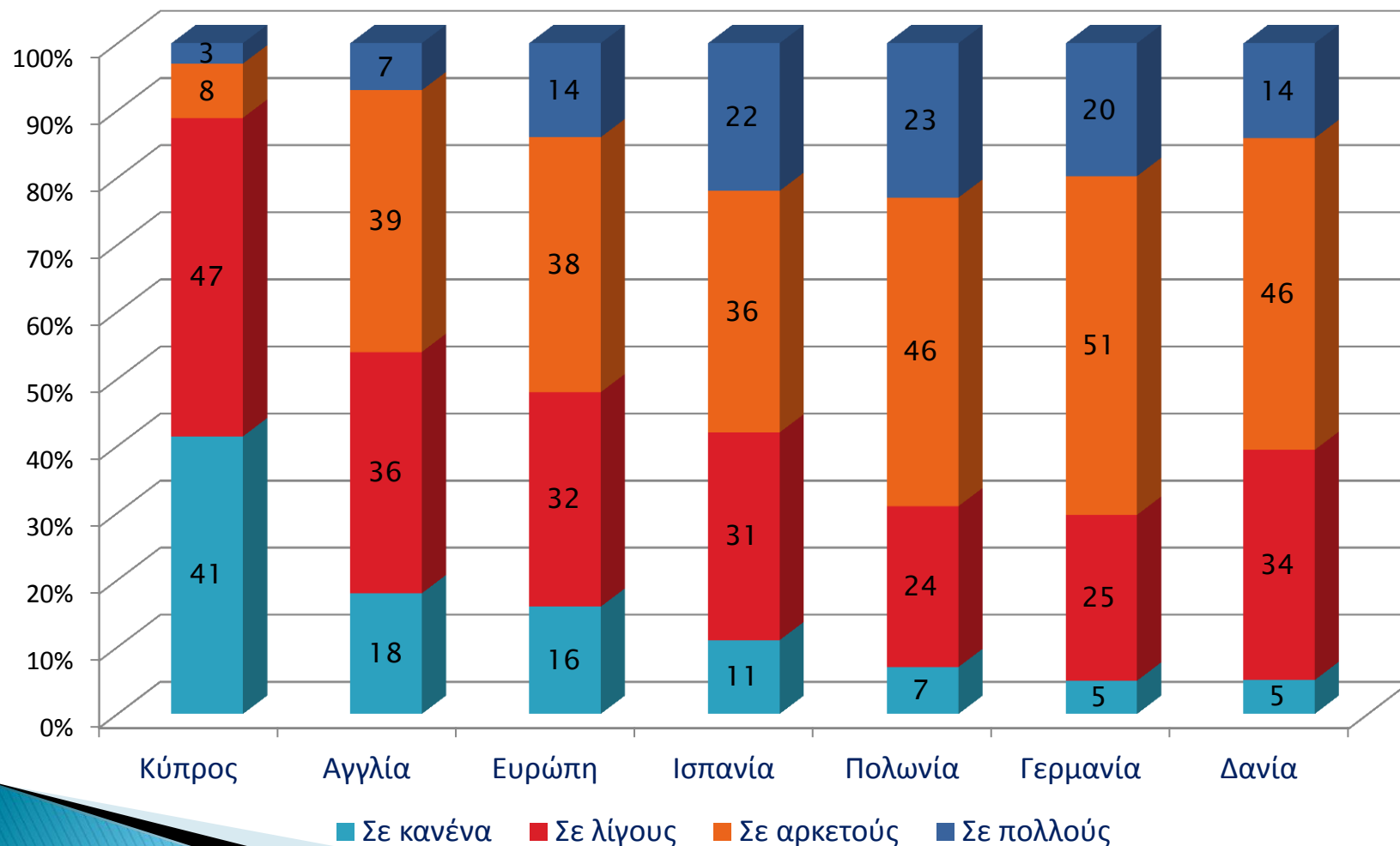
Η Κύπρος θα έπρεπε να επιτρέπει σε άτομα από ίδια ή διαφορετική φυλή ή εθνοτική ομάδα από τα περισσότερα άτομα της χώρας να έρθουν να ζήσουν στη χώρα;



Η Κύπρος θα έπρεπε να επιτρέψει σε άτομα από διαφορετική φυλή ή εθνοτική ομάδα από τα περισσότερα άτομα της χώρας να έρθουν να ζήσουν στη χώρα;



Η χώρα θα έπρεπε να επιτρέπει σε άτομα από διαφορετική φυλή ή εθνοτική ομάδα από τα περισσότερα άτομα της χώρας να έρθουν να ζήσουν στη χώρα;



Συμπεράσματα

- Παρόλη την ανάπτυξη της χώρας μας τις τελευταίες δεκαετίες και τη «βίαιη» εκμοντερνοποίησής της, αυτή έγινε με όρους πρωτίστως βελτίωσης των οικονομικών δεικτών.
- Παρατηρούμε σημαντική κοινωνική και πολιτισμική υστέρηση.
- Αυτό έχει ως αποτέλεσμα τη δημιουργία και ανάλογων πλαισίων κοινωνικοποίησης της νέας γενιάς, που είναι μακριά από τους στόχους που τέθηκαν και από το ΥΠΠ.
- Αυτά μας υποδεικνύουν τα αποτελέσματα της ΕΚΕ για την Κυπριακή κοινωνία.

Μπορεί το σχολείο από μόνο του να φέρει κοινωνικές αλλαγές;

- Ενώ οι φορείς κοινωνικοποίησης πρέπει να λειτουργούν σε πλαίσια που να προάγουν κοινές κοινωνικές και πολιτισμικές αξίες, η πραγματικότητα είναι πιο σύνθετη και πολυεπίπεδη.
- Πρέπει να τίθενται μακροπρόθεσμοι συνολικοί κοινωνικοί στόχοι.
- Πόσο διαφορετική θα ήταν η κοινωνία μας σήμερα, αν οι στόχοι του 1960 ήταν διαφορετικοί;
- Ενιαία κοινωνική και εκπαιδευτική πολιτική: Συνολικός αξιακός αναπροσανατολισμός με επίκεντρο την ενίσχυση του κοινωνικού κεφαλαίου.
- Διαφορετικά τα αποτελέσματα των κοινωνικών στόχων θα συνεχίσουν να είναι φτωχά και βραχύχρονα.

ΕΥΧΑΡΙΣΤΟΥΜΕ!