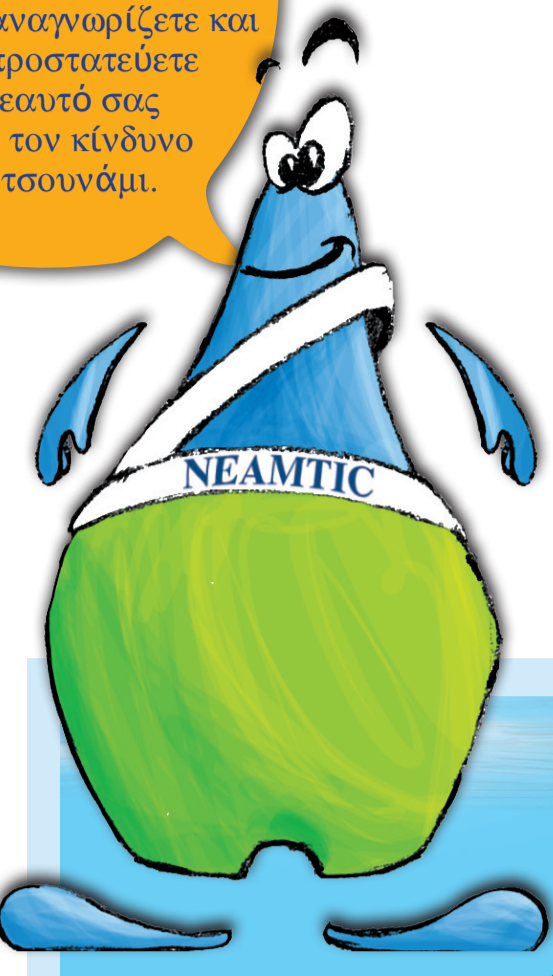


Τι είναι το Τσουνάμι?

Γεια σας παιδιά. Είμαι ο φίλος σας, ο "NEAMTIC SEA DROP". Θα σας δείξω πώς να αναγνωρίζετε και να προστατεύετε τον εαυτό σας από τον κίνδυνο του τσουνάμι.



Αυτή η αφίσα αντλεί διδάγματα για την δημόσια ασφάλεια από προηγούμενες εμπειρίες με τσουνάμι που καταφθάνουν γρήγορα στην ακτή. Τα τσουνάμι μπορούν να ανιχνευθούν με την χρήση των ανθρωπίνων αισθήσεων. Αναγνωρίστε φυσικά προειδοποιητικά σημάδια ενός επερχόμενου τσουνάμι. Να γνωρίζεις τα στοιχεία των τσουνάμι. Αυτή η γνώση μπορεί να σώσει την ζωή σου! Μοιράσου αυτή τη γνώση με την οικογένεια και τους φίλους σου. Αυτό θα μπορούσε να σώσει την ζωή τους!



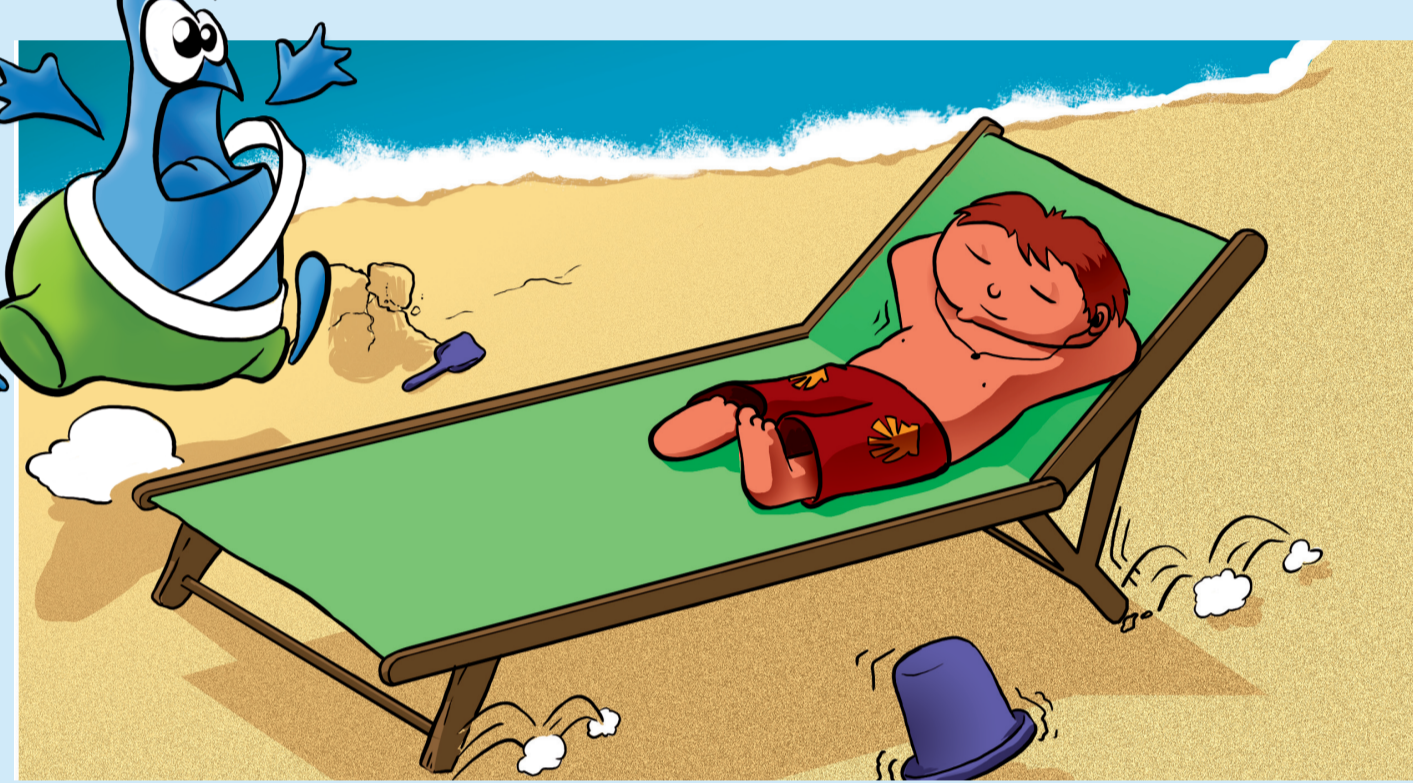
1 Δεν είναι όλοι οι σεισμοί που προκαλούν τσουνάμι, πολλοί όμως προκαλούν. Όταν γνωρίζετε ότι έχει συμβεί ένας σεισμός, περιμένετε για ένα μήνυμα έκτακτης ανάγκης για επερχόμενο τσουνάμι.



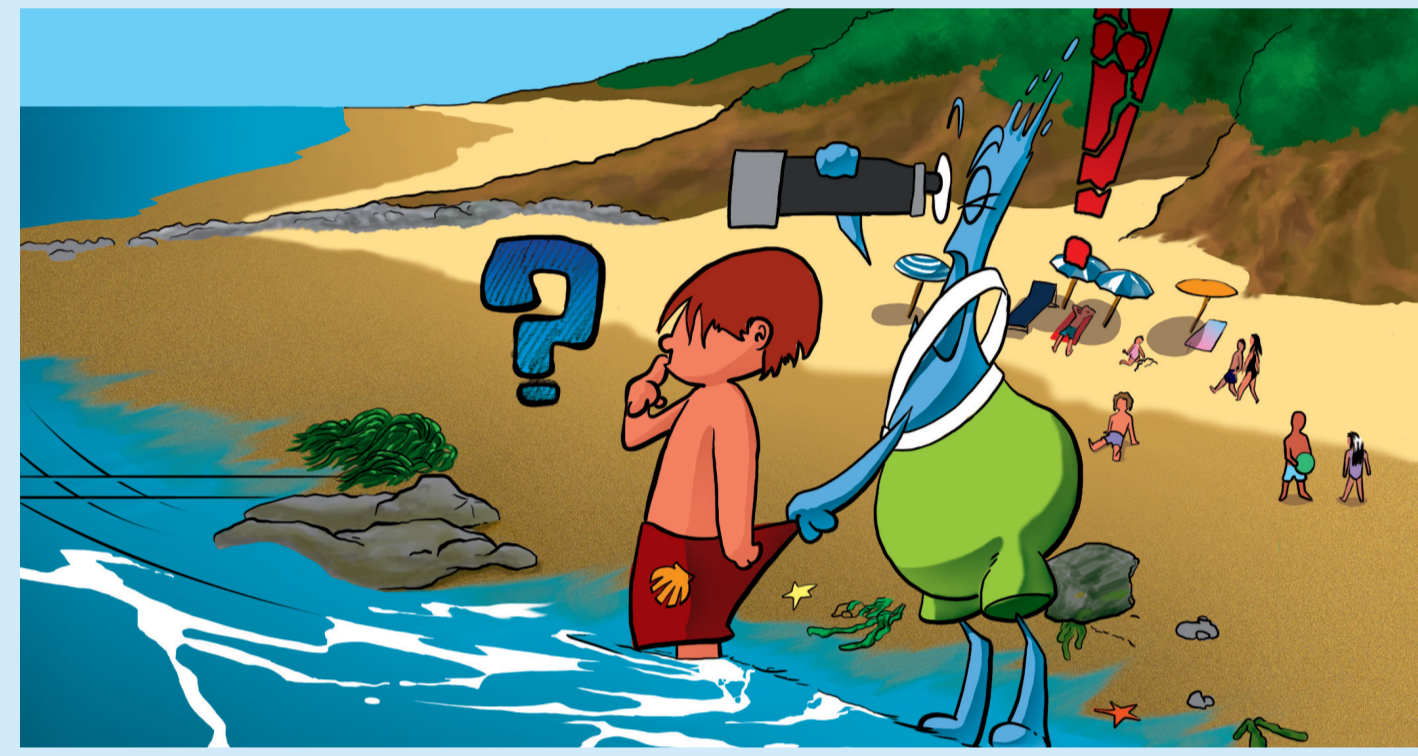
Το τσουνάμι είναι μια σειρά από τεράστια κύματα που δημιουργούνται από μια υποβρύχια διαταραχή, η οποία συνδέεται συνήθως με σεισμούς που συμβαίνουν κάτω από ή κοντά στον ωκεανό. Η ταχύτητα διάδοσης του τσουνάμι μειώνεται καθώς πλησιάζει σε ρηχά νερά, ενώ το ύψος των κυμάτων του αυξάνεται ραγδαία. Στην ακτή, η ταχύτητα των κυμάτων τσουνάμι μοιάζει σαν ένα άλογο που τρέχει.



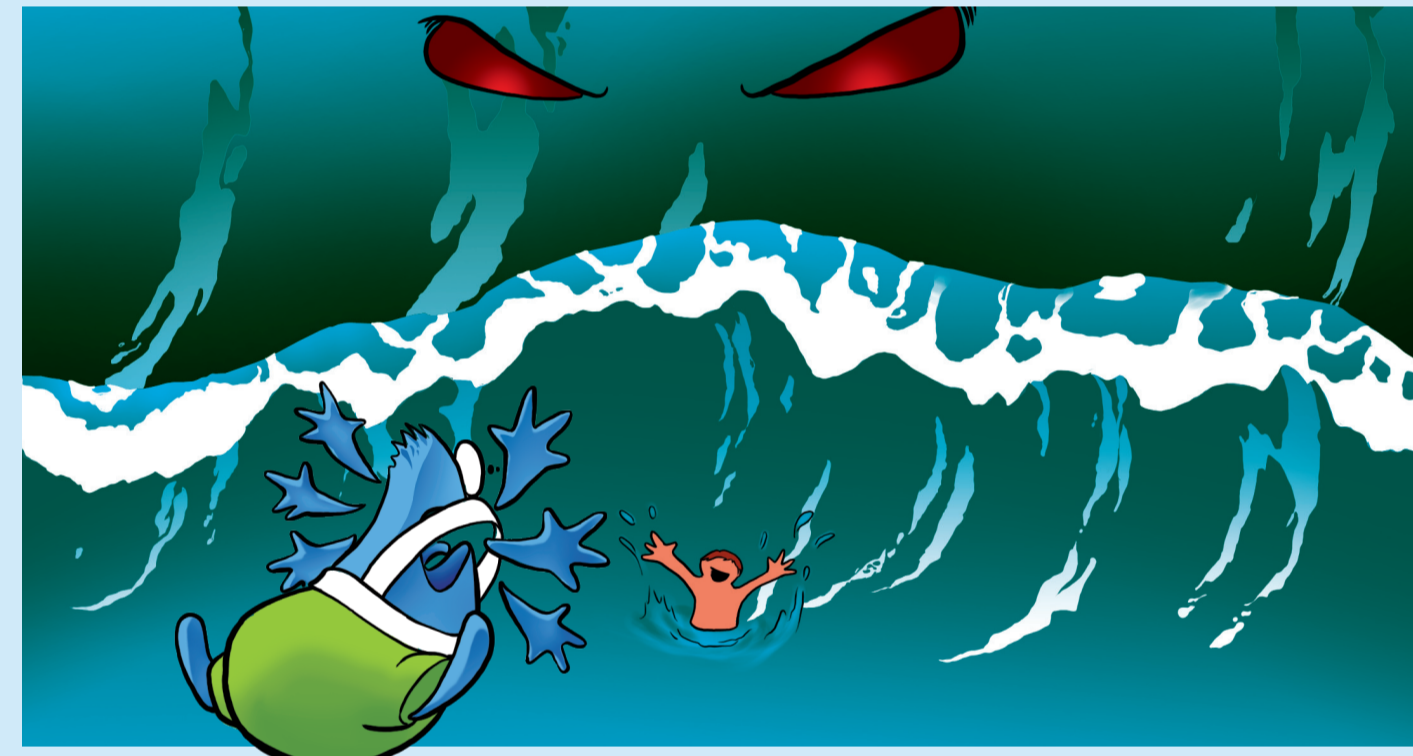
NEAMTIC
Κέντρο Προειδοποίησης για Τσουνάμι στον Βορειοανατολικό Ατλαντικό και την Μεσόγειο



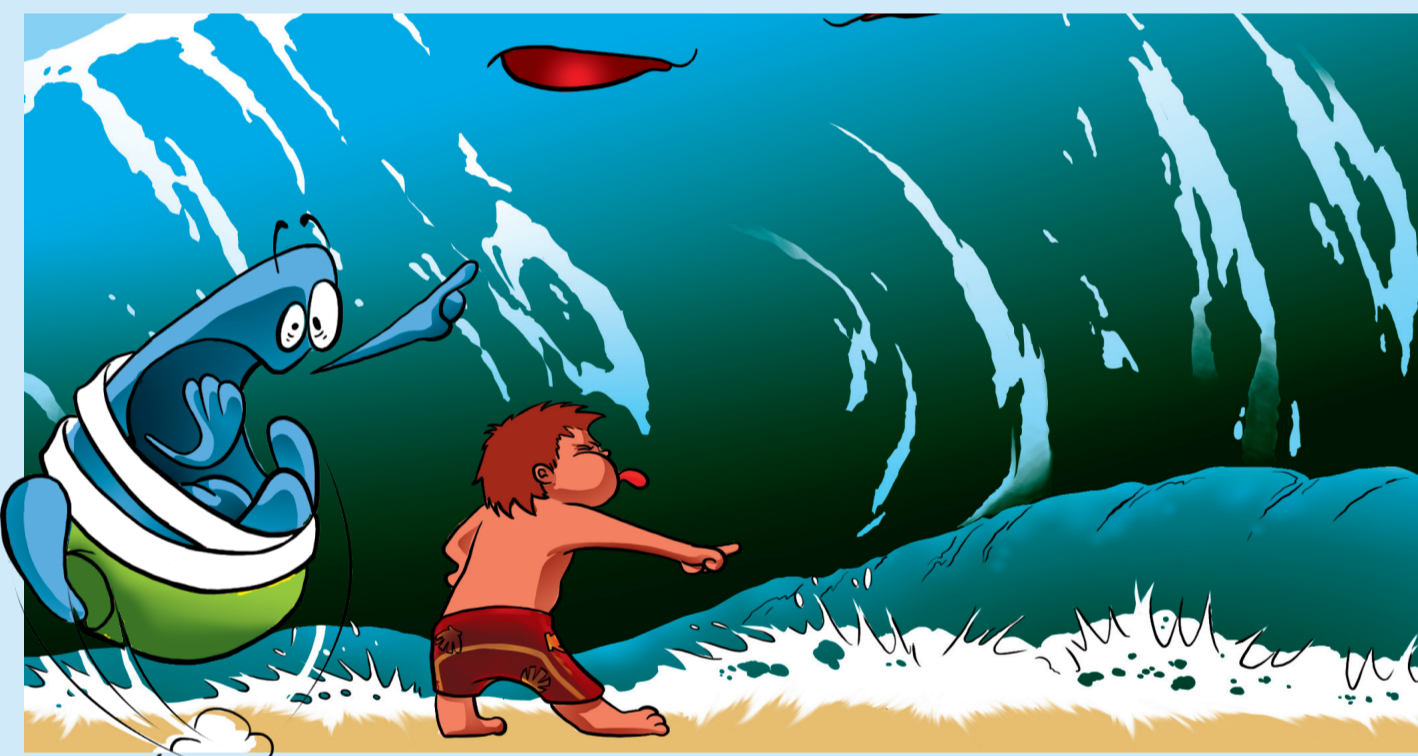
2 Ένας σεισμός στην περιοχή σας είναι ένα από τα σημάδια προειδοποίησης τσουνάμι της φύσης. Μην μένετε σε πεδινές παράκτιες περιοχές μετά από ένα ισχυρό σεισμό που έχει γίνει αισθητός.



3 Τα τσουνάμι μερικές φορές προηγείται μια σημαντική και ταχεία πτώση (μερικά λεπτά μόνο) του επιπέδου της στάθμης της θάλασσας, καθώς η θάλασσα σπασοχωρεί εμφανίζονται ο θαλάσσιος πυθμένας. Ένας βρυχηθμός σαν ένα τρένο που φθάνει ακούγεται μερικές φορές καθώς το κύμα τσουνάμι ορμά προς την ακτή. Είναι και αυτά προειδοποιητικά σημάδια τσουνάμι της φύσης.



4 Ένα τσουνάμι δεν είναι ένα μόνο κύμα, αλλά μια σειρά από κύματα που μεταφέρουν ένα τεράστιο όγκο νερού που μπορεί να πλημμυρίσει και κατακλύσει για ώρες την ακτή. Το πρώτο κύμα μπορεί να μην είναι και το μεγαλύτερο. Μείνε μακριά από την επικίνδυνη ζώνη μέχρι το όλα καλώς σήμα δοθεί από την υπεύθυνη αρχή.



5 Ένα μικρό τσουνάμι σε ένα σημείο στην ακτή μπορεί να είναι εξαιρετικά μεγάλο λίγα χιλιόμετρα μακριά.



6/7 Όλες οι προειδοποιήσεις προς το κοινό πρέπει να ληφθούν σοβαρά, ακόμα και αν κάποιες είναι για μη καταστρεπτικούς σεισμούς. Όλα τα τσουνάμι είναι δυνητικά επικίνδυνα, ακόμη κι αν δεν μπορούν να καταστρέψουν κάθε ακτή που χτυπούν.



8 Μην πάτε ποτέ στην ακτή για να παρακολουθήσετε το τσουνάμι. Όταν μπορείτε να δείτε το κύμα, τότε είστε πολύ κοντά για να το ξεπεράσετε. Τα περισσότερα τσουνάμι μοιάζουν με πλημμύρες γεμάτα συντρίμια. Τα κύματα τσουνάμι συνήθως δεν καταστρέφουν για να σπάσουν, οπότε μην προσπαθήσετε να δοκιμάσετε να σερφάρετε ένα τσουνάμι.



9 Εάν ζείτε σε παράκτια περιοχή, να είστε προετοιμασμένοι και να γνωρίζετε τα προειδοποιητικά σημάδια της φύσης για το τσουνάμι.

Το (ευτυχές) τέλος

Αν και λιγότερο συχνά απ' ό,τι στον Ειρηνικό και Ινδικό Ωκεανό, τα τσουνάμι μπορούν να χτυπήσουν παράκτιες περιοχές στην Μεσόγειο και τον Βορειοανατολικό Ατλαντικό. Σημαντικά τσουνάμι έχουν συμβεί για παράδειγμα το 365 (Κρήνη), το 1755 (Πορτογαλία,

Κόλπο Γκαντ ζ και Μαρόκο), το 1908 (Μεσίνα και Καλαβρία), το 1956 (Αιγαίο Πέλαγος). Ακόμη και πρόσφατα, τσουνάμι συνέβη το 1999 στον Κόλπο Ιζμίτ (Τουρκία), το 2002 στην Στράμπολι (Ιταλία) και το 2003 στην Αλγερία και τις Βαλεαρίδες Νήσους (Ισπανία).

10 Κατά την διάρκεια μιας έκτακτης ανάγκης για τσουνάμι, η τοπική πολιτική προστασία, η αστυνομία και άλλες υπηρεσίες έκτακτης ανάγκης θα προσπαθήσουν να σώσουν τη ζωή σας. Δώστε τους την πλήρη συνεργασία σας.

